



MOTO GUZZI

SOCIETÀ PER AZIONI

STABILIMENTO E AMMINISTRAZIONE: Mandello del Lario (Como)
Via Emanuele V. Parodi, 57

Telefoni: 71.112 (4 linee con ricerca automatica)

Telegrammi: Motoguzzi - Mandello Lario

SEDE LEGALE: Milano - Via Andegari, 4 - Telefono 890.632

CENTRO SMISTAMENTO RICAMBI: Milano - Via Gargano, 46

Telefoni: 53.94.147 - 53.94.158

UFFICI REGIONALI DI VENDITA:

Milano - Via Durini, 28 - Telefoni 705.784 - 705.785

Telegrammi: Motoguzzi - Milano

Napoli - Piazza Municipio, 84 - Telefono 310.581

Telegrammi: Motoguzzi - Napoli

TROTTER 40 cc

CATALOGO PARTI DI RICAMBIO

CONDIZIONI DI VENDITA DELLE PARTI DI RICAMBIO

- Vendite** : Ogni fornitura di parti di ricambio è subordinata alla disponibilità della merce all'atto del ricevimento della ordinazione.
- Prezzi** : I prezzi indicati sul listino di vendita delle parti di ricambio s'intendono netti per merce resa franco fabbrica; tutte le tasse ed altri oneri inerenti alla compravendita, sono a carico del compratore.
Nel caso di variazione dei listini valgono i prezzi in vigore al momento della consegna, anche per la merce già ordinata.
- Consegne e spedizioni** : La Moto Guzzi S.p.A. non assume alcuna responsabilità in caso di ritardo nelle consegne. I termini di consegna vengono indicati a puro titolo informativo e senza impegno. La merce viaggia a rischio e pericolo del committente, anche se spedita in porto franco.
- Concessionari** : Gli ordini assunti dai Concessionari non vincolano la Moto Guzzi S.p.A., che si riserva ogni e qualsiasi decisione riguardante l'evasione degli ordini stessi.
- Reclami** : I reclami per merce mancante o avariata o non corrispondente alla richiesta debbono essere fatti entro 8 giorni dalla data di ricevimento merce.
I reclami pervenuti dopo tale termine non saranno tenuti in considerazione.
Per ogni e qualunque contestazione, il Foro competente sarà quello di Milano.
- Responsabilità** : La Moto Guzzi S.p.A. non risponde dei danni che potessero subire persone e/o cose in dipendenza dell'uso dei suoi prodotti, anche se i danni fossero provocati da difetti di costruzione dei materiali forniti.

ORDINAZIONI

Nelle ordinazioni delle parti di ricambio si deve indicare chiaramente:

- Il nome e l'indirizzo del concessionario (chiaramente leggibile);
- Il N. progressivo dell'ordine e data;
- Il mezzo di trasporto;
- Il simbolo;
- Il quantitativo dei pezzi;
- La sua denominazione e caratteristica;
- Eventuale n. di telaio del ciclomotore al quale il pezzo è destinato.

I PEZZI ORIGINALI PORTANO INCISO I MARCHI DI FABBRICA DEPOSITATI A TERMINE DI LEGGE.

CICLOMOTORE



Fig. 1 - Lato sinistro



Fig. 2 - Lato destro

MOTORE

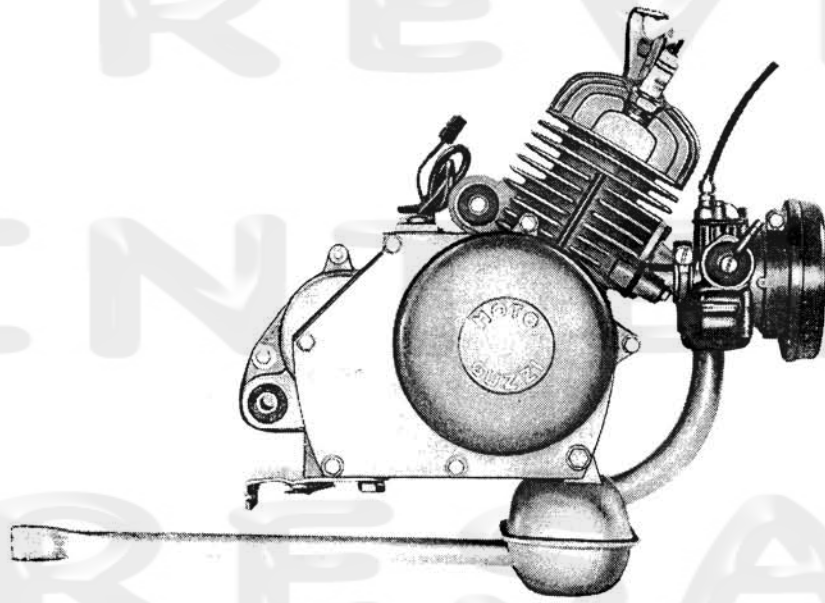


Fig. 3 - Lato destro

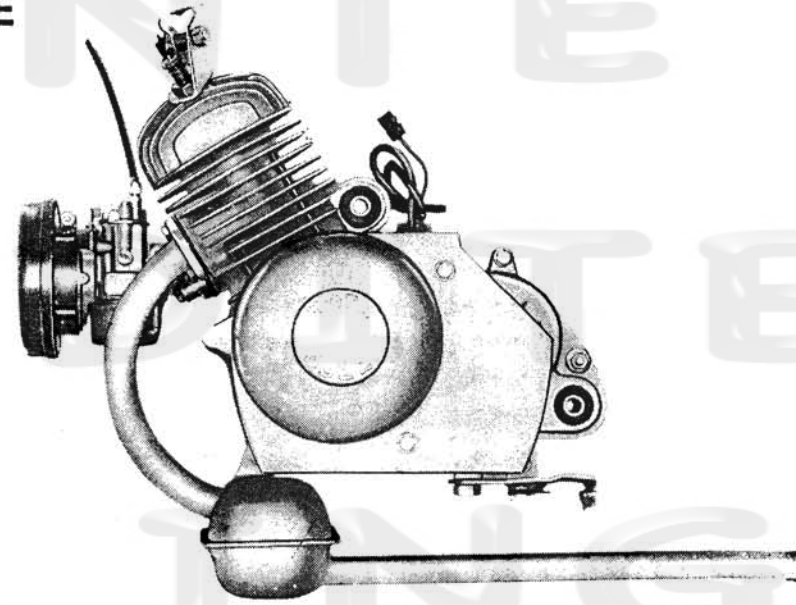
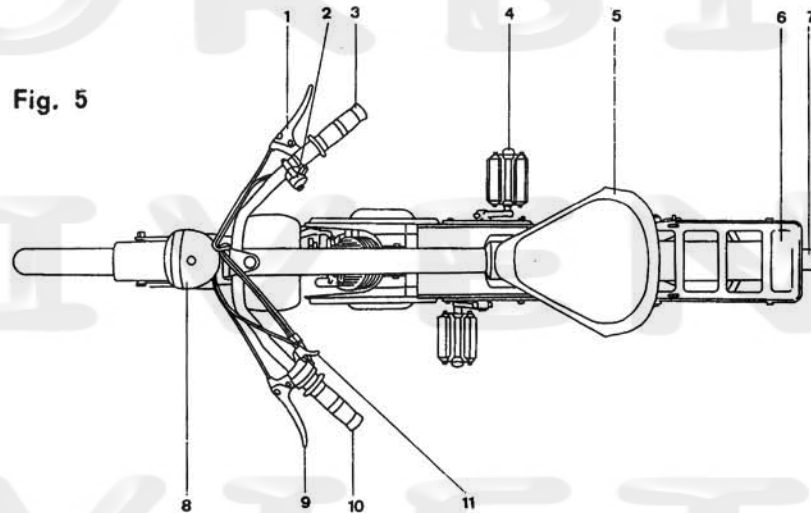


Fig. 4 - Lato sinistro

COMANDI ED ACCESSORI

(Vedere fig. 5)

Fig. 5



- 1 - Leva comando freno anteriore
- 2 - Pulsante per tromba elettrica e commutatore luci
- 3 - Manopola comando gas
- 4 - Pedivella
- 5 - Sella
- 6 - Cassetta porta utensili
- 7 - Fanalino posteriore
- 8 - Faro anteriore
- 9 - Leva comando freno posteriore
- 10 - Manopola comando cambio
- 11 - Leva comando decompressore

CARATTERISTICHE TECNICHE

MOTORE

A due tempi, tre luci, pistone piatto.

Alesaggio	mm	37
Corsa	mm.	38
Cilindrata	cc	40,85
Rapporto di compressione		7,5
Potenza a 5000 giri al 1'	CV	1,23
Potenza fiscale	CV	1

Testa del cilindro

In lega leggera con apposito decompressore per l'avviamento.

Cilindro

In lega leggera con cromatura a spessore .

Peso

Motore a secco con cambio e accessori: Kg. 6.

Alimentazione

Il carburatore è alimentato (per gravità) dal serbatoio; è munito di filtro aria e silenziatore alla presa d'aria; è monocomandato (gas), l'aria è comandata mediante leva posta sul lato sinistro del carburatore.

Tipo e regolazione del carburatore

Dell'Orto SHA 14/9.	
Diffusore	mm 9
Getto	44/100

Accensione

Con magnete alternatore a volano (6 V - 18 W).

Candela

Grado termico 225 della scala Bosch-Marelli o equivalenti.

Lubrificazione

A miscela. La lubrificazione nel gruppo motore si effettua automaticamente per la presenza dell'olio nella benzina « miscela 2% » (durante il periodo di rodaggio, primi 1000 Km « miscela al 5% »). Per la lubrificazione degli ingranaggi trasmissione-cambio, il basamento fa da serbatoio dell'olio.

Avviamento

Mediante pedali.

Raffreddamento

Ad aria libera. Testa e cilindro sono muniti di alettature.

Frizione

Automatica sull'albero motore, monodisco con parastrappi incorporato ed a bagno d'olio.

Cambio di velocità

A due rapporti a innesto rapido con comando a manopola.

Ingranaggio di comando del cambio in ghisa speciale trascinato da ammortizzatori di gomma.

Rapporto 1° velocità : 1 : 3,9 (10-39)

Rapporto 2° velocità : 1 : 2,06 (16-33)

Trasmissioni

Trasmissione primaria : a ingranaggi in bagno d'olio.

Trasmissione secondaria: a catena.

Rapporti di trasmissione:

Fra motore e cambio 4 : 1 (18-72).

Fra pignone uscita cambio al pignone a scatto libero sulla ruota posteriore 1,63 : 1 (11-30/30-18).

Rapporti totali di trasmissione (motore-ruota):

in 1° velocità 25,5 : 1

in 2° velocità 13,4 : 1

TELAIO

In lamiera d'acciaio stampata con elementi elettrosaldati.

Ruote

Anteriore e posteriore a raggi con cerchi 1,20 x 16".

Pneumatici

Anteriore e posteriore 2 x 16".

Pressione : pneumatico anteriore Kg./cmq. 1,5

pneumatico posteriore Kg./cmq. 2

Freni

A tamburo con ceppi da mm. 90 sia sulla ruota anteriore che sulla posteriore; il comando è a mezzo leve sul manubrio.

INGOMBRI E PESO

Passo	m.	1,035
Lunghezza massima	m.	1,575
Larghezza massima	m.	0,630
Altezza massima	m.	0,980
Peso totale del ciclomotore in ordine di marcia: Kg. 36 circa.		

PRESTAZIONI

Consumo miscela (secondo norme CUNA) litri 1,5 per 100 Km.

Velocità: Km/h 35 circa.

Pendenza superabile 16% circa.

RIFORMIMENTI

Miscela

Capacità serbatoio: litri 1,6 circa; il serbatoio è sospeso elasticamente.

Olio

Quantità cmc. 250 circa nel basamento « SHELL X 100 SAE 30 ».

INDICE DELLE TAVOLE

Complessi	Sottocomplessi	Gruppo	Sottogruppi	Tavole
CICLOMOTORE	MOTORE	Organi principali	Testa - Cilindro - Basamento e Coperchi	1
			Biella - Pistone - Albero motore	2
		Alimentazione e scarico	Serbatoio miscela - Tubazione - Silenziatore scarico	3
			Carburatore - Silenziatore d'aspirazione	4
	TRASMISSIONE	Innesto	Frizione automatica	5
		Cambio	Alberi - Ingranaggi - Comando cambio	6
		Avviamento	Pedali - Catene - Alberi - Ruota libera sul mozzo posteriore	7
	TELAIO STERZO RUOTE	Telaio e Sterzo	Telaio - Parafango posteriore - Fiancate - Sella - Cassetta porta utensili - Portapacchi	8
			Parafango anteriore - Forcella anteriore - Calotte - Manubrio e leve di comando	9
		Ruote	Ruote anteriore - Mozzo - Freno anteriore e comando	10
			Ruota posteriore - Mozzo - Freno posteriore e comando	11
	IMPIANTO ELETTRICO	Accensione illuminazione	Faro - Tromba - Fanalino posteriore - Volano - Candela - Gruppi cavi e guaine	12
	DOTAZIONE	ATTREZZI	Comuni	Dotazione individuale

INDICE NUMERICO

N. d'Ordinaz.	N. di Tav.	N. di Fig.	N. d'Ordinaz.	N. di Tav.	N. di Fig.	N. d'Ordinaz.	N. di Tav.	N. di Fig.	N. d'Ordinaz.	N. di Tav.	N. di Fig.	N. d'Ordinaz.	N. di Tav.	N. di Fig.
24 09 28 00	1	27	45 00 16 00	1	49	45 10 40 01	3	13	45 43 70 00	8	12	45 61 03 00	10	17
24 71 70 00	12	46	45 00 39 00	1	65	45 10 46 01	3	14	45 46 05 00	8	30	45 61 08 00	10	11
25 90 19 00	13	10	45 00 86 00	1	66	45 10 48 00	3	14/1	45 46 11 00	8	31	45 61 15 00	10	11
36 33 31 00	7	11	45 01 93 00	1	37	45 11 02 00	4	15	45 46 66 00	8	18	45 61 18 00	10	12
36 33 35 00	7	12	45 01 94 00	1	64	45 11 24 00	4	10	45 46 69 00	8	16	45 61 21 00	10	12
42 11 13 04	4	21	45 02 08 00	1	34	45 11 50 01	1	32	45 46 70 00	8	17	45 61 22 00	10	16
42 11 32 00	4	16	45 02 24 00	1	13	45 11 55 00	1	33	45 47 60 00	8	19	45 61 22 00	10	28
42 93 22 00	4	24	45 02 80 00	1	23	45 11 75 00	4	11	45 49 02 01	9	15	45 61 32 00	10	13
42 93 28 00	4	18	45 02 81 00	1	17	45 12 03 00	3	20	45 49 65 00	9	21	45 61 41 00	10	29
42 93 30 00	4	39	45 02 82 00	1	18	45 12 04 00	3	18	45 51 35 00	9	23	45 61 43 00	10	30
42 93 31 00	4	38	45 02 83 00	1	15	45 21 05 00	6	10	45 51 49 00	9	20	45 61 46 00	10	34
42 93 34 00	4	37	45 02 85 00	1	22	45 21 21 00	6	13	45 51 50 00	9	19	45 61 46 00	10	14
42 93 40 00	4	30	45 02 86 00	1	21	45 21 24 00	6	14	45 51 51 00	9	18	45 61 47 00	10	32
42 93 44 00	4	36	45 02 88 00	1	28	45 21 36 00	6	17	45 51 52 00	9	16	45 61 48 00	10	14
42 93 45 00	4	35	45 06 01 00	1	29	45 21 39 00	6	22	45 57 62 00	8	22	45 61 49 00	10	33
42 93 46 00	4	29	45 06 04 00	2	18	45 21 42 00	6	20	45 57 63 00	8	23	45 61 49 00	10	37
42 93 47 00	4	28	45 06 08 00	2	21	45 21 45 00	6	21	45 57 75 00	8	24	45 61 50 00	10	31
42 93 48 00	4	43	45 06 12 00	2	20	45 23 01 00	6	26	45 60 02 02	9	27	45 61 50 00	10	34
42 93 49 00	4	27	45 06 15 00	2	16	45 23 05 00	6	25	45 60 12 01	9	24	45 61 56 00	10	15
42 93 63 00	4	41	45 06 40 00	2	10	45 25 23 00	6	30	45 60 13 01	9	26	45 15 57 00	10	35
42 93 66 00	4	40	45 06 43 00	2	11	45 25 85 00	6	31	45 60 30 00	9	30	45 62 05 00	10	18
42 93 71 00	4	25	45 06 44 00	2	12	45 26 14 00	7	20	45 60 32 00	9	29	45 62 05 00	10	27
42 93 75 00	4	26	45 06 50 00	2	14	45 26 14 10	7	19	45 60 33 00	9	28	45 62 21 00	10	23
42 93 76 00	4	45	45 07 02 00	5	28	45 26 27 00	7	22	45 60 44 00	9	30/1	45 62 21 00	10	26
42 93 77 00	4	23	45 07 08 00	5	11	45 26 45 01	7	31	45 60 49 00	9	37	45 62 26 00	10	22
42 93 78 00	4	22	45 07 09 00	2	28	45 26 46 00	7	23/1	45 60 50 00	9	35	45 62 26 00	10	25
42 93 79 00	4	23/1	45 08 00 00	5	29	45 26 47 00	7	29	45 60 51 00	9	34	45 62 48 00	10	20
42 93 80 00	4	34	45 08 13 00	6	15	45 26 48 00	7	30	45 60 52 00	9	38	45 62 48 00	10	23
42 93 81 00	4	33	45 08 14 00	2	25	45 26 49 00	7	28	45 60 53 00	9	39	45 62 49 00	10	19
42 93 82 00	4	32	45 08 17 00	5	19	45 26 71 01	7	33	45 60 54 00	9	40	45 62 49 00	10	22
42 93 83 00	4	17	45 08 20 00	5	24	45 33 05 00	6	19	45 60 55 00	9	41	45 62 50 00	10	21
42 93 86 00	4	44	45 08 22 00	5	22	45 33 21 00	7	10	45 60 56 00	9	31	45 62 50 00	10	24
42 93 89 00	4	31	45 08 23 00	5	26	45 33 22 00	7	34	45 60 57 00	9	32	45 62 54 00	10	27
43 06 49 00	2	13	45 08 26 00	5	17	45 33 36 00	7	35	45 60 58 00	9	33	45 63 02 00	11	10
43 10 54 00	3	15	45 08 28 00	5	13	45 33 37 00	7	13	45 60 59 00	9	36	45 63 03 00	11	21
43 26 15 00	7	18	45 08 31 00	5	14	45 33 63 00	11	16	45 60 60 00	9	42	45 63 04 00	11	31
43 26 15 10	7	17	45 08 32 00	5	27	45 40 01 00	8	10	45 60 61 00	9	43	45 63 06 00	11	32
43 62 64 75	10	26	45 08 34 00	5	15	45 40 83 00	8	36	45 60 62 00	9	44	45 63 15 00	11	15
43 74 91 75	11	30	45 08 36 00	5	21	45 40 97 00	8	21	45 60 63 00	9	38/1	45 63 21 00	11	19
45 00 01 00	1	52	45 08 37 00	5	20	45 40 97 01	8	21	45 60 64 00	9	45	45 63 22 00	11	13
45 00 02 00	1	47	45 08 43 00	5	25	45 40 98 00	8	20	45 60 65 00	9	46	45 63 32 00	11	35
45 00 09 00	1	61	45 10 02 01	3	10	45 43 03 00	8	27	45 60 95 00	12	48	45 63 40 00	11	20
45 00 12 00	1	50	45 10 34 00	3	11	45 43 40 00	8	28	45 60 06 00	12	47	45 63 43 00	11	18
			45 10 38 00	3	12	45 43 43 00	9	10	45 61 02 00	10	10	45 63 47 00	11	36

INDICE NUMERICO

N. d'Ordinaz.	N. di Tav.	N. di Fig.	N. d'Ordinaz.	N. di Tav.	N. di Fig.	N. d'Ordinaz.	N. di Tav.	N. di Fig.	N. d'Ordinaz.	N. di Tav.	N. di Fig.	N. d'Ordinaz.	N. di Tav.	N. di Fig.	
45 67 93 00	11	33	45 91 75 00	8	11	92 60 22 08	1	35	95 98 03 12	1	69				
45 70 16 00	12	30	45 91 75 01			92 70 00 50	8	32	95 98 54 14	3	17				
45 70 22 00	12	43	45 91 78 00	3	21	92 70 01 25	11	17	96 50 61 25	1	12				
45 70 79 00	12	38	45 91 78 01			92 70 10 62	6	12	98 02 02 35	1	44				
45 70 86 00	12	37	45 91 79 00			92 70 10 86	1	10	98 02 04 35	1	39				
45 70 88 00	12	35	45 91 79 01	4	19	92 70 10 89	6	18	98 02 21 40	4	14				
45 70 90 00	12	36	45 93 50 00	4	20	92 70 12 44	2	23	98 02 22 45	1	46				
45 70 95 00	12	40	45 93 52 00	4	42	93 30 21 06	7	26	98 02 24 55	1	40				
45 70 96 00	12	39	45 93 57 00	7	25	93 45 01 30	12	49	98 02 42 12	1	54				
45 71 24 00	12	29	90 11 81 62	7	24	93 45 03 09	12	18	98 02 42 14	3	19				
45 71 50 00	12	33	90 27 10 16	7	24	93 45 03 12	12	19	98 02 42 20	1	45				
45 71 51 00	12	31	90 27 20 32	1	57	93 45 03 12	12	27	98 02 42 25	1	30				
45 71 55 00	12	34	92 27 30 35	6	16	94 32 10 31	5	23	98 02 43 10	1	48				
45 71 56 00	12	32	90 27 30 42	1	58	94 32 10 46	6	24		7	21				
45 71 74 00	12	45	90 35 10 11	2	19	94 32 10 93	7	32	8	13					
45 71 76 00	12	44	90 40 12 25	1	62	94 32 10 99	5	16	8	37					
45 74 02 00	12	17	90 40 19 32	1	53	94 32 12 08	1	16	8	25					
45 74 02 10			90 70 60 76	6	29	94 32 12 08	2	27	98 02 43 12	9	11				
45 74 03 00	12	11	90 71 31 95	7	23	95 00 02 05	1	46/1	98 02 44 12	1	67				
45 74 03 10			90 71 40 82	1	68	95 00 12 04	4	13	98 05 24 50	8	35/1				
45 74 04 00	12	14	90 71 41 00	3	16	95 02 11 05	12	42	98 05 43 16	12	21				
45 74 04 10			90 71 41 24	1	70		1	31	98 10 50 08	5	12				
45 74 05 00	12	10	91 11 09 11	2	17	95 02 11 06	6	28	98 10 50 15	6	27				
45 74 05 10			91 11 12 11	1	60	8	14	98 10 60 10	5	18					
45 74 06 00	12	13	91 18 08 22	1	38	95 02 11 06	8	38	98 10 60 30	1	51				
45 74 06 10			91 18 08 40	1	41		8	38	98 10 80 47	8	35				
45 74 07 00	12	16	91 18 09 26	8	34	95 02 11 08	9	12	98 20 04 10	12	41				
45 74 07 10			91 70 12 37	2	22	95 02 11 08	1	36	98 30 30 06	1	26				
45 74 08 00	12	12	91 77 00 95	6	11	95 10 00 55	1	20	98 30 40 05	12	24				
45 74 08 10			92 20 10 20	7	16	95 10 00 59	1	43	99 10 50 98	8	29				
45 74 09 00	12	26	92 20 12 12	1	59	95 10 00 60	1	55	Gruppo cavi e guaine per impianto elettrico	12	51				
45 74 09 10			92 20 42 12	1	63	95 10 01 30	8	26							
45 74 37 00	12	23	92 29 57 02	9	17	95 10 01 37	9	14	Libretto Istruzioni	13	13				
45 74 37 10			92 29 57 04	6	23		10	25							
45 74 60 00	12	25	92 60 20 04	4	12	95 10 01 73	11	29							
45 74 60 10			92 60 22 05	1	42	95 10 01 37	1	11							
45 74 94 00	12	28	92 60 22 05	5	10	95 10 01 73	7	15							
45 74 94 10			92 60 22 06	1	24	95 10 01 73	9	25							
45 74 95 00	12	15	92 60 22 06	7	14	95 10 02 56	8	33							
45 74 95 10			92 60 22 06	8	15	95 10 06 30	2	26							
45 74 96 00	12	20	92 60 22 06	9	13	95 10 08 13	7	27							
45 74 96 10			92 60 22 06	10	24	95 10 08 37	9	22							
45 90 24 00	13	11		11	28	95 10 12 31	2	24							
45 90 91 00	13	12		12	22	95 50 02 22	1	19							
						95 51 01 08	1	14							

REVENTE

INTERDITE

RESALING

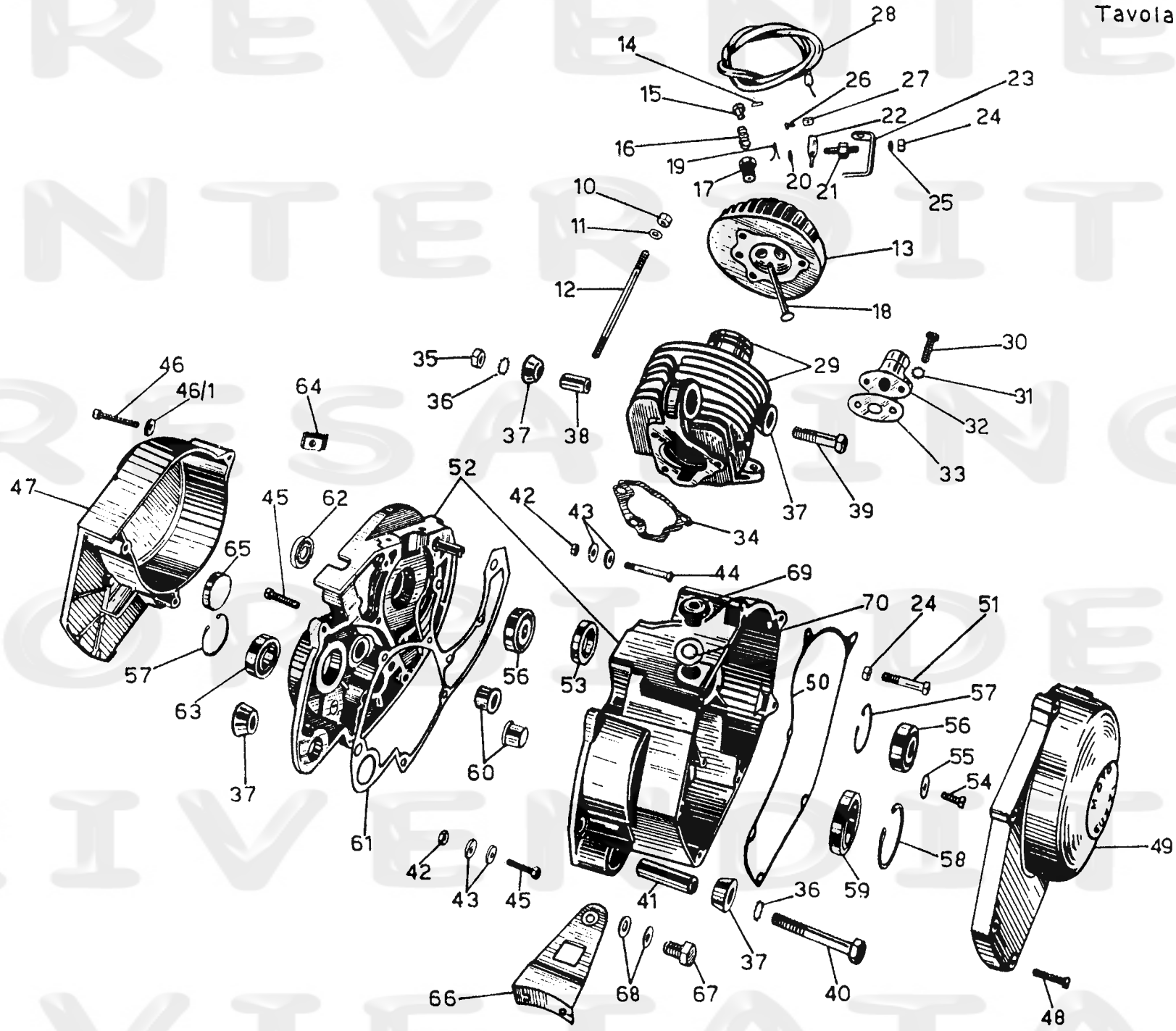
TAVOLE PARTI DI RICAMBIO

FORBIDDEN

RIVENDITA

N.B. - Nella descrizione dove è scritto **destra** o **sinistra**, si deve intendere alla destra o alla sinistra di chi si trova in sella.

VIETATA



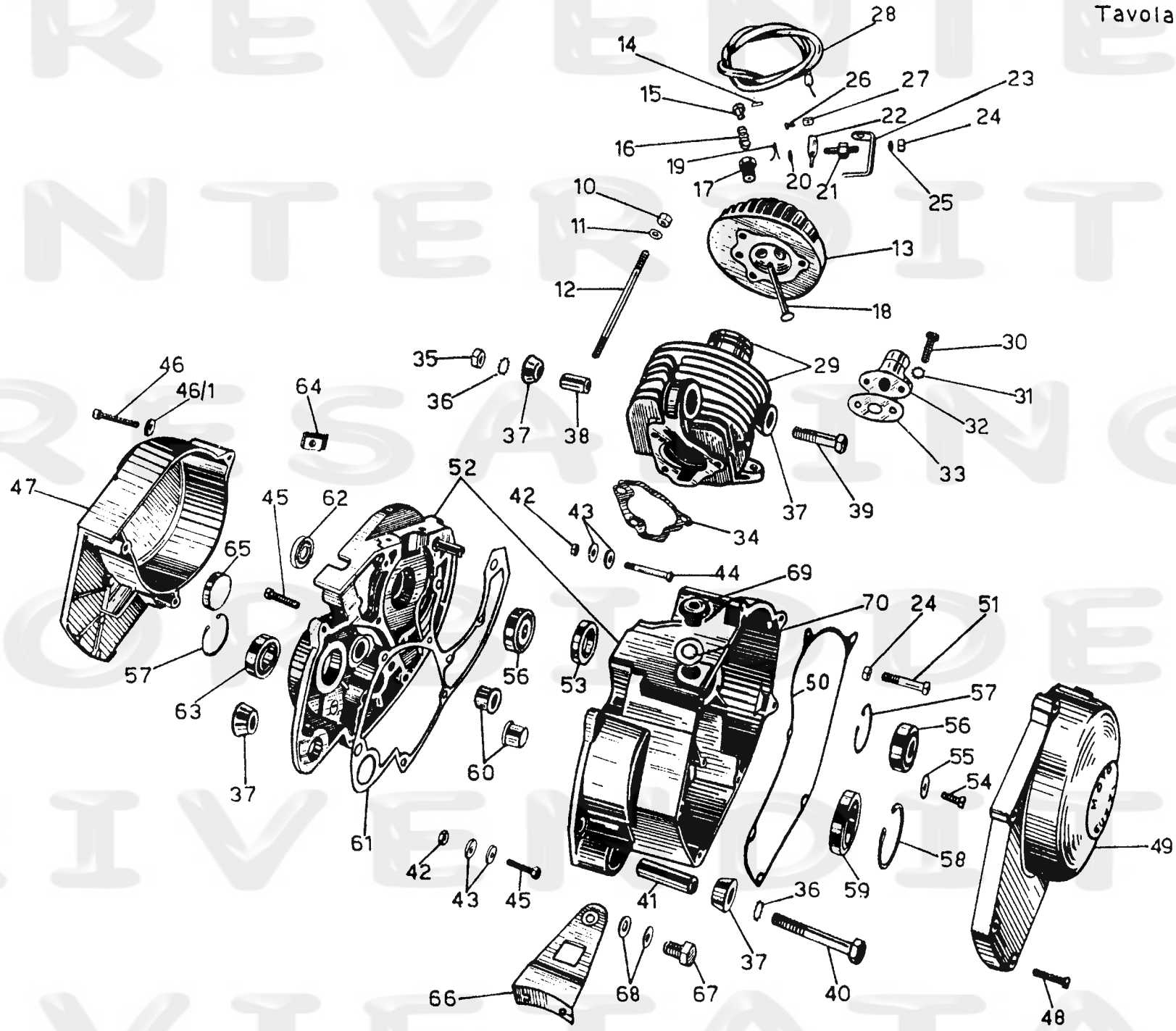
TAV. 1

COMPLESSO : **Ciclomotore**
 SOTTOCOMPLESSO : **Motore**

GRUPPO : **Organi principali**
 SOTTOGRUPPO : **Testa - Cilindro - Basamento e Coperchi**

N. Fig.	N. d'ordinaz.	Denominazione	Quant.	Note
10	92 70 10 62	Dado per tiranti fissaggio cilindro e testa	3	
11	95 10 01 37	Rosetta per tiranti fissaggio cilindro e testa	3	
12	96 50 61 25	Tirante sui basamenti fissaggio cilindro e testa	3	
13	45 02 24 00	Testa del cilindro	1	
14	95 51 01 08	Spinetta sulla valvola del decompressore	1	
15	45 02 83 00	Piattello di fermo molla per valvola decompressore	1	
16	94 32 10 99	Molla per valvola decompressore	1	
17	45 02 81 00	Bullone di guida valvola del decompressore	1	
18	45 02 82 00	Valvola del decompressore	1	
19	95 50 02 22	Copiglia sul perno per levetta comando decompressore	1	
20	95 10 00 55	Rosetta per perno lato copiglia	1	
21	45 02 86 00	Perno per levetta comando decompressore	1	
22	45 02 85 00	Levetta comando decompressore	1	
23	45 02 80 00	Supporto per levetta comando decompressione	1	
24	92 60 22 06	Dado per perno porta levetta comando decompressore e per bullone fissaggio coperchio lato trasmissione e silenziatore	2	
25	95 02 11 06	Rosetta per dado sul perno porta levetta	1	
26	98 30 30 06	Vite per capocorda lato leva sulla testa	1	
27	24 09 28 00	Capocorda lato leva sulla testa	1	
28	45 02 88 00	Trasmissione comando decompressore	1	
29	45 06 01 00	Cilindro motore completo di pistone nudo	1	
30	98 02 42 25	Bullone fissaggio pipa aspirazione	2	
31	95 02 11 05	Rosetta per bulloni fissaggio pipa aspirazione	2	
32	45 11 50 01	Pipa aspirazione	1	
33	45 11 55 00	Guarnizione per pipa aspirazione	1	
34	45 02 08 00	Guarnizione fra cilindro e basamento	1	
35	92 60 22 08	Dado per bullone attacco motore parte cilindro	1	
36	95 02 11 08	Rosetta elastica per bulloni attacco motore	2	
37	45 01 93 00	Anello gomma per attacco motore al telaio	4	
38	91 18 08 22	Distanziale per bullone sul cilindro attacco motore	1	
39	98 02 04 35	Bullone attacco motore parte cilindro	1	
40	98 02 24 55	Bullone attacco motore parte basamento	1	
41	91 18 08 40	Distanziatore per bullone attacco motore parte basamento	1	
42	92 60 22 05	Dado per bulloni delle spine	2	
43	95 10 00 59	Rosetta per spine	4	
44	98 02 02 35	Bullone di unione basamenti per spina lunga	1	
45	98 02 42 20	Bullone di unione basamenti per spina corta	8	
46	98 02 22 45	Bullone fissaggio coperchio lato volano al basamento	3	
46/1	95 00 02 05	Rosetta per bulloni fissaggio coperchio lato volano al basamento	3	
47	45 00 02 00	Coperchio basamento lato volano	1	
48	98 02 42 25	Bullone fissaggio coperchio lato trasmissione	6	
49	45 00 16 00	Coperchio basamento lato trasmissione	1	
50	45 00 12 00	Guarnizione per coperchio lato trasmissione	1	
51	98 10 60 30	Bullone fissaggio coperchio lato trasmissione e silenziatore	1	

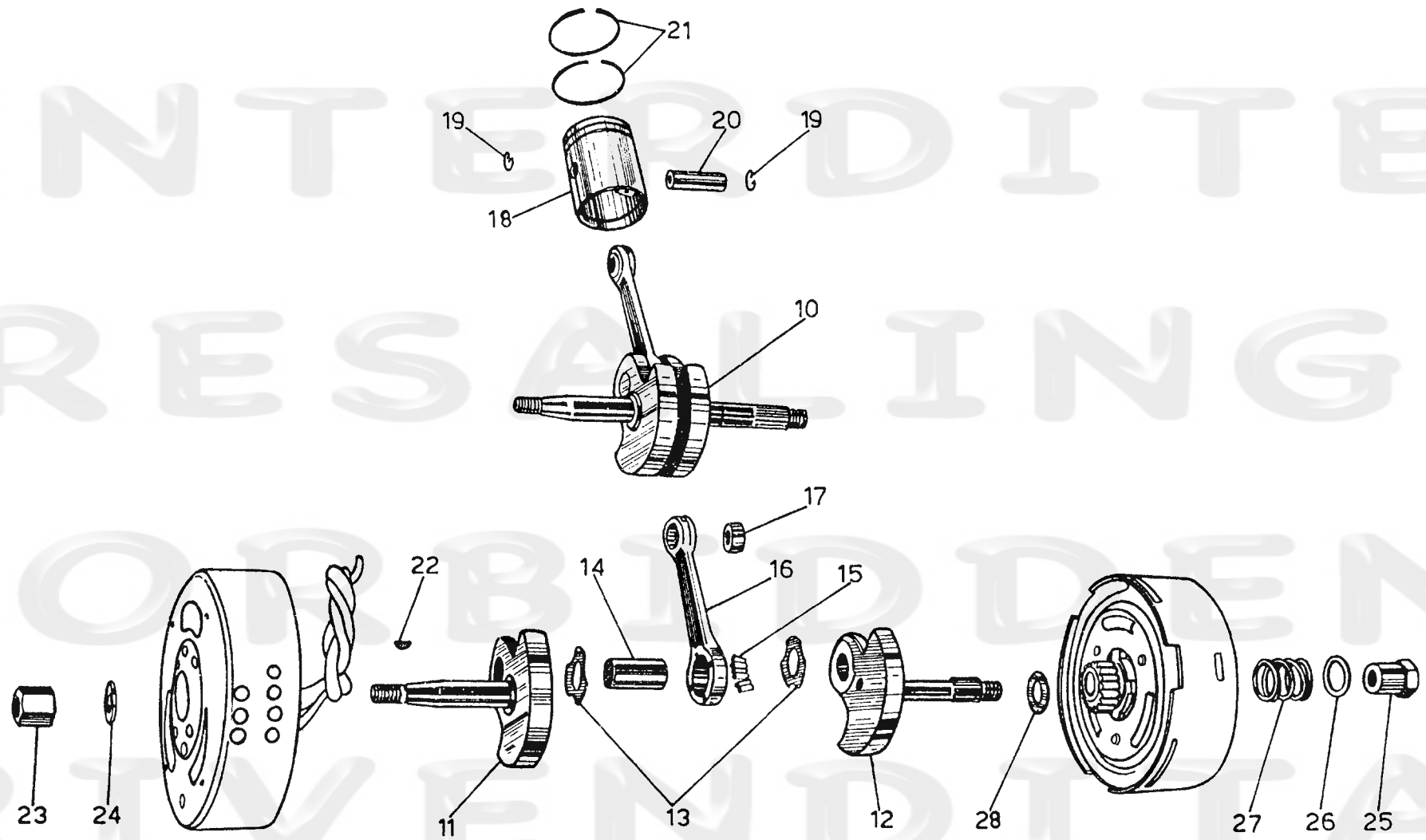
(segue)



TAV. 1 COMPLESSO : Ciclomotore
 SOTTOCOMPLESSO : Motore

GRUPPO : Organi principali
 SOTTOGRUPPO : Testa - Cilindro - Basamento e Coperchi

N. Fig.	N. d'ordinaz.	Denominazione	Quant.	Note
52	45 00 01 00	Assieme basamenti completo di spine e boccole	1	
53	90 40 19 32	Anello di tenuta per albero motore	1	Angus (19-32-7)
54	98 02 42 12	Bullone fissaggio rosetta tenuta cuscinetto albero motore	2	
55	95 10 00 60	Rosetta di tenuta cuscinetto albero motore	2	
56	92 20 12 12	Cuscinetto a sfere sul basamento per albero motore	2	12 x 32 x 10 (Riv 03A)
57	90 27 20 32	Anello seeger tenuta cuscinetti sul basamento lato trasmissione per albero motore e per albero secondario sul lato volano	2	32i
58	90 27 30 42	Anello seeger di tenuta cuscinetto per albero primario	1	
59	92 20 10 20	Cuscinetto a sfere per albero primario del cambio	1	20 x 42 x 8 (Riv EL 20)
60	91 11 12 11	Boccola per albero secondario sul basamento trasmissione e per albero primario sul basamento lato volano	2	
61	45 00 09 00	Guarnizione per basamenti motore	1	
62	90 40 12 25	Anello di tenuta sul basamento lato volano per albero motore	1	Corteco (12-25-5)
63	92 20 42 12	Cuscinetto a sfere stagno sul basamento lato volano per albero secondario	1	12 x 32 x 10 (Riv ALN 12)
64	45 01 94 00	Tappo di protezione cavi volano magnete	1	
65	45 00 39 00	Fondello sul basamento lato volano	1	
66	45 00 86 00	Piastra di fermo guaina comando cambio	1	
67	98 02 44 12	Vite fissaggio piastra e per scarico olio dal basamento	1	
68	90 71 40 82	Guarnizione per vite fissaggio piastra e scarico olio dal basamento	2	
69	95 98 03 12	Tappo sul basamento per immissione olio	1	
70	90 71 41 24	Guarnizione per tappo immissione olio	1	

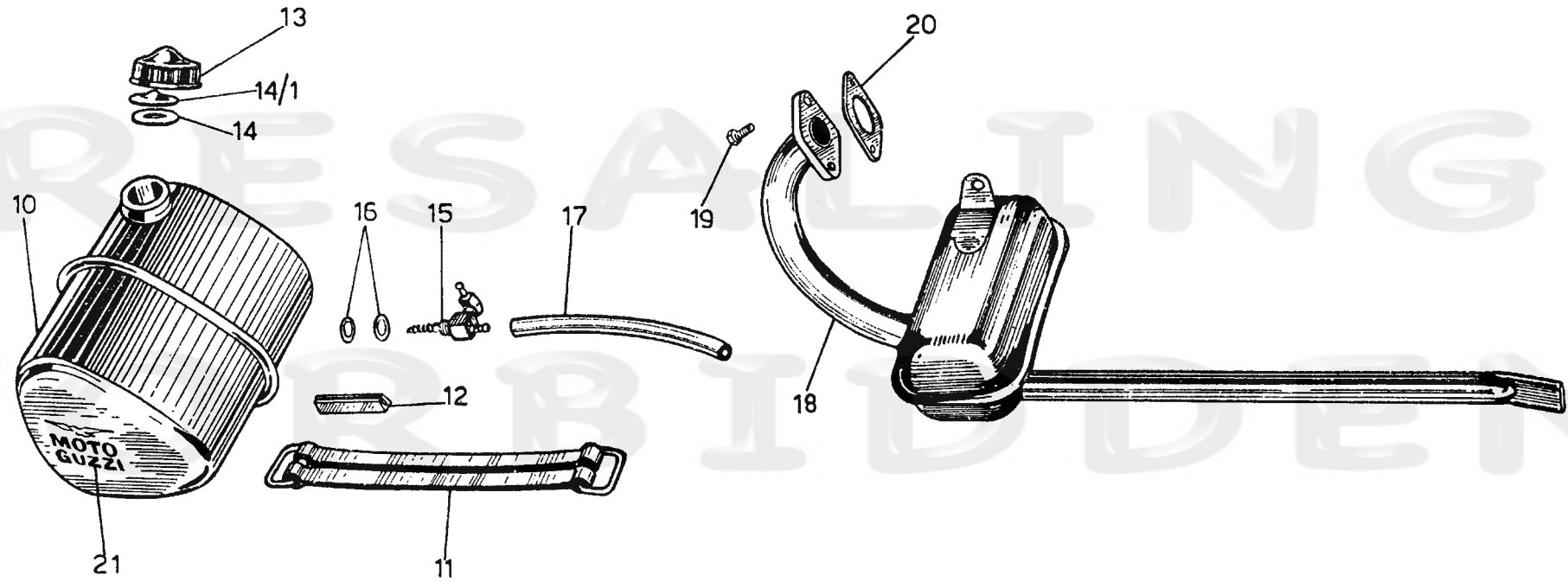


TAV. 2

COMPLESSO : Ciclomotore
 SOTTOCOMPLESSO : Motore

GRUPPO : Organi principali
 SOTTOGRUPPO : Albero motore - Biella - Pistone

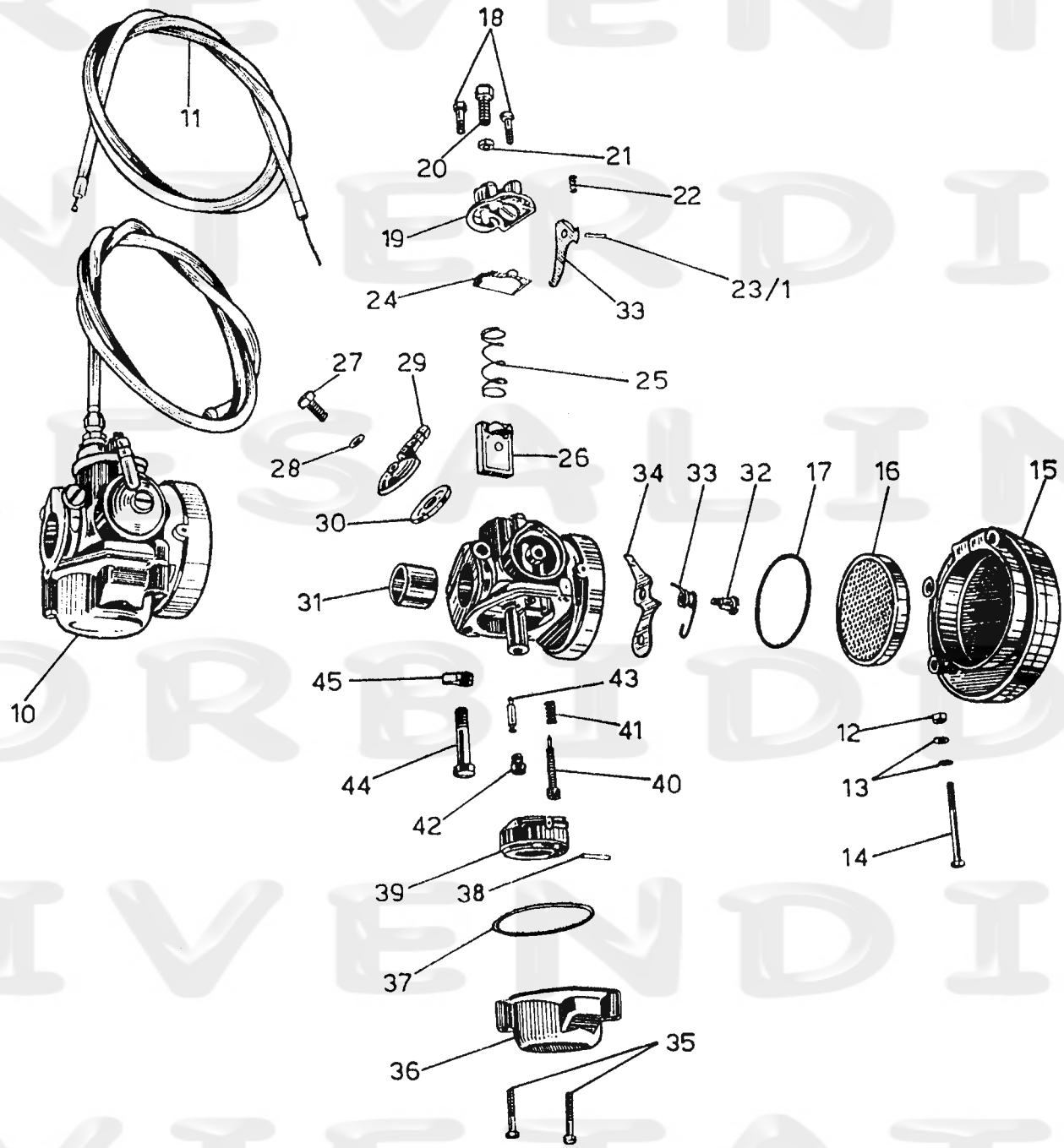
N. Fig.	N. d'ordinaz.	Denominazione	Quant.	Note
10	45 06 40 00	Albero motore completo	1	
11	45 06 43 00	Semialbero motore lato volano	1	
12	45 06 44 00	Semialbero motore lato frizione	1	
13	43 06 49 00	Rosetta sull'asse di manovella	2	
14	45 06 50 00	Perno per manovella	1	
15	92 29 67 23	Rullino per biella	20	2,5 x 7,8
16	45 06 15 00	Biella completa di boccola	1	
17	91 11 09 11	Boccola per piede di biella	1	
18	45 06 04 00	Pistone	1	
19	90 35 10 11	Anello a molla fermo spinotto	2	
20	45 06 12 00	Spinotto per pistone	1	
21	45 06 08 00	Fascia elastica per pistone	2	
22	91 70 12 37	Chiavetta sull'albero per volano	1	
23	92 70 10 89	Dado fissaggio volano magnete	1	
24	95 10 12 31	Rosetta per dado fissaggio volano magnete	1	
25	45 08 14 00	Colonna di bloccaggio corpo fisso della frizione e pignone all'albero motore	1	
26	95 10 06 30	Rosetta sulla colonna appoggia molla	1	
27	94 32 12 08	Molla centrale per frizione	1	
28	45 07 09 00	Rosetta distanziatrice fra pignone e cuscinetto	1	



TAV. 3 COMPLESSO : Ciclomotore
 SOTTOCOMPLESSO : Motore

GRUPPO : Alimentazione e scarico
 SOTTOGRUPPO : Serbatoio miscela - Silenziatore scarico

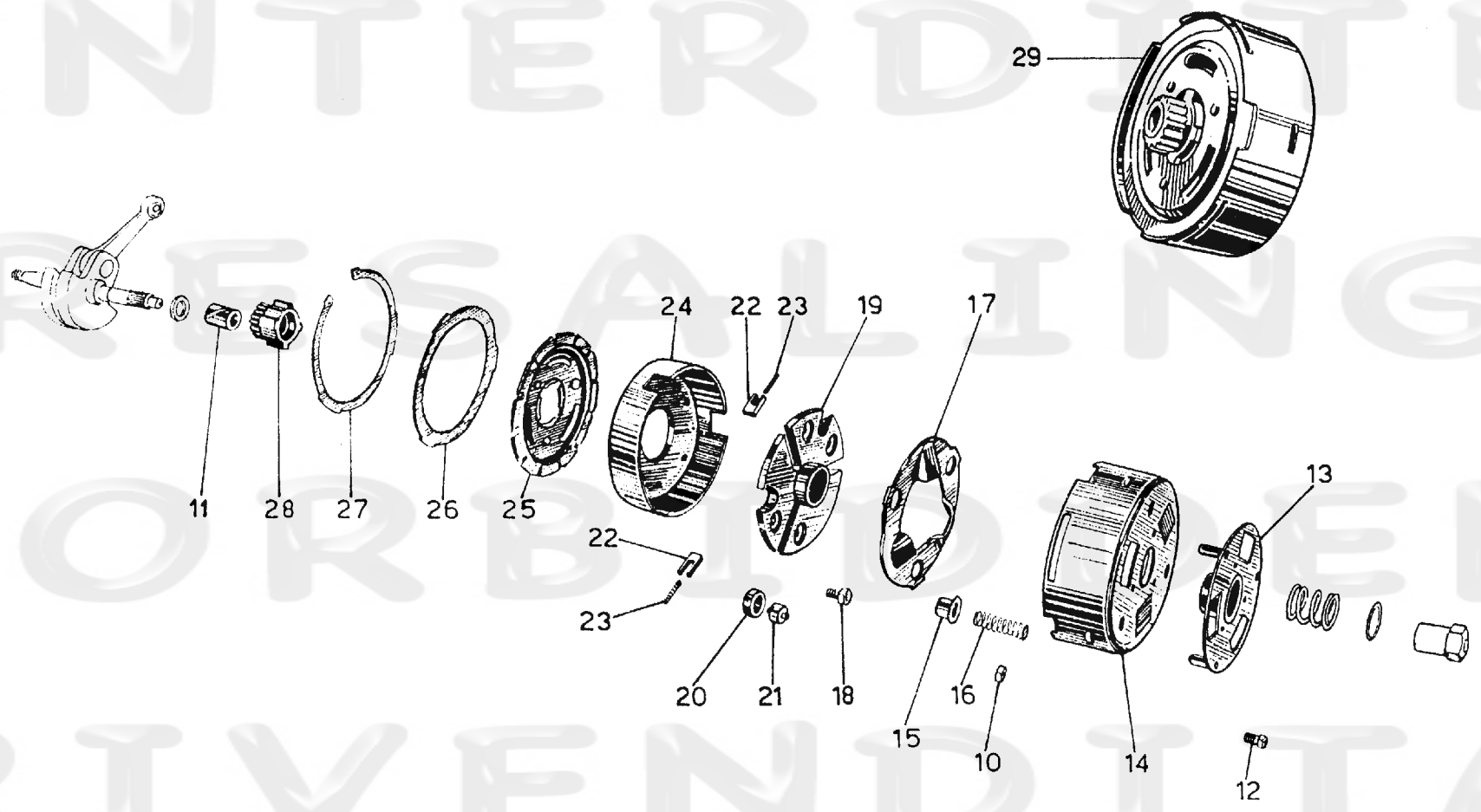
N. Fig.	N. d'ordinaz.	Denominazione	Quant.	Note
10	45 10 02 01	Serbatoio miscela	1	
11	45 10 34 00	Tirante elastico fissaggio serbatoio miscela	1	
12	45 10 38 00	Profilato in gomma per appoggio serbatoio	2	
● 13	45 10 40 01	Tappo per serbatoio miscela	1	
● 14	45 10 46 01	Guarnizione per tappo serbatoio miscela parte inferiore	1	
● 14/1	45 10 48 00	Guarnizione per tappo serbatoio miscela parte superiore	1	
15	43 10 54 00	Rubinetto miscela	1	
16	90 71 41 00	Guarnizione per rubinetto miscela	2	
17	95 98 54 14	Tubazione miscela	1	
18	45 12 04 00	Silenziatore completo di tubo scarico	1	
19	98 02 42 14	Bullone fissaggio tubo scarico al cilindro	2	
20	45 12 03 00	Guarnizione per tubo scarico	1	
21	45 91 78 00	Decalcomania lato destro } Aquila e dicitura color nero	1	
	45 91 79 00		1	
	45 91 78 01	Decalcomania lato sinistro } Aquila e dicitura color bianco	1	
	45 91 79 01		1	
Particolari montati sul serbatoio con ghiera per tappo serbatoio del Ø interno di mm. 23				
● 13	45 10 40 00	Tappo serbatoio miscela	1	
● 14	45 10 46 00	Guarnizione per tappo	1	



TAV. 4 COMPLESSO : Ciclomotore
 SOTTOCOMPLESSO : Motore

GRUPPO : Alimentazione
 SOTTOGRUPPO : Carburatore - Silenziatore d'aspirazione

N. Fig.	N. d'ordinaz.	Denominazione	Quant.	Note
				N. d'ordinazione DELL'ORTO
10	45 11 24 00	Carburatore completo di trasmissione comando gas (Dell'Orto SHA 14/9)	1	61.20.24
11	45 11 75 00	Trasmissione completa comando gas	1	
12	92 60 20 04	Dado per bullone fissaggio silenziatore aspirazione sul carburatore	1	
13	95 00 12 04	Rosetta per bullone fissaggio silenziatore aspirazione sul carburatore	2	
14	98 02 21 40	Bullone fissaggio silenziatore sul carburatore	1	
15	45 11 02 00	Silenziatore d'aspirazione per carburatore	1	
16	42 11 32 00	Elemento filtrante	1	6117.00.86
17	42 93 83 00	Guarnizione sulla presa d'aria	1	6159.00.30
18	42 93 28 00	Vite fissaggio coperchio camera miscela	2	3318.00.36
19	45 93 50 00	Coperchio camera miscela	1	6110.00.53
20	45 93 52 00	Vite tendifilo	1	1104.00.37
21	42 11 13 04	Dado bloccaggio vite tendifilo	1	1691.00.27
22	42 93 78 00	Molla richiamo leva valvola aria	1	6259.00.61
23	42 93 77 00	Leva riferimento valvola aria	1	6112.00.26
23/1	42 93 79 00	Perno leva	1	6115.00.22
24	42 93 22 00	Guarnizione per coperchio camera miscela	1	6111.00.30
25	42 93 71 00	Molla richiamo valvola gas	1	3346.00.61
26	42 93 75 00	Valvola gas	1	6108.01.64
27	42 93 49 00	Vite fissaggio pipetta	1	4190.00.36
28	42 93 47 00	Guarnizione per vite fissaggio pipetta	1	3385.00.30
29	42 93 46 00	Pipetta raccordo tubo miscela	1	6475.00.38
30	42 93 40 00	Filtro miscela	1	6109.00.29
31	42 93 89 00	Riduzione isolante	1	6448.00.62
32	42 93 82 00	Perno valvola aria	1	5417.00.22
33	42 93 81 00	Molla richiamo valvola aria	1	6105.00.61
34	42 93 80 00	Valvola aria	1	6114.50.64
35	42 93 45 00	Vite fissaggio vaschetta	2	3598.00.36
36	42 93 44 00	Corpo vaschetta	1	6107.00.96
37	42 93 34 00	Guarnizione vaschetta	1	6123.00.30
38	42 93 31 00	Perno galleggiante	1	4560.00.22
39	42 93 30 00	Galleggiante	1	6122.01.80
40	42 93 66 00	Vite regolazione valvola gas	1	6140.00.37
41	42 93 63 00	Molla per vite regolazione gas	1	3606.00.61
42	45 93 57 00	Getto massimo	1	1486.50.02
43	42 93 48 00	Spillo chiusura miscela	1	2838.00.05
44	42 93 86 00	Vite serraggio manicotto	1	6305.00.36
45	42 93 76 00	Dado bloccaggio vite serraggio manicotto	1	6304.00.27



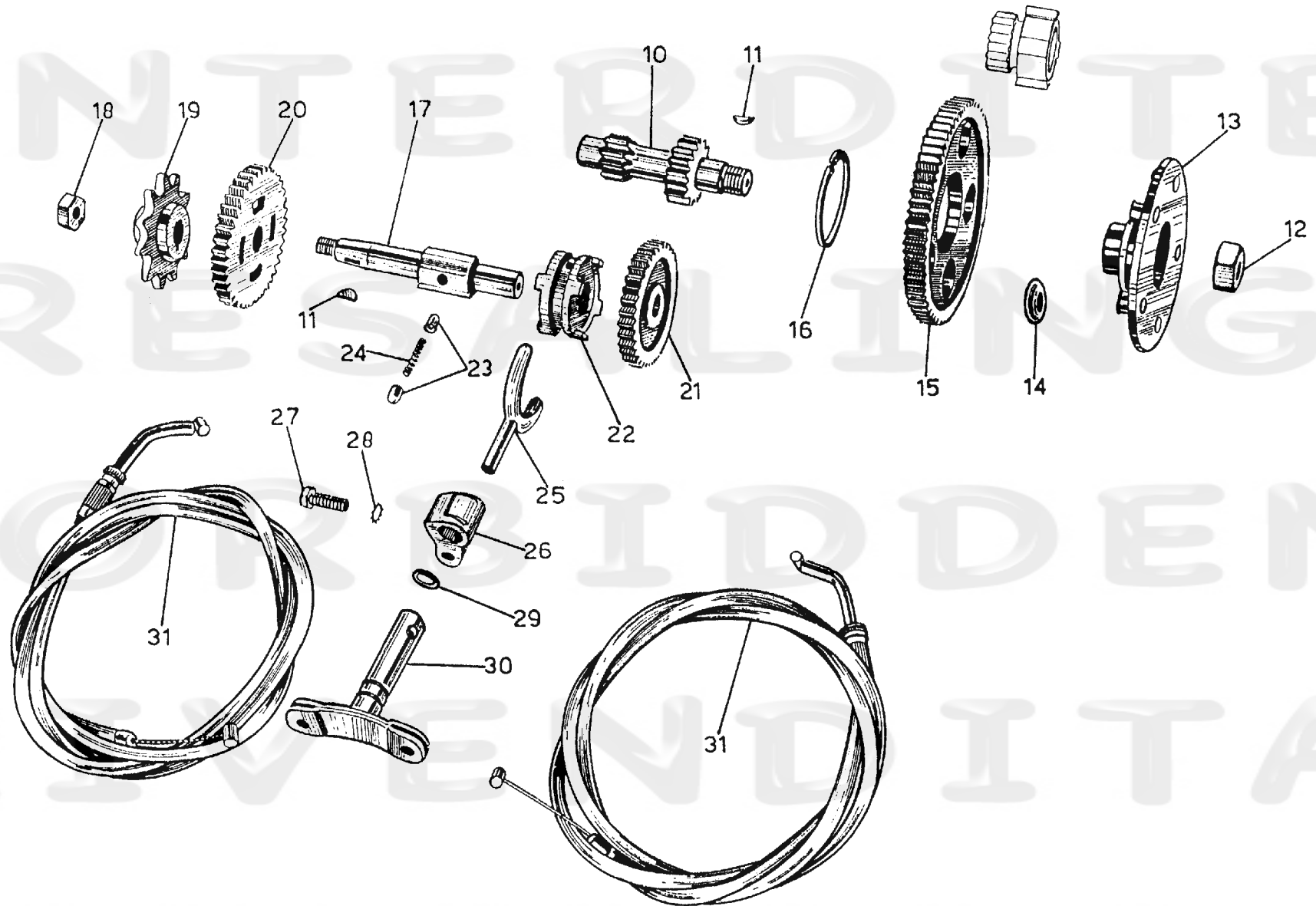
TAV. 5

COMPLESSO : **Ciclomotore**
 SOTTOCOMPLESSO : **Motore**

GRUPPO : **Innesto**
 SOTTOGRUPPO : **Frizione centrifuga**

N. Fig.	N. d'ordinaz.	Denominazione	Quant.	Note
10	92 60 22 05	Dado per bullone fissaggio scodellino centrale porta molle	3	
11	45 07 08 00	Distanziale per pignone motore	1	
12	98 10 50 08	Bullone fissaggio scodellino centrale porta molle	3	
13	45 08 28 00	Scodellino centrale porta molle	1	
14	45 08 31 00	Corpo mobile della frizione	1	
15	45 08 34 00	Scodellino porta molle sul piatto	3	
16	94 32 10 93	Molla per frizione	3	
17	45 08 26 00	Piatto spingimolle	1	
18	98 10 60 10	Bullone unione corpo fisso al corpo esterno	4	
19	45 08 17 00	Corpo fisso della frizione	1	
20	45 08 37 00	Rullo esterno	3	
21	45 08 36 00	Rullo interno	3	
22	45 08 22 00	Saltarello sul corpo fisso per avviamento	2	
23	94 32 10 31	Molla per saltarello	2	
24	45 08 20 00	Corpo esterno fisso della frizione	1	
25	45 08 43 00	Disco della frizione completo di parastrappi	1	
26	45 08 23 00	Disco con tacche per frizione	1	
27	45 08 32 00	Anello elastico sul corpo mobile frizione	1	
28	45 07 02 00	Pignone motore	1	
29	45 08 00 00	Frizione completa	1	

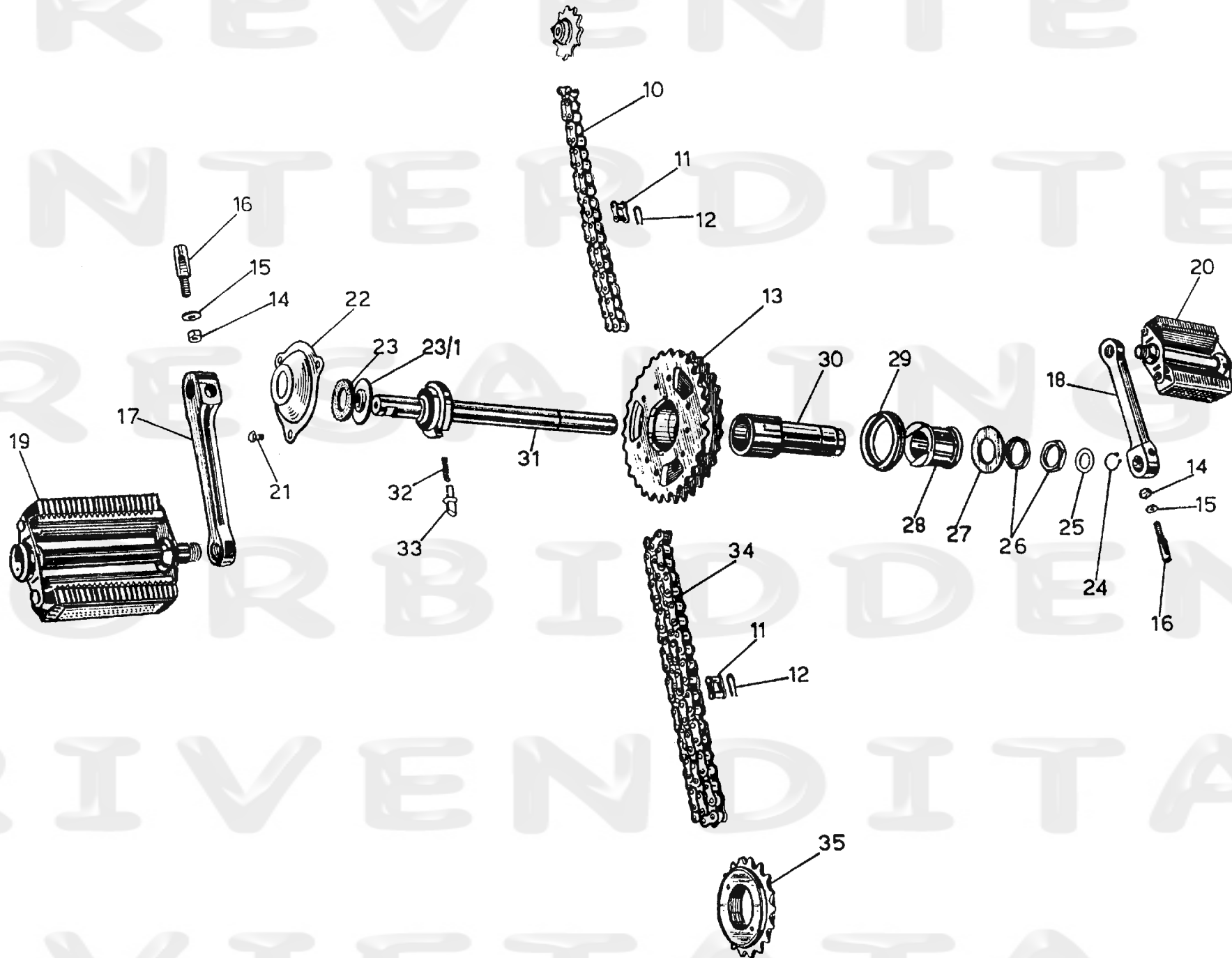
N.B. - Per i particolari: Colonna di bloccaggio 45 08 14 00 — Rosetta sulla colonna 95 10 06 30 — Molla centrale per frizione 94 32 12 08 — Rosetta distanziatrice fra pignone e cuscinetto 45 07 09 00 vedere i numeri di figura 25-26-27-28 di TAV. 2.



TAV. 6

COMPLESSO : **Ciclomotore**
SOTTOCOMPLESSO : **Motore**GRUPPO : **Cambio**
SOTTOGRUPPO : **Alberi - Ingranaggi e comando cambio**

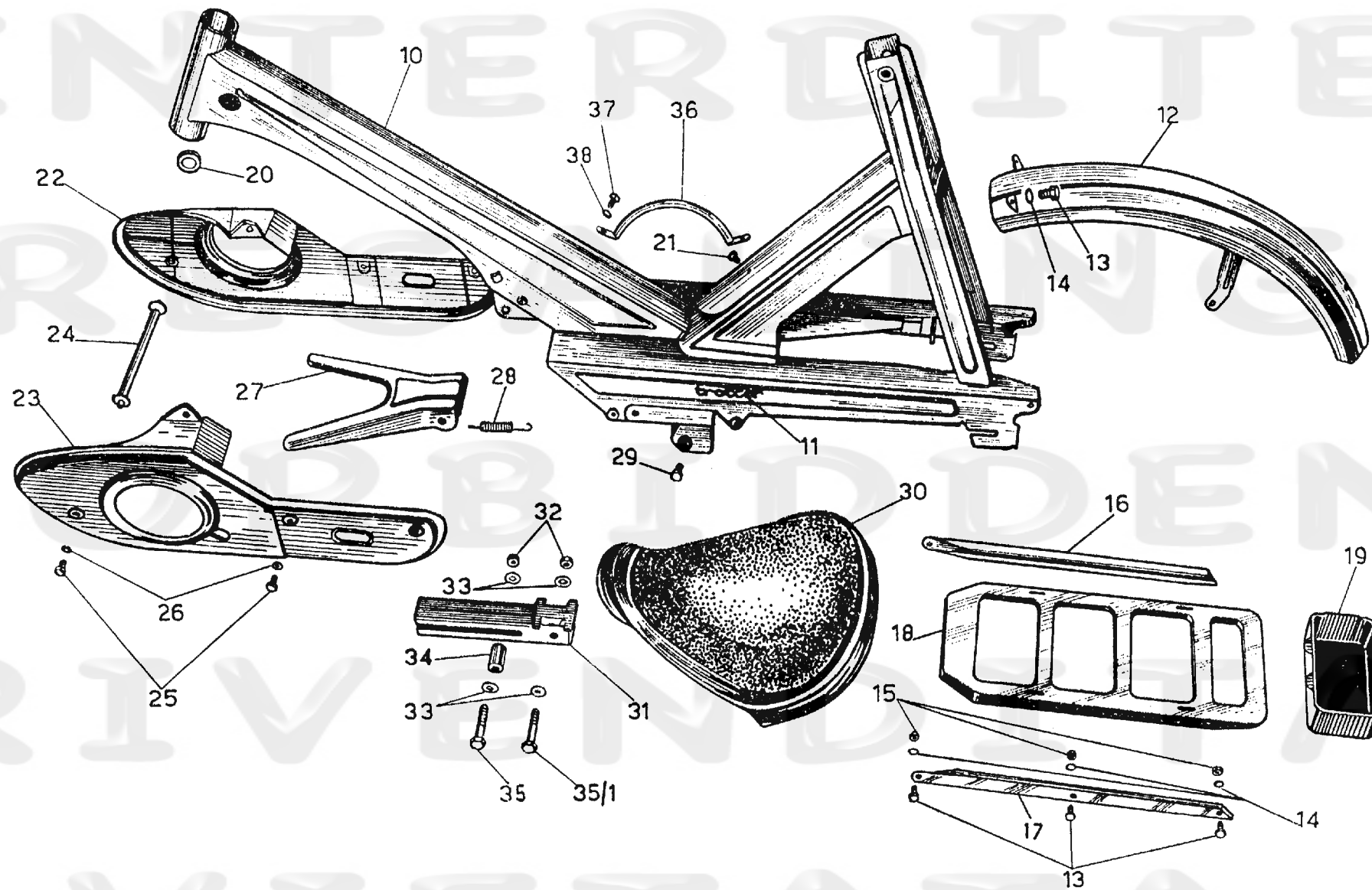
N. Fig.	N. d'ordinaz.	Denominazione	Quant.	Note
10	45 21 05 00	Albero primario del cambio	1	
11	91 70 12 37	Chiavetta sull'albero primario e secondario	2	
12	92 70 01 25	Dado fissaggio parastrappi	1	
13	45 21 21 00	Corpo del parastrappi	1	
14	45 21 24 00	Anello elastico per parastrappi	5	
15	45 08 13 00	Ingranaggio di trasmissione sull'albero primario	1	
16	90 27 30 35	Anello di sicurezza tenuta ingranaggio	1	
17	45 21 36 00	Albero secondario del cambio	1	
18	92 70 10 86	Dado fissaggio pignone catena	1	
19	45 33 05 00	Pistone catena	1	11 denti
20	45 21 42 00	Ingranaggio sull'albero secondario per marcia in salita (1° velocità)	1	
21	45 21 45 00	Ingranaggio sull'albero secondario per marcia normale (2° velocità)	1	
22	45 21 39 00	Manicotto scorrevole sull'albero secondario	1	
23	92 29 57 04	Sfera sull'albero secondario di fermo marce	2	
24	94 32 10 46	Molla per sfere	1	
25	45 23 05 00	Leva interna comando cambio	1	
26	45 23 01 00	Supporto per leva comando cambio	1	
27	98 10 50 15	Bullone fissaggio supporto al perno	1	
28	95 02 11 05	Rosetta elastica per bullone fissaggio supporto al perno	1	
29	90 70 60 76	Anello di tenuta per perno	1	
30	45 25 23 00	Perno per leva comando cambio	1	
31	45 25 85 00	Trasmissione comando cambio completa	2	



TAV. 7 COMPLESSO : Ciclomotore
 SOTTOCOMPLESSO : Trasmissione

GRUPPO : Avviamento
 SOTTOGRUPPO : Pedali - Catene - Alberi -
 Ruota libera sul mozzo posteriore

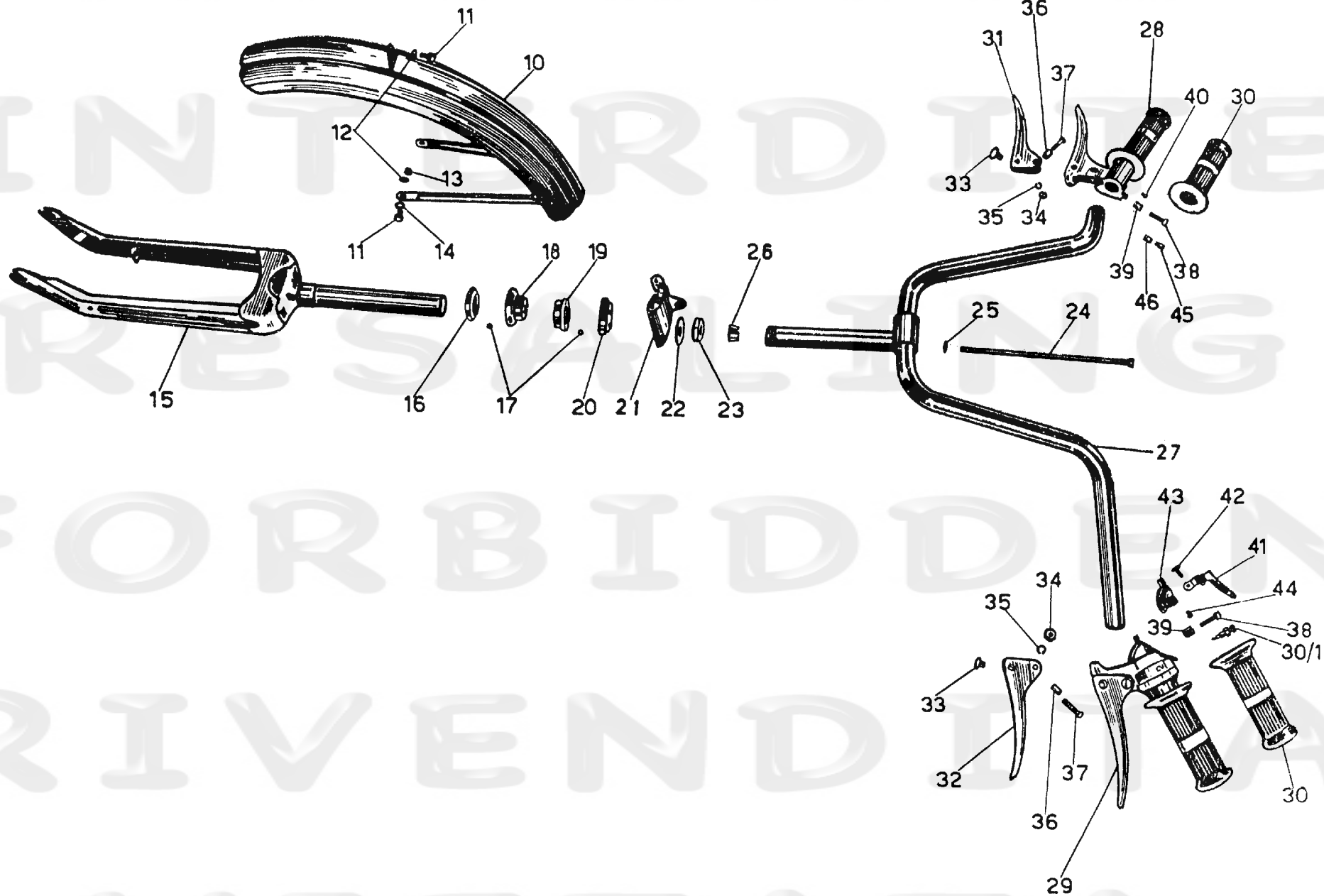
N. Fig.	N. d'ordinaz.	Denominazione	Quant.	Note
10	45 33 21 00	Catena di trasmissione dal motore alla pedaliera	1	
11	36 33 31 00	Maglia di congiunzione per catene	2	
12	36 33 35 00	Molletta per maglie di congiunzione per catene	2	
13	45 33 37 00	Manicotto completo di corone	1	
14	92 60 22 06	Dado per chiavelle pedivelle	2	
15	95 10 01 37	Rosetta per dado sulle chiavelle	2	
16	91 77 00 95	Chiavella per pedivelle	2	
17	43 26 15 10	Pedivella sinistra	1	
18	43 26 15 00	Pedivella destra	1	
19	45 26 14 10	Pedalino per pedivella sinistra	1	
20	45 26 14 00	Pedalino per pedivella destra	1	
21	98 02 43 10	Bullone fissaggio coperchietto	3	
22	45 26 27 00	Coperchietto sulla corona dentata comando ruota	1	
23	90 71 31 95	Anello feltro di tenuta sull'albero pedali	1	
23/1	45 26 46 00	Distanziale sull'albero pedali porta feltro	1	
24	90 27 10 16	Seeger di tenuta albero pedali (16 e)	1	
25	90 11 81 62	Rosetta di registro sull'albero dei pedali	1	
26	92 70 12 44	Dado bloccaggio tubo sull'albero	2	
27	95 10 08 13	Rosetta per dadi bloccaggio tubo sull'albero	1	
28	45 26 49 00	Distanziatore sul tubo guida albero dei pedali	1	
29	45 26 47 00	Scodellino sul tubo guida pedali	1	
30	45 26 48 00	Tubo di guida albero dei pedali	1	
31	45 26 45 01	Albero dei pedali	1	
32	94 32 10 46	Molla per saltarello scatto libero dell'avviamento	1	
● 33	45 26 71 01	Saltarello per scatto libero dell'avviamento	1	
34	45 33 22 00	Catena di trasmissione dalla pedaliera alla ruota libera sul mozzo posteriore	1	
35	45 33 36 00	Ruota libera sul mozzo posteriore	1	
Particolare montato fino al N. DZ99				
● 33	45 26 71 00	Saltarello per scatto libero dell'avviamento	1	



TAV. 8 COMPLESSO : Ciclomotore
 SOTTOCOMPLESSO : Telaio - Ruote

GRUPPO : Telaio
 SOTTOGRUPPO : Telaio - Parafango post. - Fiancate - Sella -
 Cassetta porta utensili - Portapacchi

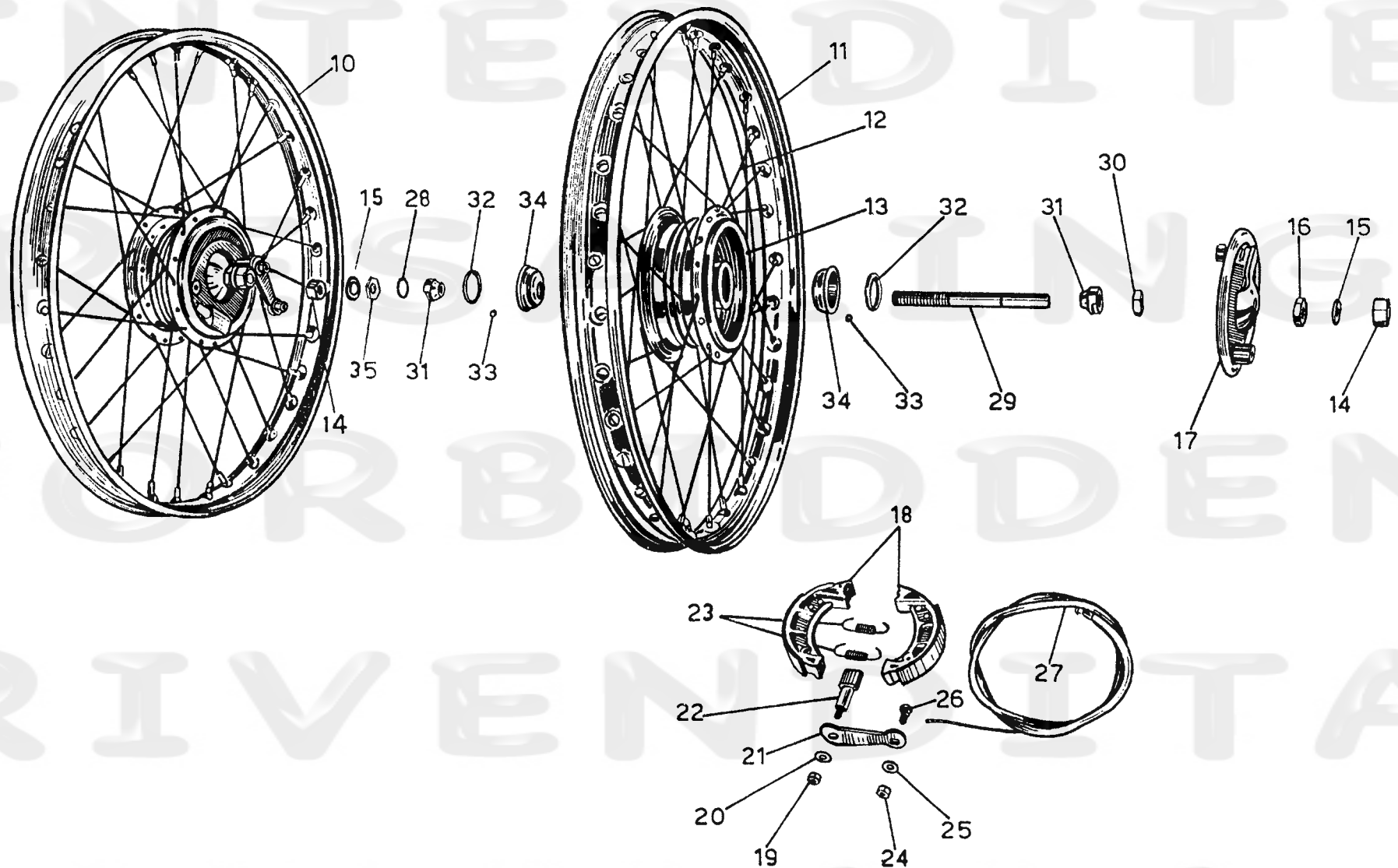
N. Fig.	N. d'ordinaz.	Denominazione	Quant.	Note
10	45 40 01 00	Telaio	1	
11	45 91 75 00	Decalcomania « TROTTER » dicitura color nero	2	
	45 91 75 01	Decalcomania « TROTTER » dicitura color bianco	2	
12	45 43 70 00	Parafango posteriore	1	
13	98 02 43 10	Bullone attacco parafango posteriore al telaio e per fissaggio portapacchi	8	
14	95 02 11 06	Rosetta per bulloni fissaggio parafango e per fissaggio portapacchi	8	
15	92 60 22 06	Dado per bulloni fissaggio parafango al telaio e per fissaggio portapacchi	6	
16	45 46 69 00	Braccio destro fissaggio portapacchi	1	
17	45 46 70 00	Braccio sinistro fissaggio portapacchi	1	
18	45 46 66 00	Portapacchi	1	
19	45 47 60 00	Cassetta porta utensili	1	
20	45 40 98 00	Gommino sul telaio protezione trasmissione	2	
21	45 40 97 01	Tappo di chiusura fori pasticche (nero)	2	
	45 40 97 00	Tappo di chiusura fori pasticche (bianco)	2	
22	45 57 62 00	Fiancata destra di protezione motore	1	
23	45 57 63 00	Fiancata sinistra di protezione motore	1	
24	45 57 75 00	Tubetto fissaggio fiancate	1	
25	98 02 43 12	Bullone fissaggio fiancate	8	
26	95 10 01 30	Rosetta per bullone fissaggio fiancate	8	
27	45 43 03 00	Cavalletto sostegno ciclomotore	1	
28	45 43 40 00	Molla per cavalletto	1	
29	99 10 50 98	Bullone fissaggio cavalletto al telaio	2	
30	45 46 05 00	Sella	1	
31	45 46 11 00	Piantone per sella	1	
32	92 60 22 08	Dado per bulloni fissaggio piantone e sella al piantone	2	
33	95 10 02 59	Rosetta per bulloni fissaggio piantone e sella al piantone	4	
34	91 18 09 26	Distanziale per bullone fissaggio piantone al telaio	1	
35	98 10 80 47	Bullone fissaggio piantone al telaio	1	
35/1	98 05 24 50	Bullone fissaggio sella al piantone	1	
A RICHIESTA				
36	45 40 83 00	Maniglia sul telaio	1	
37	98 02 43 10	Vite fissaggio maniglia al telaio	2	
38	95 02 11 06	Rosetta per bulloni fissaggio maniglia al telaio	2	



TAV. 9 COMPLESSO : Ciclomotore
 SOTTOCOMPLESSO : Telaio - Sterzo

GRUPPO : Sterzo
 SOTTOGRUPPO : Parafango ant. - Forcella ant. - Calotte -
 Manubrio e leva di comando

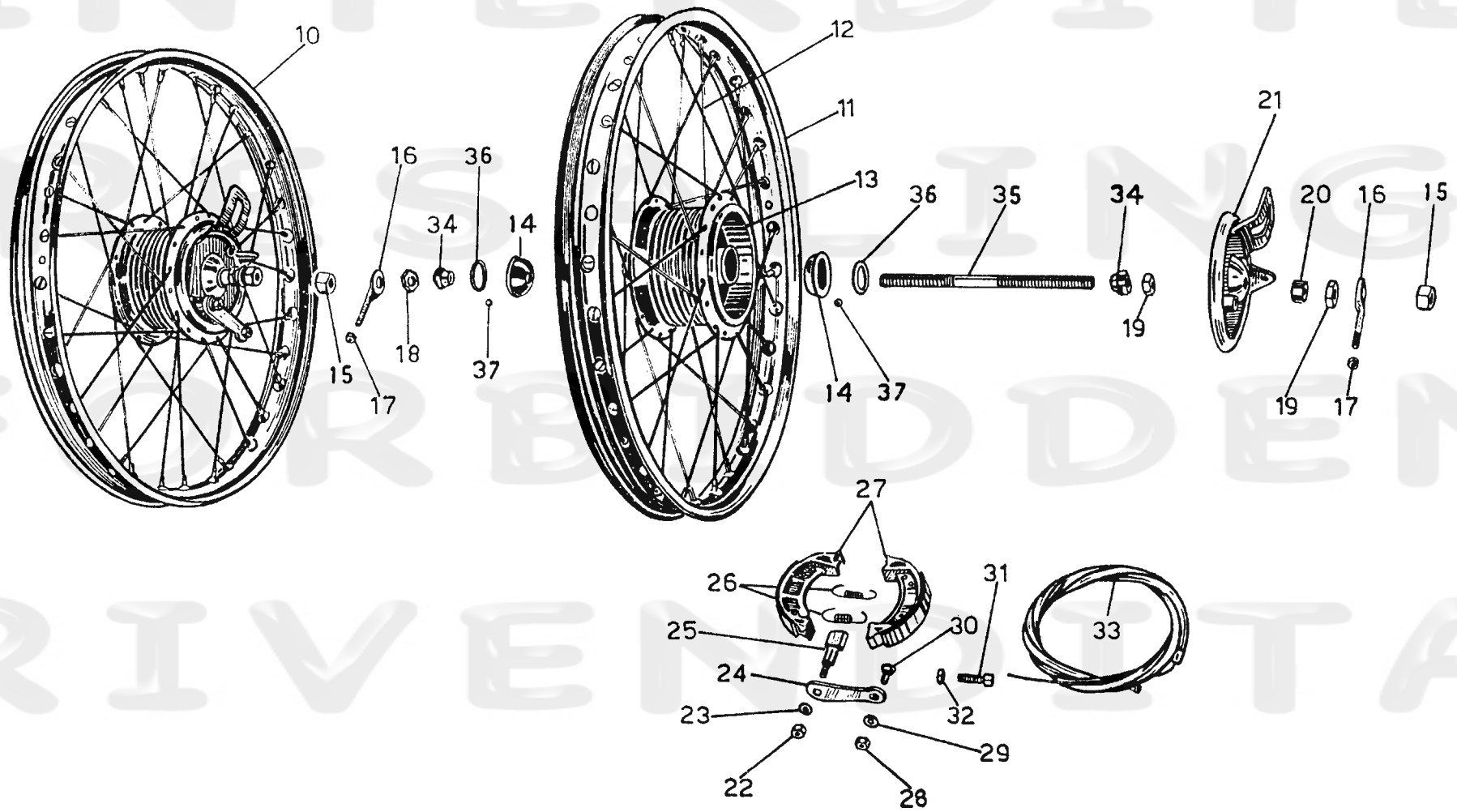
N. Fig.	N. d'ordinaz.	Denominazione	Quant.	Note
10	45 43 43 00	Parafango anteriore	1	
11	98 02 43 12	Bullone fissaggio parafango alla forcella	3	
12	95 02 11 06	Rosetta elastica per bulloni fissaggio parafango anteriore	3	
13	92 60 22 06	Dado per bulloni fissaggio parafango parte inferiore	2	
14	95 10 01 30	Rosetta per bulloni fissaggio parafango parte inferiore	2	
● 15	45 49 02 01	Forcella anteriore	1	
16	45 51 52 00	Calotta inferiore sulla forcella	1	
17	92 29 57 02	Sfera per calotte	54	
18	45 51 51 00	Calotta inferiore sulla pipa del telaio	1	
19	45 51 50 00	Calotta superiore sulla pipa del telaio	1	
20	45 51 49 00	Calotta regolabile dello sterzo	1	
21	45 49 65 00	Piastra attacco faro e tromba	1	
22	95 10 08 37	Rosetta di registro per dado	1	
23	45 51 35 00	Dado per bloccaggio calotta regolabile	1	
24	46 60 12 01	Bullone bloccaggio manubrio	1	
25	95 10 01 73	Rosetta per bullone bloccaggio	1	
● 26	45 60 13 01	Cono di bloccaggio manubrio	1	
● 27	45 60 02 02	Manubrio	1	
28	45 60 33 00	Comando acceleratore completo	1	Ci.Te 501
29	45 60 32 00	Comando cambio completo	1	Ci.Te 330
30	45 60 30 00	Manopola in gomma comando acceleratore e cambio	2	Ci.Te 330-04
30/1	45 60 44 00	Complessivo regolaggio comando cambio	1	Ci.Te 330-09
31	45 60 56 00	Leva comando freno anteriore	1	Ci.Te 501-01
32	45 60 57 00	Leva comando freno posteriore	1	Ci.Te 330-03
33	45 60 58 00	Rullo per leve comando freno anteriore e posteriore	2	
34	45 60 51 00	Dado fissaggio leve freno anteriore e posteriore	2	Ci.Te 330-07
35	45 60 50 00	Rosetta per bullone fissaggio leve freno anteriore e posteriore	2	Ci.Te 330-06
36	45 60 59 00	Bussola per leve comando freno anteriore e posteriore	2	Ci.Te 330-02
37	45 60 49 00	Vite fissaggio leve comando freno anteriore e posteriore	2	Ci.Te 330-01
38	45 60 52 00	Vite fissaggio comando acceleratore al manubrio	1	Ci.Te 501-07
38/1	45 60 63 00	Vite fissaggio comando cambio al manubrio	1	Ci.Te 330-11
39	45 60 53 00	Bussola per vite fissaggio comando cambio ed acceleratore	2	Ci.Te 330-10
40	45 60 54 00	Vite fissaggio corpo comando acceleratore all'impugnatura	1	Ci.Te 501-06
41	45 60 55 00	Leva comando decompressore	1	Ci.Te 330-15
42	45 60 60 00	Vite fissaggio leva comando decompressore al corpo	1	Ci.Te 330-12
43	45 60 61 00	Corpo per leva comando decompressore	1	Ci.Te 330-13
44	45 60 62 00	Vite fissaggio corpo per leva comando decompressore al comando cambio	1	Ci.Te 330-14
45	45 60 64 00	Capocorda bloccaggio cavo trasmissione comando acceleratore	1	Ci.Te 501-04
46	45 60 65 00	Grano filettato per capocorda bloccaggio cavo trasmissione comando acceleratore	1	Ci.Te 501-03
PARTICOLARI MONTATI SULLA FORCELLA CON CANNOTTO AVENTE Ø INT. DI mm. 22,2				
● 15	45 49 02 00	Forcella anteriore	1	
● 26	45 60 13 00	Cono di bloccaggio manubrio	1	
● 27	45 60 02 01	Manubrio	1	



TAV. 10 COMPLESSO : Ciclomotore
 SOTTOCOMPLESSO : Telaio - Ruote - Freni

GRUPPO : Ruote e freni
 SOTTOGRUPPO : Ruota ant. - Mozzo - Freno ant. e comando

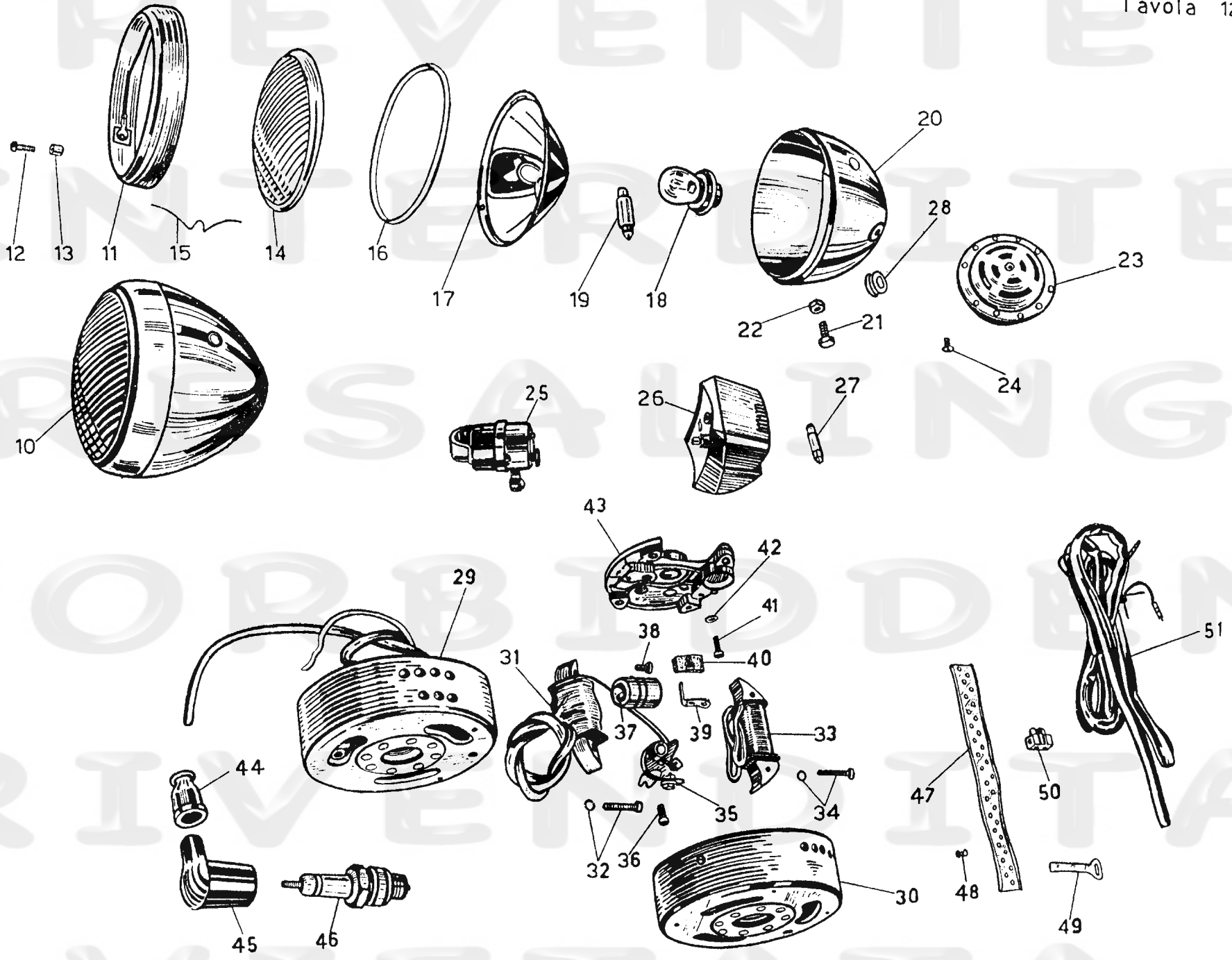
N. Fig.	N. d'ordinaz.	Denominazione	Quant.	Note
				Disegno « GRIMECA »
10	45 61 02 00	Ruota anteriore completa	1	n. 1123
11	45 61 08 00	Cerchio per ruota anteriore	1	
12	45 61 15 00	Raggio per ruota completo di nipplo	32	
13	45 61 32 00	Mozzo per ruota anteriore	1	10
14	45 61 48 00	Dado per fissaggio ruota anteriore	2	011A
15	45 61 56 00	Rosetta per dado fissaggio ruota anteriore	2	0011A
16	45 61 21 00	Dado fissaggio disco porta ceppi	1	011D
17	45 61 03 00	Disco porta ceppi	1	3
18	45 62 05 00	Ceppo completo di suola e piastrina	1	34
19	45 62 49 00	Dado sulla camma fissaggio leva	1	08A
20	45 62 48 00	Rosetta sulla camma	1	008A
21	45 62 50 00	Leva per camma ceppi freno anteriore	1	36
22	45 62 26 00	Camma per ceppi freno	1	35
23	45 62 21 00	Molla per ceppi freno	2	41
24	92 60 22 06	Dado per pernino attacco cavo comando freno anteriore	1	
25	95 10 01 30	Rosetta per pernino attacco cavo comando freno anteriore	1	
26	43 62 64 75	Pernino di attacco cavo per leva freno anteriore	1	
27	45 62 54 00	Trasmissione comando freno anteriore	1	
28	45 61 22 00	Rosetta per mozzo anteriore	1	0011B
29	45 61 41 00	Perno per ruota anteriore	1	30
30	45 61 43 00	Dado bloccaggio cono per sfere lato disco porta ceppi	1	011B
31	45 61 50 00	Cono per sfere mozzo anteriore	2	32
32	45 61 47 00	Scodellino per calotte	2	33
33	45 61 48 00	Sfera per calotte mozzo anteriore	20	39
34	45 61 46 00	Calotta per sfere	2	31
35	45 61 57 00	Dado bloccaggio cono per sfere lato tamburo	1	011C



TAV. 11 COMPLESSO : Ciclomotore
 SOTTOCOMPLESSO : Telaio - Ruote - Freni

GRUPPO : Ruota - Freni
 SOTTOGRUPPO : Ruota post. Mozzo - Freno post. e comando

N. Fig.	N. d'ordinaz.	Denominazione	Quant.	Note
				Disegno « GRIMECA »
10	45 63 02 00	Ruota posteriore completa	1	n. 1130
11	45 61 08 00	Cerchio per ruota posteriore	1	
12	45 61 18 00	Raggio per ruota posteriore completo di nippo	32	
13	45 63 22 00	Mozzo per ruota posteriore	1	10
14	46 61 46 00	Calotta per sfere	2	31
15	45 63 15 00	Dado fissaggio ruota posteriore	2	011A
16	45 33 63 00	Tendicatena	2	
17	92 70 00 50	Dado per tendicatena	2	
18	45 63 43 00	Dado sul perno per bloccaggio cono lato mozzo	1	011C
19	45 63 21 00	Dado bloccaggio disco porta ceppi e cono	2	011B
20	45 63 40 00	Distanziatore sul perno mozzo ruota posteriore lato disco porta ceppi	1	43
21	45 63 03 00	Disco porta ceppi ruota posteriore	1	3
22	45 62 49 00	Dado sulla camma	1	08A
23	45 62 48 00	Rosetta sulla camma	1	008A
24	45 62 50 00	Leva per camma ceppi freno	1	36
25	45 62 26 00	Camma per ceppi freno	1	35
26	45 62 21 00	Molla per ceppi freno	2	41
27	45 62 05 00	Ceppo completo	1	34
28	92 60 22 06	Dado per pernino attacco cavo comando freno posteriore	1	
29	95 10 01 30	Rosetta per pernino attacco cavo comando freno posteriore	1	
30	43 62 64 75	Pernino di attacco cavo per leva freno posteriore	1	
31	45 63 04 00	Vite tirafilo sul disco porta ceppi	1	37
32	45 63 06 00	Dado per vite tirafilo sul disco porta ceppi	1	06A
33	45 67 93 00	Trasmissione comando freno posteriore	1	
34	45 61 50 00	Cono per sfere mozzo anteriore	2	32
35	45 63 32 00	Perno per ruota posteriore	1	30
36	45 63 47 00	Scodellino per calotte	2	33
37	45 61 48 00	Sfera per calotte	20	39

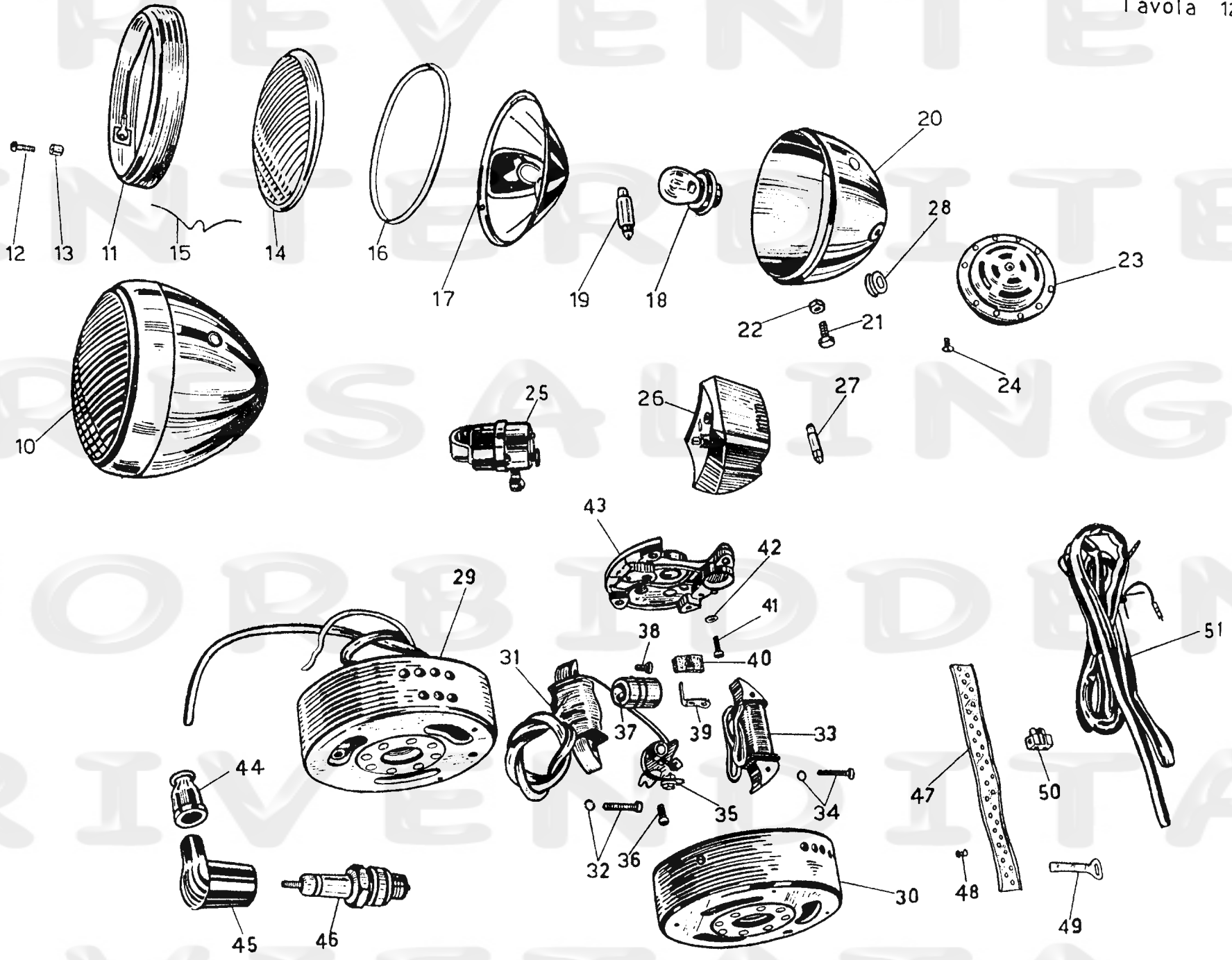


TAV. 12 COMPLESSO : Ciclomotore
 SOTTOCOMPLESSO : Impianto elettrico

GRUPPO : Accensione ed Illuminazione
 SOTTOGRUPPO : Faro - Tromba - Fanalino post. - Volano -
 Candela - Gruppo cavi e guaine

N. Fig.	N. d'ordinaz.	Denominazione	Quant.	Note
10	45 74 05 00	Faro anteriore senza cavi e lampade	1	{ CEV
	45 74 05 10			{ Aprilia 95GLP-035512
11	45 74 03 00	Ghiera cromata	1	{ CEV
	45 74 03 10			{ Aprilia 95L-035006
12	45 74 08 00	Vite chiusura ghiera	1	{ CEV
	45 74 08 10			{ Aprilia 31832
13	45 74 06 00	Bussola per vite chiusura ghiera	1	{ CEV
	45 74 06 10			{ Aprilia 12215
14	45 74 04 00	Vetro per faro	1	{ CEV
	45 74 04 10			{ Aprilia 95G3938-35954
15	45 74 95 00	Molla ferma parabola	6	{ CEV
	45 74 95 10			{ Aprilia 34594
16	45 74 07 00	Guarnizione gomma per faro	1	{ CEV
	45 74 07 10			{ Aprilia 95-40792
17	45 74 02 00	Parabola alluminata con porta lampade	1	{ CEV
	45 74 02 10			{ Aprilia 95/G1-035045
18	93 45 01 30	Lampada a bulbo (6V - 15W)	1	
19	93 45 03 09	Lampada a siluro (6V - 15W)	1	
20	45 74 96 00	Calotta verniciata con crecchietta	1	{ CEV
	45 74 96 10			{ Aprilia 95GLP-370065
21	98 05 43 16	Bullone fissaggio faro alla forcella	1	
22	92 60 22 06	Dado per bullone fissaggio faro alla forcella	1	
23	45 74 37 00	Tromba elettrica senza attacco	1	{ CEV
	45 74 37 10			{ Aprilia DSC62 6V.K.A.
24	98 30 40 05	Vite fissaggio tromba elettrica alla forcella	1	{ 035105
25	45 74 60 00	Commutatore per faro e tromba elettrica, a fascetta senza cavi	1	{ CEV 8040
	45 74 60 10			{ Aprilia DIP/54-036605
26	45 74 09 00	Fanalino posteriore senza lampada	1	{ CEV 9312
	45 74 09 10			{ Aprilia 35326/A-035354
27	93 45 03 12	Lampada a siluro per fanalino posteriore (6V - 3W)	1	
28	45 74 94 00	Passacavo cilindrico per faro	1	{ CEV
	45 74 94 10			{ Aprilia 39336
29	45 71 24 00	Volano magnete (6V - 18W)	1	CEV 6827
30	45 70 16 00	Gruppo induttore	1	CEV 02405
31	45 71 51 00	Indotto A. T.	1	CEV 02407
32	45 71 56 00	Vite e rosetta fissaggio indotto A. T.	2	CEV { 7376
				{ 7377
33	45 71 50 00	Indotto B. T.	1	CEV 02408
34	45 71 55 00	Vite e rosetta fissaggio indotto B. T.	2	CEV 7384
35	45 70 88 00	Ruttore completo	1	CEV 02398
36	45 70 90 00	Vite fissaggio ruttore	1	CEV 3250
37	45 70 86 00	Condensatore	1	CEV 12751
38	45 70 79 00	Vite fissaggio condensatore	1	CEV 12234
39	45 70 96 00	Squadretta porta feltro ingrassatore	1	CEV 12440
40	45 70 95 00	Feltro ingrassatore	1	CEV 12192
41	98 20 04 10	Vite fissaggio basetta	2	
42	95 00 12 04	Rosetta per vite fissaggio basetta	2	
43	45 70 22 00	Basetta porta indotti	1	CEV 12688

Gruppo indotti completo:
 N° Moto Guzzi 45 71 30 00
 N° CEV 02406



TAV. 12 COMPLESSO : Ciclomotore
 SOTTOCOMPLESSO : Impianto elettrico

GRUPPO : Accensione ed Illuminazione
 SOTTOGRUPPO : Faro - Tromba - Fanalino post. - Volano -
 Candela - Gruppo cavi e guaine

N. Fig.	N. d'ordinaz.	Denominazione	Quant.	Note
44	45 71 76 00	Cappuccio in gomma di protezione cavo	1	
45	45 71 74 00	Attacco per cavo candela	1	
46	24 71 70 00	Candela grado termico 225 della scala Bosch-Marelli	1	
47	45 60 96 00	Cinturino forato fissaggio trasmissioni	1	
48	45 60 95 00	Piollino per cinturino forato	1	
49	93 30 21 06	Fascetta fissaggio trasmissioni	5	
50	43 74 91 75	Morsetto a due vie	1	
51		Gruppo cavi e guaine per impianto elettrico (comprende i seguenti cavi e guaine):	1	
		Cavo bleu dal dispositivo al faro abbagliante m. 0,600	1	
		Cavo bleu dal dispositivo al faro anabbagliante m. 0,600	1	
		Cavo bianco dal dispositivo T+ alla tromba m. 0,710	1	
		Cavo rosso dal dispositivo T+ alla tromba m. 0,710	1	
		Cavo giallo dal dispositivo (FT) al fanalino posteriore m. 2,060	1	
		Cavo rosso dal dispositivo (51) al morsetto m. 1,565	1	
		Forniti con il volano		
		Cavo rosso dal volano al morsetto	1	
		Cavo nero dal volano alla candela	1	



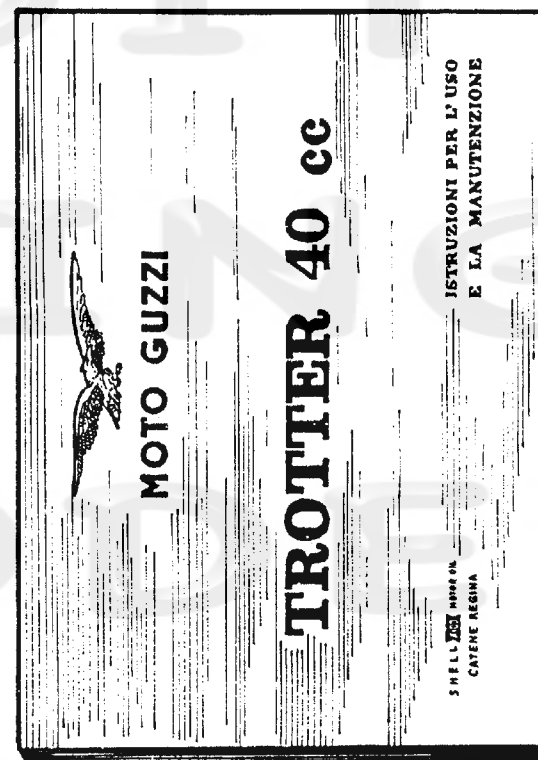
10



11



12



13

TAV. 13 COMPLESSO : Dotazione
SOTTOCOMPLESSO : Attrezzi

GRUPPO : Comuni
SOTTOGRUPPO : Dotazione individuale

N. Fig.	N. d'ordinaz.	Denominazione	Quant.	Note
10	25 90 19 00	Chiave per candela da mm. 21	1	
11	45 90 24 00	Chiave per tappo immissione olio	1	
12	45 90 91 00	Astina di livello olio	1	
13		Libretto istruzioni	1	

Ce document a été repris du site Anima Guzzista (<http://www.guzzisti.it>).

Des signets ont été rajoutés permettant de naviguer plus facilement au sein de cette parts list.

Ce document n'est pas destiné à la vente et ne saurait en aucun cas être vendu. Le filigrane présent sur toutes les pages en fait rappel.

La liste de discussion/diffusion sur laquelle le lecteur est convié est :

<http://fr.groups.yahoo.com/group/guzzitek>

ainsi que

http://fr.groups.yahoo.com/group/mono_guzzi

N'oubliez pas de visiter le site historique le plus complet de Moto Guzzi :

<http://perso.wanadoo.fr/rolcat.vm/guzzi>

Merci à tous ceux qui contribuent à la Guzzithèque :

<http://guzzitheque.free.fr>

Document édité le 05 décembre 2005.