
SEIMM

SOCIETA' ESERCIZIO INDUSTRIE MOTOMECCANICHE S.p.A.
Capitale L. 2.000.000.000 interamente versato
Sede legale: Milano

Direzione e Stabilimenti: 22054 Mandello del Lario (Co)
Telefoni: 71112 e 72512 (8 linee urbane)
Telegrammi: SEIMM MANDELLOLARIO
Telex: 38095 SEIMM

**MOTO GUZZI**

C.C.I.A. Milano n° 722044 - Como n° 117437 ■ C.C. Postale Como n° 18/4226 ■ Posizione Commercio Estero M 986753

stornello

125

160



CONDIZIONI DI VENDITA DELLE PARTI DI RICAMBIO

- VENDITE** : Ogni fornitura di parti di ricambio è subordinata alla disponibilità della merce all'atto del ricevimento della ordinazione.
- PREZZI** : I prezzi indicati sul listino di vendita delle parti di ricambio s'intendono netti per merce resa franco fabbrica; tutte le tasse ed altri oneri inerenti alla compravendita sono a carico del compratore. Nel caso di variazione dei listini valgono i prezzi in vigore al momento della consegna anche per la merce già ordinata.
- CONSEGNE E SPEDIZIONI** : La SEIMM Moto Guzzi non assume alcuna responsabilità in caso di ritardo nelle consegne. I termini di consegna vengono indicati a puro titolo informativo e senza impegno. La merce viaggia a rischio e pericolo del committente, anche se spedita in porto franco.
- CONCESSIONARI** : Gli ordini assunti dai Concessionari non vincolano la SEIMM Moto Guzzi, che si riserva ogni e qualsiasi decisione riguardante l'evasione degli ordini stessi.
- RECLAMI** : I reclami per merce mancante o avariata o non corrispondente alla richiesta debbono essere fatti entro 8 giorni dalla data di ricevimento merce. I reclami pervenuti dopo tale termine non saranno tenuti in considerazione. Per ogni e qualunque contestazione, il Foro competente sarà quello di Milano.
- RESPONSABILITÀ** : La SEIMM Moto Guzzi non risponde dei danni che potessero subire persone e/o cose in dipendenza dell'uso dei suoi prodotti, anche se i danni fossero provocati da difetti di costruzione dei materiali forniti.

ORDINAZIONI

Nelle ordinazioni delle parti di ricambio si deve indicare chiaramente:

- Il nome e l'indirizzo del concessionario (chiaramente leggibile);
- Il N. progressivo dell'ordine e data;
- Il mezzo di trasporto;
- Il simbolo;
- Il quantitativo dei pezzi;
- La sua denominazione e caratteristica;
- Eventuale N. di telaio del motociclo al quale il pezzo è destinato.

I PEZZI ORIGINALI PORTANO INCISO I MARCHI DI FABBRICA DEPOSITATI A TERMINE DI LEGGE.



MOTO GUZZI

MOTOCICLO

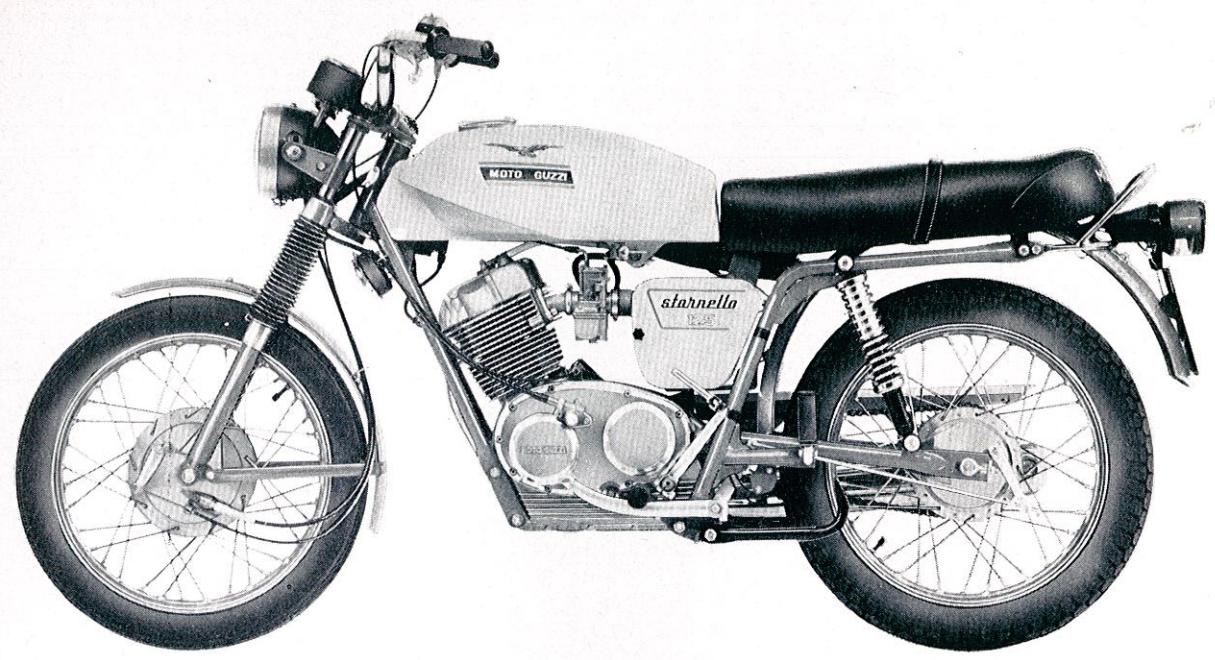


Fig. 1 - Lato sinistro - Stornello 125 cc.

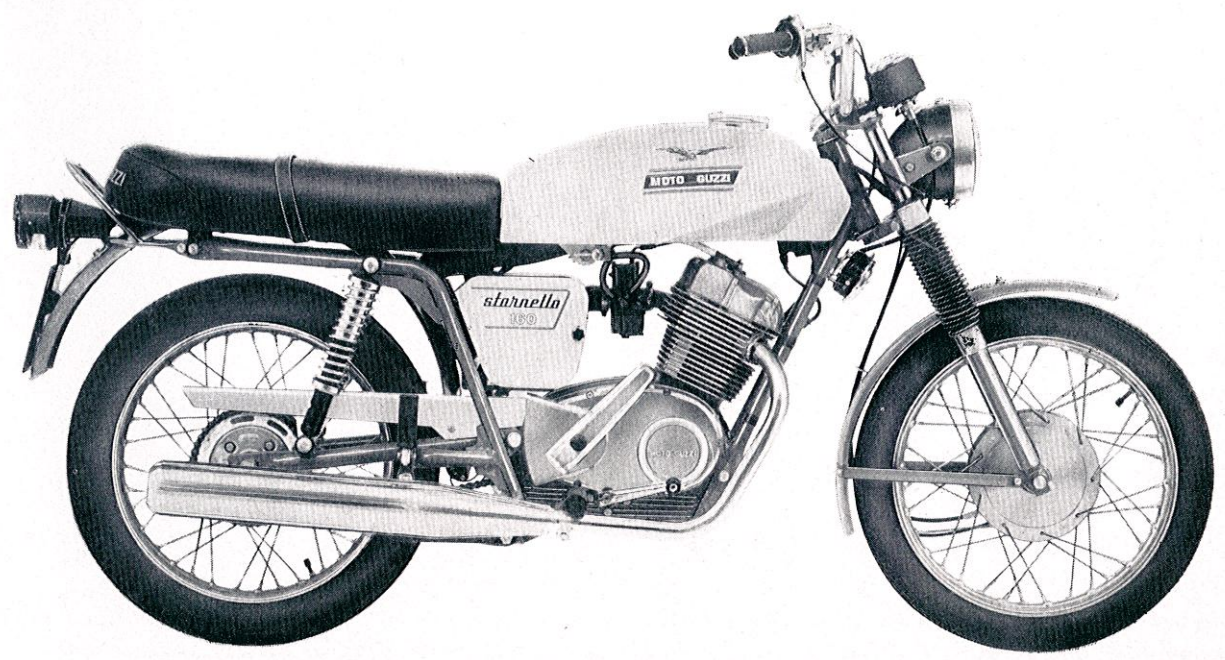


Fig. 2 - Lato destro - Stornello 160 cc.

ella
ica;
orce
ione
orni
dei

MOTORE

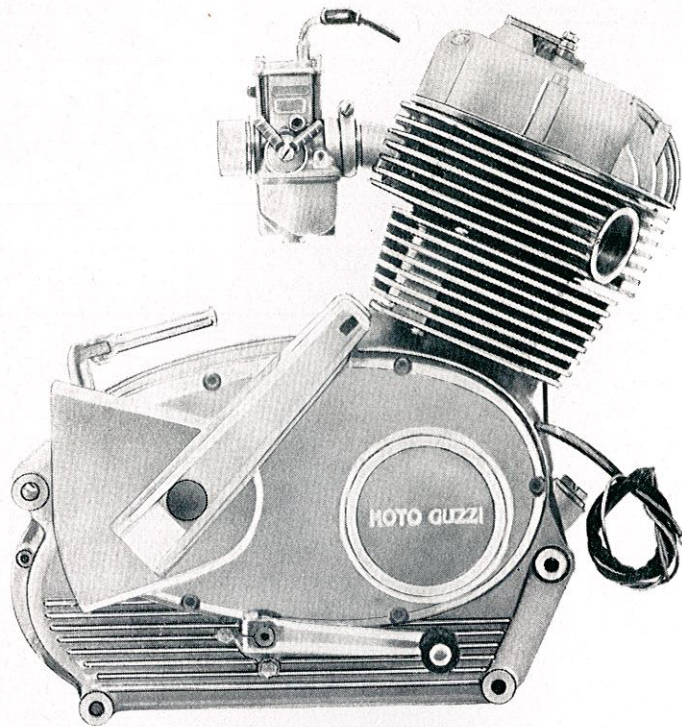


Fig. 3 - Lato destro

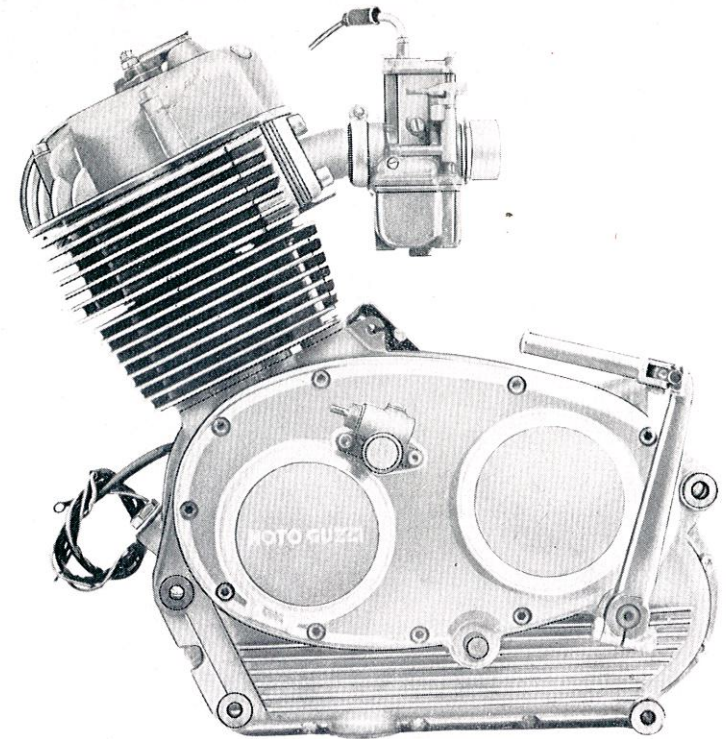


Fig. 4 - Lato sinistro

COMANDI E ACCESSORI

(Vedere fig. 5)

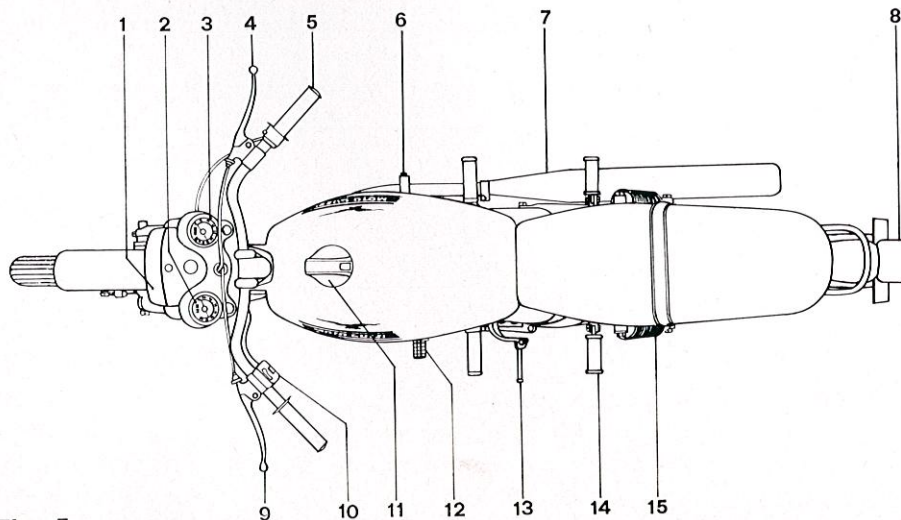


Fig. 5

- 1 - Faro anteriore
- 2 - Tachimetro contachilometri
- 3 - Contagiri
- 4 - Leva comando freno anteriore
- 5 - Manopola comando gas
- 6 - Leva comando cambio
- 7 - Silenziatore scarico
- 8 - Fanalino posteriore
- 9 - Leva comando frizione
- 10 - Dispositivo luce e pulsante comando tromba
- 11 - Tappo serbatoio benzina
- 12 - Pedale comando freno posteriore
- 13 - Pedivella messa in moto
- 14 - Pedalino per passeggero
- 15 - Molleggio posteriore

CARATTERISTICHE GENERALI

MOTORE

	Stornello 125	Stornello 160
Ciclo	: a quattro tempi	
N. cilindri	: 1 (inclinato 25° in avanti)	: 1 (inclinato 25° in avanti)
Alesaggio	: mm 52	mm 58
Corsa	: mm 58	mm 58
Cilindrata effettiva	: cc. 123.175	cc. 152.24
Rapp. di compress.	: 9.6 : 1	9.5 : 1
Regime di potenza massima (DGM)	: 7400 giri/1'	7400 giri/1'
Basamento	: in lega leggera	
Cilindro	: in lega leggera con canna riportata in ghisa speciale	
Testa del cilindro	: in lega leggera, emisferica con sedi valvole riportate in ghisa speciale	
Albero motore	: in acciaio	
Cuscinetti di banco	: 1 a sfere sul basamento lato trasmissione 1 a rulli sul basamento lato volano	
Biella	: in acciaio con gabbia a rulli sull'albero motore	
Pistone	: in lega d'alluminio.	

Distribuzione

A valvole in testa comandate dall'albero della distribuzione mediante punterie, aste e bilancieri. L'albero della distribuzione posto nel basamento motore è comandato dall'albero motore mediante coppia di ingranaggi.

DIAGRAMMA DISTRIBUZIONE:

Aspirazione:

- apre 20° prima del P.M.S.
- chiude 60° dopo il P.M.I.

Scarico:

- apre 60° prima del P.M.I.
- chiude 20° dopo il P.M.S.

Giuoco fra valvole e bilancieri per controllo messa in fase: mm 0,5.

Giuoco di funzionamento fra valvole e bilancieri (a MOTORE FREDDO):

- aspirazione mm 0,10
- scarico mm 0,20

Allimentazione

Il carburatore è alimentato dal serbatoio per gravità.

Carburatore: n. 1 Dell'Orto tipo VHB 22 BS; comando a manopola posta sul lato destro del manubrio; manettino comando dispositivo (starter) per l'avviamento, sul carburatore stesso.

Dati di regolazione

	Stornello 125	Stornello 160
Diffusore	: Ø mm 22	Ø mm 22
Valvola gas	: 40	40
Polverizzatore	: 260 R	260 R
Getto massimo	: 92	95
Getto minimo	: 45	45
Spillo conico	: E 3 - 2° tacca	E 23 - 2° tacca
Vite regolazione minimo aperta	: 3/4 di giro	3/4 di giro

Presa d'aria: munita di filtro a secco.

Lubrificazione

Sistema a pressione con pompa ad ingranaggi; la pompa è comandata mediante coppia di ingranaggi.

Filtri olio:

- n. 1 a rete posto nel basamento motore
- n. 1 centrifugo posto sull'albero motore.

Raffreddamento

Ad aria. Testa e cilindro motore muniti di apposite alette di raffreddamento.

Accensione

A magnete alternatore a volano calettato sull'albero motore (6 V - 28 W).

- Anticipo fisso iniziale : 16°
- Anticipo automatico : 22°
- Anticipo totale : 38°

Distanza tra i contatti del rottore: mm 0,42 ÷ 0,48.

Candela d'accensione (Ø 14 x 1,25 a radice lunga): grado termico 225 della scala Bosch-Marelli o equivalenti; distanza tra gli elettrodi della candela: mm 0,6.

Bobina d'accensione: separata.

Avviamento

Meccanico a pedale. Rapporto settore avviamento-albero motore: 4,3 : 1 (34/22 - 70/25).

Scarico

N. 1 tubo completo di silenziatore.



CARATTERISTICHE GENERALI

TRASMISSIONE

Frizione A dischi multipli a bagno d'olio, posta sull'albero primario del cambio e comandata a mano con leva sul manubrio (lato sinistro).

Trasmissione primaria (motore-cambio) Ad ingranaggi. Rapporto 1 : 2,8 (25/70).

Cambio A cinque velocità con ingranaggi sempre in presa ad innesto frontale. Il cambio è contenuto nel basamento motore. Il comando è a pedale con leva posta sul lato destro del motociclo.

Rapporti del cambio:

In 1° marcia	(17-30/18-30) = 1 : 2,938
In 2° marcia	(22-26/18-30) = 1 : 1,967
In 3° marcia	(25-22/18-30) = 1 : 1,466
In 4° marcia	(28-20/18-30) = 1 : 1,189
In 5° marcia	= 1 : 1

Trasmissione secondaria A catena (Regina Extra tipo 126: Passo mm 12,7 - Ø rullo mm 8,51 - larghezza interna mm 7,8 - n. passi 113).

	Stornello 125	Stornello 160
Rapporto (16-45) = 1 : 1,81		(17-45) = 1 : 2,647

Parastrappi incorporato sul mozzo ruota posteriore.
Rapporti totali di trasmissione:

	Stornello 125	Stornello 160
In 1° marcia	1 : 23,116	1 : 21,775
In 2° marcia	1 : 15,480	1 : 14,578
In 3° marcia	1 : 11,534	1 : 10,865
In 4° marcia	1 : 9,355	1 : 8,812
In 5° marcia	1 : 7,868	1 : 7,411

Telaio Tipo del telaio: tubolare a culla comprendente il basamento motore; monotrave superiormente.

Sospensioni Anteriore a forcella telescopica con ammortizzatori idraulici incorporati.
Posteriore a forcellone oscillante con molle a spirale concentriche agli ammortizzatori idraulici.

Ruote Anteriore e posteriore a raggi con cerchi 17 x 2 1/4.

Pneumatici

Anteriore 2,5 x 17 R (rigato).
Posteriore 3,00 - 17 (scolpito).
Pressione pneumatici:

Anteriore:
— con solo pilota kg/cm² 1,75
— con pilota e passeggero kg/cm² 1,75.
Posteriore:
— con solo pilota kg/cm² 1,8
— con pilota e passeggero kg/cm² 2,50.

Freni

Meccanici; tipo ad espansione.
Anteriore comandato con leva posta sul manubrio (lato destro).
Posteriore comandato con leva a pedale (lato sinistro del motociclo).

Ingombri e pesi

Passo	m 1,255
Lunghezza massima	m 1,925
Larghezza massima	m 0,800
Altezza massima (a vuoto)	m 1,000
Altezza minima da terra	m 0,160
Peso del motociclo (a vuoto)	kg 113 circa

Prestazioni

Stornello 125		Stornello 160	
Velocità massima km/h	Consumo (secondo norme CUNA)	Velocità massima km/h	Consumo (secondo norme CUNA)
116 circa	3,7 x 100 km	122 circa	3,8 x 100 km

Rifornimenti

Parti da rifornire	Quantità litri	Rifornimenti
Serbatoio carburante	13,5	Benzina 98/100 NO - RM
Riserva	1	
Coppa motore	2	SHELL Super Motor Oil 100
Forcella anteriore (per braccio)	0,125	SHELL Tellus - 33

INDICE DELLE TAVOLE

Complessi	Sottocomplessi	Gruppi	Sottogruppi	Tavole	
MOTOCICLO	MOTORE	Organi principali Lubrificazione	Cilindro - Testa - Coperchio - Valvole	1	
			Basamento e coperchi - Pompa olio	2	
			Albero motore - Biella - Pistone - Gruppo distribuzione	3	
	TRASMISSIONE	Cambio	Ingranaggi - Alberi e comando del cambio	4	
			Innesto e avviamento	Innesto a frizione - Comando frizione - Avviamento	5
	ALIMENTAZIONE E SCARICO	Impianto carburante	Serbatoio benzina - Tubo scarico e silenziatore	6	
			Alimentazione	Carburatore - Silenziatore di aspirazione - Filtro aria	7
	TELAIO RUOTE FRENI	Telaio	Telaio - Parafango post. - Sella - Cassetta portafferri	8	
			Sospensioni e sterzo	Forcellone oscillante - Sospensioni post. - Carterino	9
				Forcella anteriore - Parafango ant. - Sterzo	10
				Manubrio - Leve di comando - Strumentazione	11
			Ruote	Ruota ant. - Mozzo - Freno ant. - Comando	12
	Ruota post. - Mozzo post. - Freno post. e comando	13			
	IMPIANTO ELETTTRICO	Accensione Illuminazione	Alternatore - Anticipo automatico - Bobina - Candela Batteria - Faro - Fanalino post. - Tromba elettrica	14	
DOTAZIONE	ATTREZZI	Comuni	Dotazioni individuali	15	

nubrio
) sini-
 1,255
 1,925
 0,800
 1,000
 0,160
 3 circa

no
 do
 (UNA)
) km

- RM
 Cil 100

INDICE NUMERICO

N. d'Ordinaz.	N. di Tav.	N. di Fig.	N. d'Ordinaz.	N. di Tav.	N. di Fig.	N. d'Ordinaz.	N. di Tav.	N. di Fig.	N. d'Ordinaz.	N. di Tav.	N. di Fig.	N. d'Ordinaz.	N. di Tav.	N. di Fig.	N. d'Ordinaz.	N. di Tav.	N. di Fig.
10237900	4	40	52060800	3	44	53091300	5	50	53434900	10	53	53747100	14	39	54113600	7	15
10238300	4	41	52060802			53093000	5	55	53435000	10	54	53747105			54114300	7	13
10740900	14	26	52060804	3	45	53093500	5	56	53436000	10	55	53747300	14	13/1	54114500	7	14
10760400	11	19	52060900			53100200	6	10	53437000	8	39	53747305			54332200	13	34
10900600	15	14	52060902	7	10	53103900	6	11	53440200	8	19	53747600	14	40	54333700	13	21
11901000	15	16	52060904			53105400	6	12	53460500	8	33	53747605			54603000	11	40
12601900	11	37	52112600	4	51	53107100	8	34	53464300	8	41	53761500	11	18	54603500	11	39
12601905	11	37	52330500			53112600	7	10	53473000	9	18	53761505			54610201	12	10
12605500	11	35	52917800	8	49	53114400	7	12	53474900	14	25	53762300	11	41	54610801	12	11
12605505	11	35	52917900			53115000	1	49	53474905			8			25	53762305	54610801
12605605	11	27	52935700	7	50	53115500	1	48	53476000	8	26	53767200	11	21	54611500	12	12
12605705	11	36	52991000			53117500	7	11	53476200	8	27	53767205			54613200	12	13
12749400	11	17/1	53000100	2	10	53120700	6	23	53476300	8	27	53768100	11	22	54614100	12	24
12937300	7	58	53000200			53123000	6	26	53490200	10	10	53768105			54614700	12	26
13916200	6	21	53001200	2	46	53153600	2	52	53494000	10	11	53768300	11	23	54615200	12	28
13916300	6	21	53001600			53201400	2	39	53496500	10	30	53768305			54615200	12	30
13919600	6	22	53014100	2	44	53201500	2	40	53501500	11	15	53768305	11	24	54620200	12	16
13919700			53020200			2	12	53504500	10	20	53768400	11			24	54620200	12
13932800	7	22	53022200	1	11	53210500	4	10	53523600	10	28	53917800	8	32	54620500	12	22
13932900	7	23	53023501			53211200	4	16	53524600	10	27	53917900			54620800	12	23
13933100	7	48	53026100	1	13	53211300	4	11	53525400	10	13	53933000	7	43	54622100	12	25
13933400	7	44	53036000			53211400	4	13	53525400	10	13	53933000			54622500	12	21
13933400	7	44	53036100	1	46	53211800	4	14	53527600	10	29	53933700	7	51	54631500	13	30
13933700	7	54	53036600			53213600	4	22	53528400	10	51	53933900			54704500	14	14
13934800	7	47	53053300	1	47	53214200	4	24	53540200	9	10	53934400	7	45	54704800	14	17
13934900	7	55	53054100			53214500	4	33	53550200	9	13	53934600			54705000	14	18
13936100	7	42	53060400	3	26	53214800	4	23	53551600	9	26	53935000	7	26	54705700	14	16
13936200	7	31	53060502			53215400	4	23	53552300	9	27	53935500			55000900	2	26
13936300	7	32	53060504	3	30	53230500	4	15	53601005	11	28	53935700	7	50	55012400	2	26
13936600	7	35	53060700			53230500	4	26	53601005	11	28	53935700			55012700	2	19
13936700	7	36	53060702	3	20	53232400	4	27	53605405	11	26	53935900	7	40	55012700	2	19
13937000	7	56	53060704			53231200	4	27	53625400	12	32	53936000			55021825	1	53
13937900	7	33	53060800	3	21	53234400	4	29	53627500	8	49	53937100	7	27	55023025	1	39
26030800	1	25	53060802			53234700	4	34	53630200	13	10	53937200			55023725	1	43
40443200	8	20	53060804	3	22	53235200	4	30	53632200	13	11	53937500	7	29	55023725	1	14
41528300	10	50	53060900			53235200	4	30	53632200	13	11	53937500			55024800	1	31
43934000	7	52	53060902	3	23	53236200	4	36	53633300	13	12	53937700	7	30	55030225	1	24
45782735	8	11	53060904			53236200	4	37	53634800	13	26	53937800			55030425	1	26
52020200	1	57	53064000	3	23	53236600	4	39	53676000	13	40	53938600	7	37	55031825	1	36
52022200	1	56	53064300			53250900	4	48	53676500	13	46	53938700			55031825	1	36
52060400	3	42	53064400	3	23	53250905	4	48	53678100	13	45	53938900	7	39	55034000	1	29
52060502			53067100			3			23	53250905	4	48			53678100	13	45
52060504	3	43	53085500	3	10	53265700	5	14	53705600	14	15	53991000	2	90	55038025	1	21
52060700			53085700			5	41	53400100	8	10	53712400	14			28	54020800	55038025
52060702	3	43	53090200	3	12	53400100	8	10	53716500	14	35	54061200	3	46	55038125	1	22
52060704			53090900			3	12	53429400	8	43	53717600	14			32	54081100	55038125
			53064300	3	11	53429500	8	44	53740500	14	10	54082100	5	37	55040500	3	28
			53064400			53429600	8	46	53740505			54082100			5	37	55045025
			53067100	3	40	53429600	8	46	53740905	14	26	54082600	5	44	55045800	3	31
			53085500			53429600	9	23	53740905			54082600			5	44	55045800
			53085700	5	40	53429700	8	45	53746000	14	13	54110900	7	16	55046025	3	33
			53090200			53430300	8	42	53746000			54110900			7	16	55046025
			53090900	2	42	53434400	10	52	53746005	14	13	54111500	7	17	55046925	3	34
			53090900			53434400	10	52	53746005			54111500			7	17	55046925

N. di Tav.	N. di Fig.

TAVOLE PARTI DI RICAMBIO

N.B. - Nella descrizione dove è scritto **destra** o **sinistra**, si deve intendere alla destra o alla sinistra di chi si trova in sella.



TAV. 1 COMPLESSO : Motociclo
 SOTTOCOMPLESSO: Motore

GRUPPO : Organi principali
 SOTTOGRUPPO: Cilindro - Testa - Coperchio - Bilancieri - Valvole

N. Fig.	N. Ordinazione	D E N O M I N A Z I O N E	Quantità	Note
10	53 02 22 00	Testa del cilindro	1	
11	53 02 02 00	Cilindro	1	
12	54 02 08 00	Guarnizione	1	
13	53 02 35 01	Coperchio per testa	1	
14	55 02 37 25	Guarnizione	6	M6x60 UNI 5931-67-8G
15	98 62 03 60	Vite fissaggio coperchio	8	Zincato Ros. 6,4 UNI 1733 Zincato
16	95 00 02 06	Rosetta per vite	2	
17	53 03 66 00	Guida valvola	2	
18	90 35 30 12	Anello elastico	2	
19	55 03 70 25	Piattello inferiore	2	
20	94 32 13 01	Molla per valvole	2	
21	55 03 80 25	Piattello superiore	4	
22	55 03 81 25	Semicono	1	
23	53 02 61 00	Sopperto bilancieri	1	
24	55 03 02 25	Bilanciere valvola aspirazione	4	
25	26 03 08 00	Boccola per bilanciere	1	
26	55 03 04 25	Bilanciere valvola scarico	2	
27	94 32 22 15	Molla di spinta	4	
28	90 11 81 22	Ranella di aggiustaggio	2	
29	55 03 40 00	Vite per regolazione valvola	3	
30	92 60 24 06	Dado per vite	3	
31	55 02 48 00	Guarnizione per tirante destro	1	
32	90 71 60 95	Guarnizione per tirante sinistro	3	
33	96 50 81 84	Tirante fissaggio cilindro	3	Ros. 8,4 UNI 1733 - Zincato
34	95 00 02 08	Rosetta per tirante	3	
35	92 70 10 87	Dado per tirante	2	
36	55 03 18 25	Perno per bilanciere	2	M6x16 UNI 5739-65-8G Zincato
37	98 05 43 16	Vite fissaggio perno	2	
38	95 02 11 06	Ranella per bullone	1	
39	55 02 30 25	Coperchio sfiatatoio	1	M6x40 UNI 5737-65-8G Zincato
40	98 05 23 40	Vite per membrana	1	
41	95 10 01 17	Membrana	1	
42	94 32 11 01	Molla per membrana	1	
43	55 02 33 00	Guarnizione per coperchio	2	M6x16 UNI 5739-65-8G Zincato
44	98 05 43 16	Vite	2	

(segue)

ilancieri -

ote

5931-67-8G

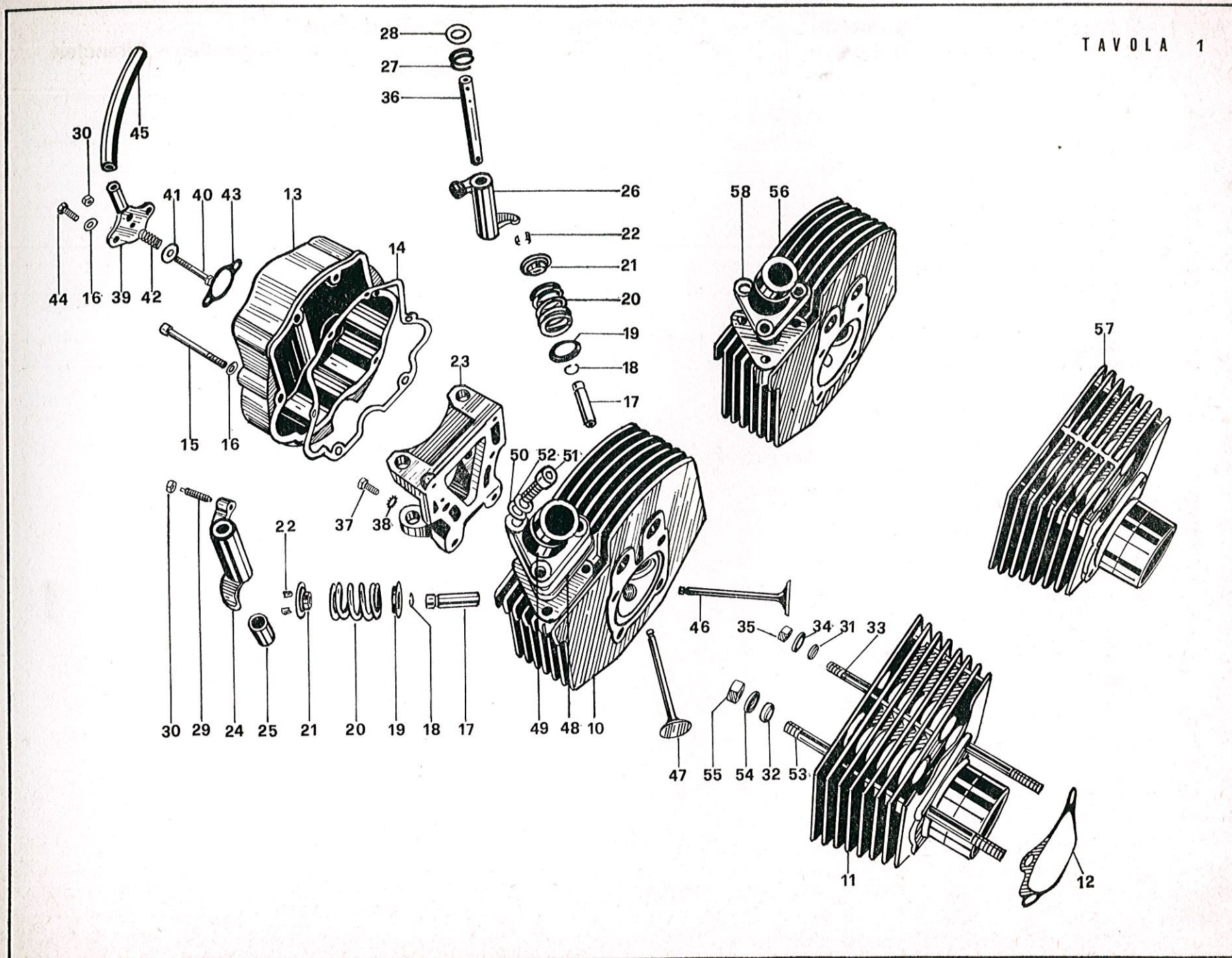
I 1733

VI 1733 -

5739-65-8G

5737-65-8G

I 5739-65-8G





TAV. 1 COMPLESSO : Motociclo
 SOTTOCOMPLESSO: Motore

GRUPPO : Organi principali
 SOTTOGRUPPO: Cilindro - Testa - Coperchio - Bilancieri - Valvole

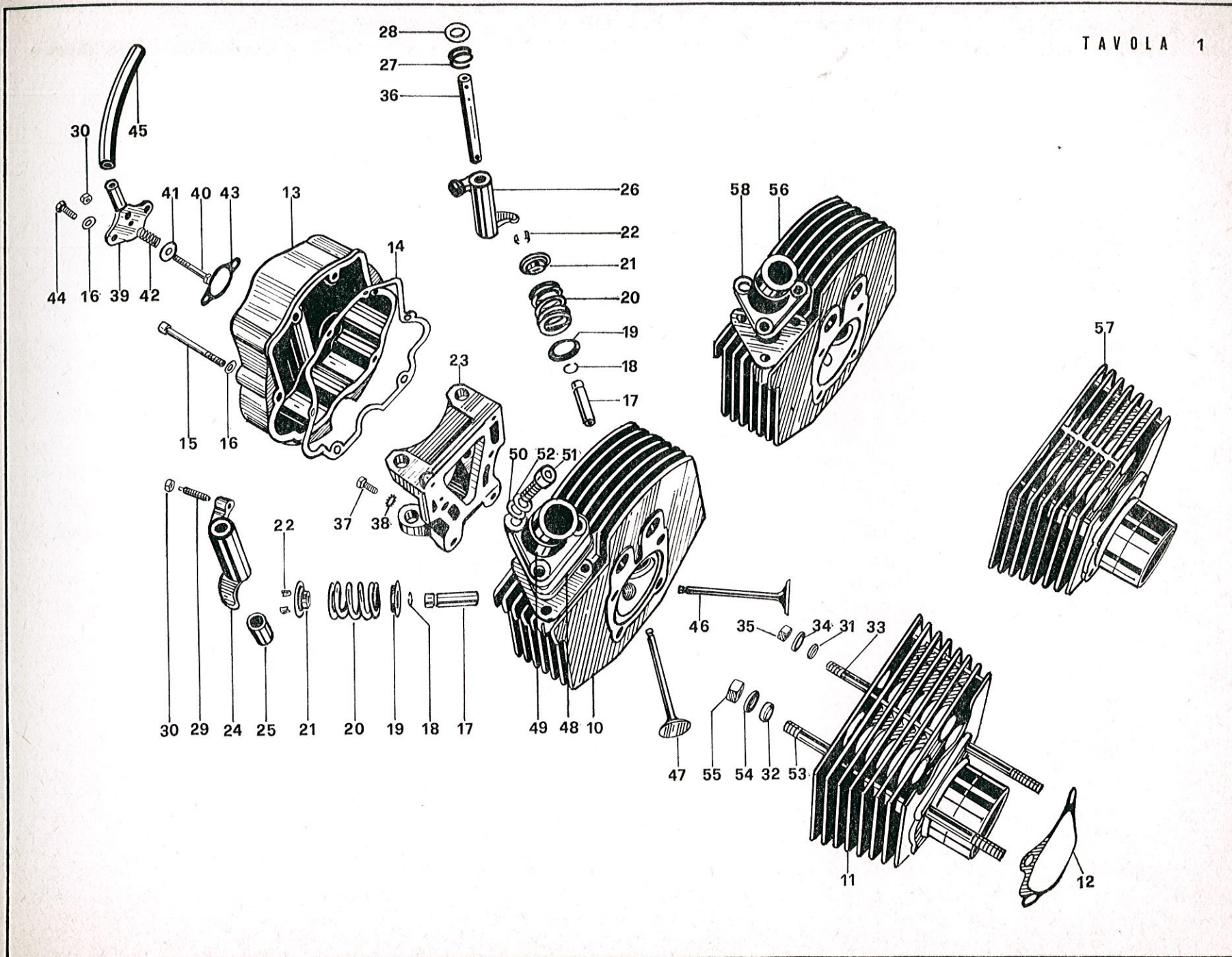
N. Fig.	N. Ordinazione	D E N O M I N A Z I O N E	Quantità	Note
45	55 15 82 00	Tubo sfiatoio	1	
46	53 03 60 00	Valvola aspirazione	1	
47	53 03 61 00	Valvola scarico	3	
48	53 11 55 00	Guarnizione isolante	1	
49	53 11 50 00	Pipa aspirazione	3	
50	90 71 60 82	Anello per pipa	3	M8x30 UNI 5931-67-8G Zincato
51	98 62 24 30	Vite fissaggio pipa	3	
52	95 10 02 23	Ranella per vite	1	
53	55 02 18 25	Tirante forato	1	Ros. 10,5 UNI 1733 Zincato
54	95 00 02 10	Rosetta per tirante	1	
55	92 70 11 06	Dado per tirante		
VARIANTI PER STORNELLO 160 cc.				
56	52 02 22 00	Testa del cilindro	1	
57	52 02 02 00	Cilindro motore	1	
58	55 11 50 25	Pipa aspirazione	1	

Bilancieri -

ote

5931-67-8G

JNI 1733



TAV. 2 COMPLESSO : Motociclo
SOTTOCOMPLESSO: Motore

GRUPPO : Organi principali
SOTTOGRUPPO: Basamento - Coperchi - Pompa olio

N. Fig.	N. Ordinazione	D E N O M I N A Z I O N E	Quantità	Note
10	53 00 01 00	Assieme basamenti	1	
11	92 20 18 20	Cuscinetto a sfere 20 x 52 x 15	1	RIV 5B20
12	53 01 41 00	Flangia interna tenuta cuscinetto	1	
13	55 01 24 00	Flangia esterna	3	
14	99 11 00 64	Vite	1	RIV 01 A
15	92 20 12 17	Cuscinetto a sfere 17 x 40 x 12	5	
16	99 11 00 62	Vite	6	
17	95 10 01 22	Ranella	1	RIV 3BE CAR 099
18	92 20 14 19	Cuscinetto a sfere 20 x 52 x 10	1	
19	55 01 27 00	Piastrina tenuta cuscinetti	3	
20	95 10 01 39	Ranella per vite	3	
21	92 60 22 06	Dado per vite	1	
22	55 15 43 00	Tubetto passaggio olio	1	
23	55 15 22 00	Filtro olio	1	
24	55 15 17 00	Tappo sul basamento	1	
25	90 71 43 02	Guarnizione per tappo	1	
26	55 00 09 00	Guarnizione fra i basamenti	1	RIV 5 DPVP CAR 29
27	92 23 04 20	Cuscinetto a rulli 20 x 52 x 15	2	
28	98 38 60 10	Vite fissaggio ranella	1	MIM 2030/5
29	90 40 20 30	Anello di tenuta	1	RIV 4AE
30	92 20 12 24	Cuscinetto a sfere 25 x 52 x 9	1	M6x70 UNI 5931-67-8G
31	98 62 03 70	Vite unione basamenti	1	Zincato
32	95 10 01 33	Ranella per vite	2	
33	98 62 03 60	Vite unione basamenti	4	M6x60 UNI 5931-67-8G
				Zincato
34	98 05 23 40	Vite inferiore per basamenti	4	M6x40 UNI 5737-65-8G
				Zincato
35	98 62 23 20	Vite posteriore per basamenti	2	M6x20 UNI 5931-67-8G
				Zincato
36	95 00 02 06	Rosetta per viti	27	
37	55 14 23 00	Tappo immissione olio	1	
38	90 71 41 95	Guarnizione per tappo	1	
39	53 20 14 00	Coperchio settore cambio	1	
40	53 20 15 00	Guarnizione per coperchio	9	
41	98 05 43 20	Vite fissaggio coperchio	1	
42	53 09 09 00	Sopporto per leva frizione	4	M6x35 UNI 5737-65-8G
43	98 05 23 35	Vite per detto	4	Zincato
44	53 00 16 00	Coperchio lato sinistro	1	
45	53 00 12 00	Guarnizione per coperchio	1	

(segue)

Pompa olio

Note

CAR 099

VP CAR 29

1/5

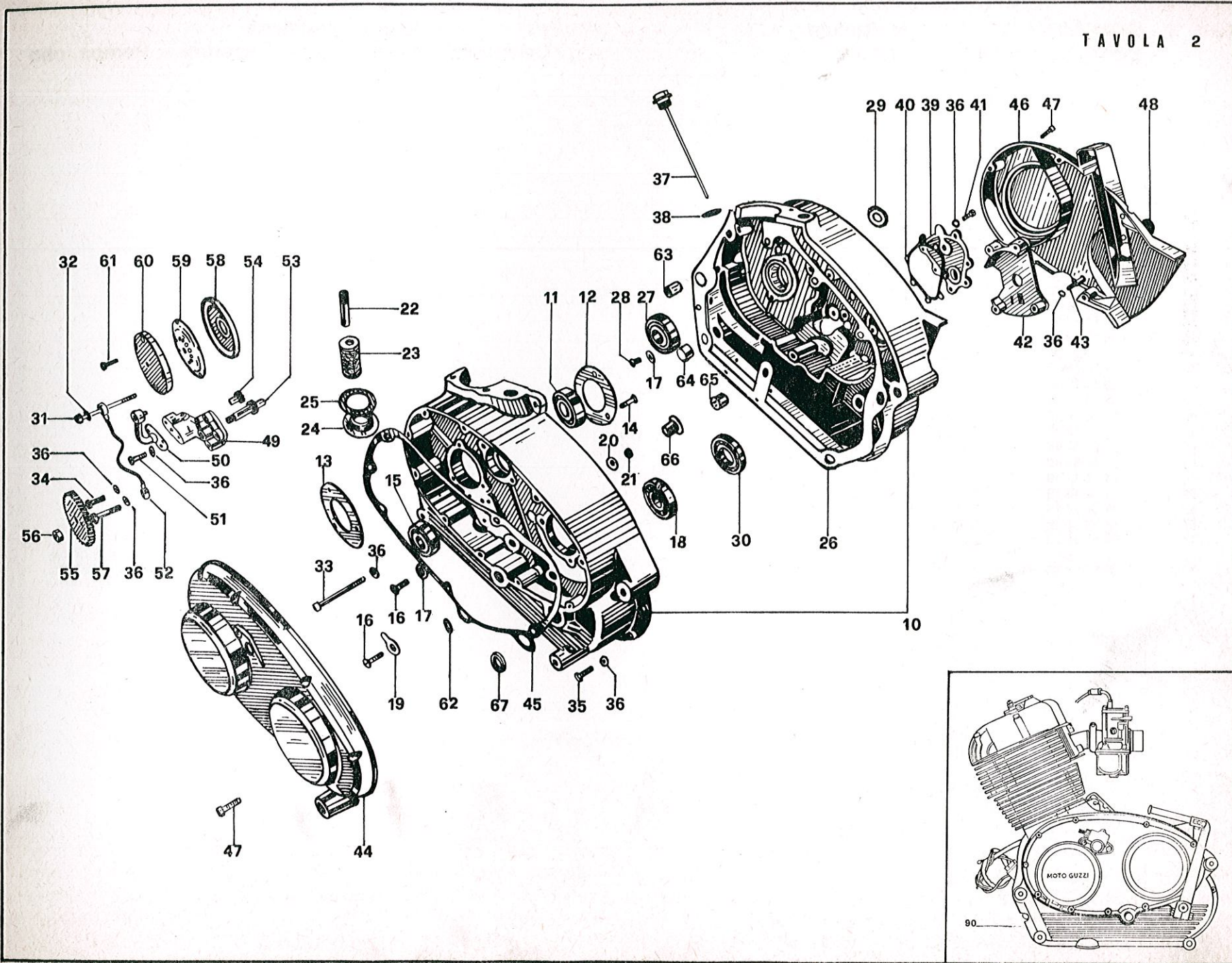
NI 5931-67-8G

NI 5931-67-8G

NI 5737-65-8G

NI 5931-67-8G

INI 5737-65-8G



TAV. 2 COMPLESSO : Motociclo
 SOTTOCOMPLESSO: Motore

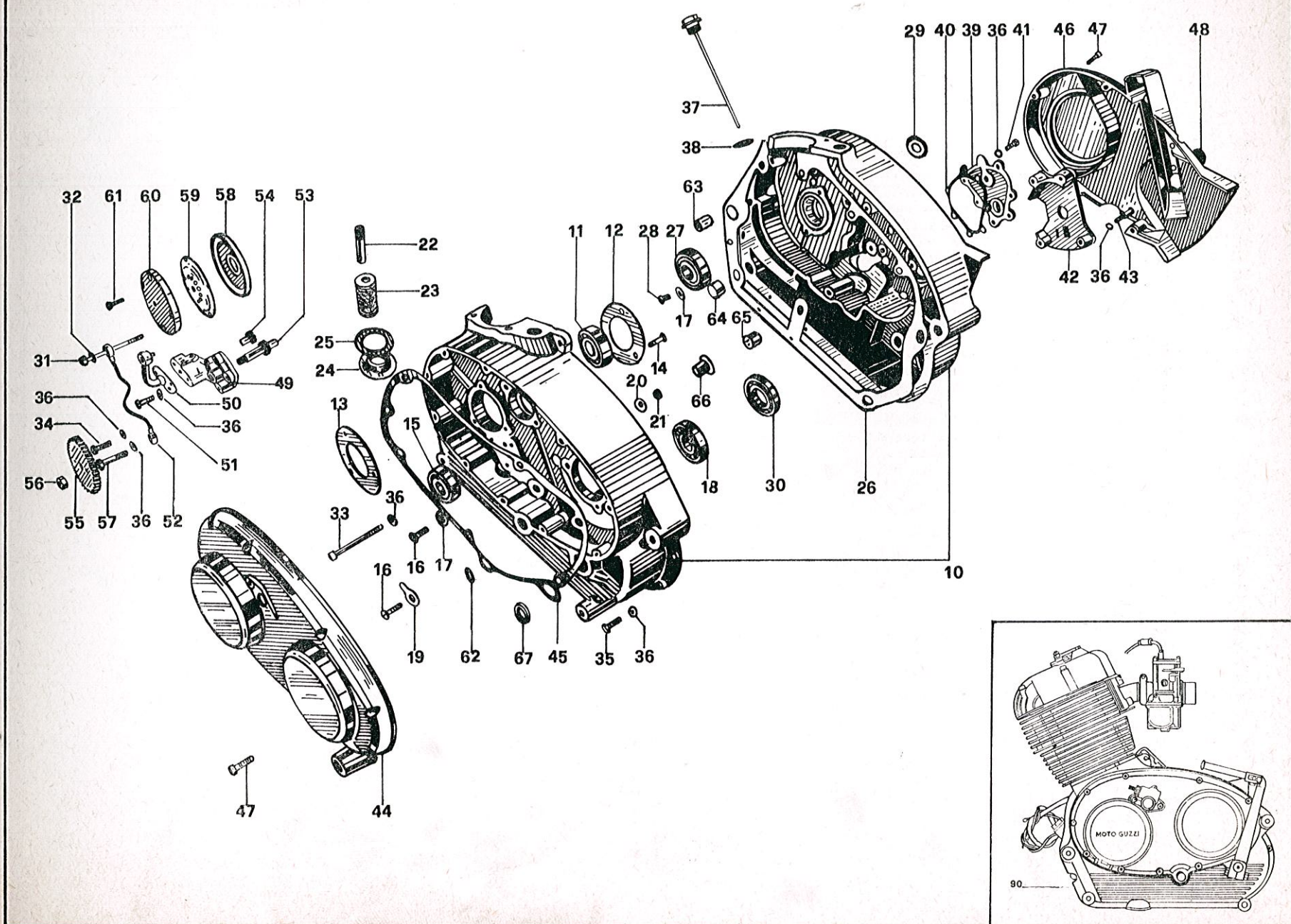
GRUPPO : Organi principali
 SOTTOGRUPPO: Basamento - Coperchi - Pompa olio

N. Fig.	N. Ordinazione	D E N O M I N A Z I O N E	Quantità	Note
46	53 00 02 00	Coperchio lato destro	1	
47	98 62 03 25	Vite fissaggio coperchio	15	
48	93 18 02 20	Tappo sul coperchio	1	
49	55 14 65 25	Corpo pompa olio	1	
50	55 15 22 25	Tubazione mandata olio	2	
51	98 05 43 16	Vite fissaggio tubazione	1	
52	53 15 36 00	Tubo mandata olio	1	
53	55 14 78 00	Albero pompa olio	1	
54	55 14 85 00	Ingranaggio condotto	1	
55	55 14 77 00	Ingranaggio pompa	1	
56	92 60 23 08	Dado fissaggio ingranaggio	2	
57	98 05 23 30	Vite fissaggio pompa	1	
58	55 15 00 25	Flangia	1	
59	55 15 01 25	Diaframma	1	
60	55 15 02 25	Corpo per filtro	4	
61	98 26 04 15	Vite fissaggio corpo	2	OR 118
62	90 70 61 40	Anello di tenuta	2	
63	91 11 13 19	Bussola di riferimento	1	
64	91 11 15 15	Boccola sul basamento destro	1	
65	91 14 12 16	Boccola cieca	1	
66	91 12 12 16	Boccola albero secondario	1	
67	90 56 15 25	Anello di tenuta olio	1	
90	{ 53 99 10 00 52 99 10 00	} Motore completo di carburatore, leva cambio, messa in moto	1	{ tipo Stornello 125 cc. tipo Stornello 160 cc.

Pompa olio

Note

stornello 125 cc.
stornello 160 cc.



TAV. 3 COMPLESSO : Motociclo
 SOTTOCOMPLESSO: Motore

GRUPPO : Organi principali
 SOTTOGRUPPO: Albero motore - Biella - Pistone -
 Distribuzione

N. Fig.	N. Ordinazione	D E N O M I N A Z I O N E	Quantità	Note
10	53 06 40 00	Albero motore	1	
11	53 06 44 00	Semialbero trasmissione	1	
12	53 06 43 00	Semialbero volano	1	
13	55 06 50 25	Bottone di manovella	2	
14	55 06 54 00	Fondello per bottone	2	
15	95 10 08 65	Ranella di spallamento	1	
16	55 06 25 25	Gabbia a rullini	14	
17	92 29 67 51	Rullo per gabbia	1	
18	55 06 15 26	Biella completa	1	
19	91 11 15 17	Boccola per biella	1	
20	53 06 04 00	Pistone	1	
	53 06 05 02	Pistone magg. 4/10		
	53 06 05 04	Pistone magg. 8/10		
21	53 06 07 00	Fascia elastica	1	
	53 06 07 02	Fascia elastica magg. 4/10		
	53 06 07 04	Fascia elastica magg. 8/10		
22	53 06 08 00	Fascia elastica	1	
	53 06 08 02	Fascia elastica magg. 4/10		
	53 06 08 04	Fascia elastica magg. 8/10		
23	53 06 09 00	Fascia elastica R.O.	1	
	53 06 09 02	Fascia elastica R.O. magg. 4/10		
	53 06 09 04	Fascia elastica R.O. magg. 8/10		
24	55 06 12 25	Spinotto	2	
25	90 35 10 17	Molletta	1	
26	53 05 33 00	Albero a camme	2	
27	91 70 13 45	Chlavietta per ingranaggio e pignone motore	1	
28	55 04 05 00	Ingranaggio distribuzione	1	
29	95 18 40 13	Rosetta di sicurezza	1	
30	53 05 41 00	Dado fissaggio ingranaggio	2	
31	55 04 58 00	Punteria	2	
32	55 04 50 25	Astina bilanciata	2	
33	55 04 60 25	Tubo copriastina	4	
34	55 04 69 25	Scodellino	4	
35	90 51 17 30	Anello	1	
36	91 18 20 05	Anello di spessore	1	

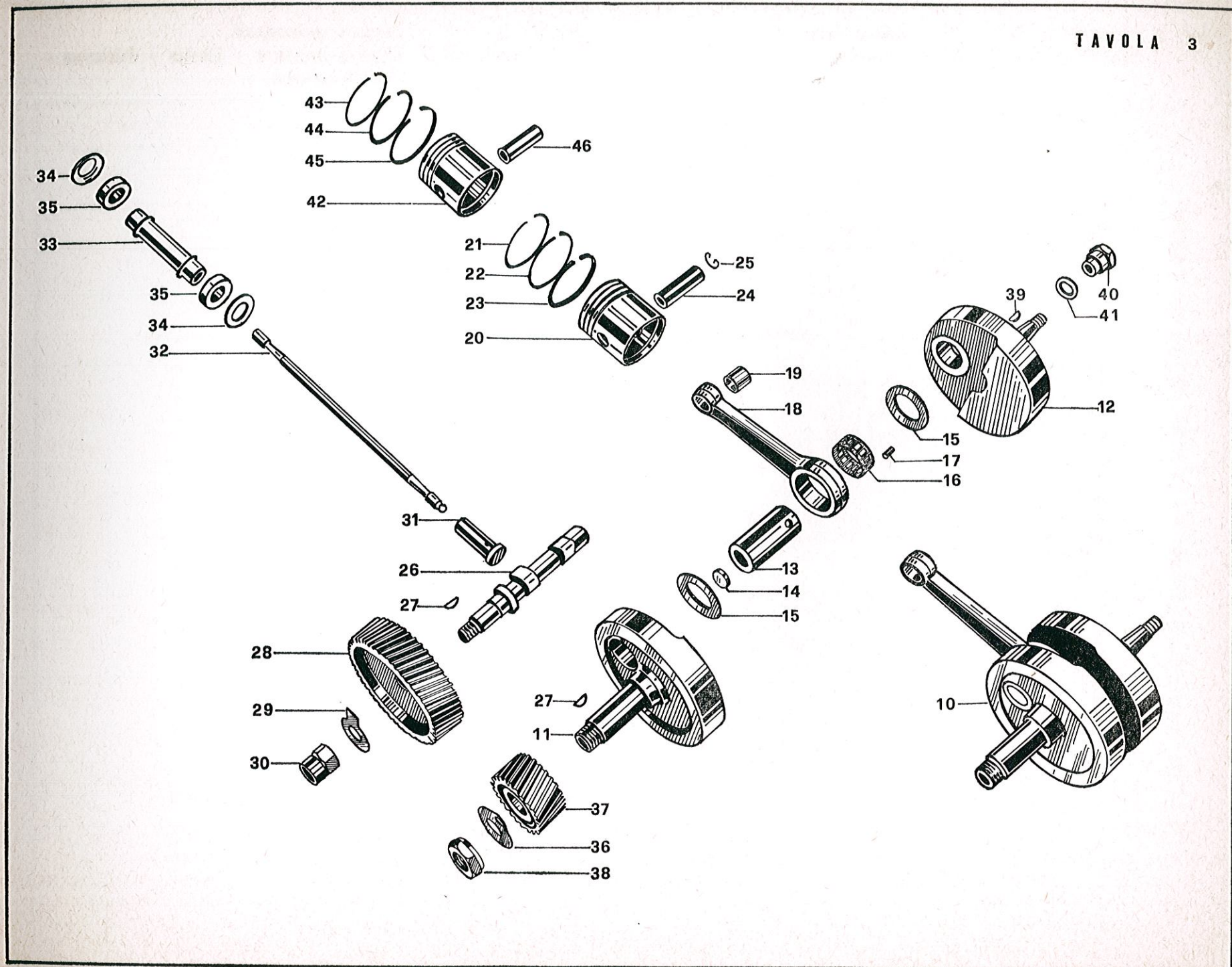
Ros. 13 UNI 1745

(segue)

- Pistone -

Note

UNI 1745





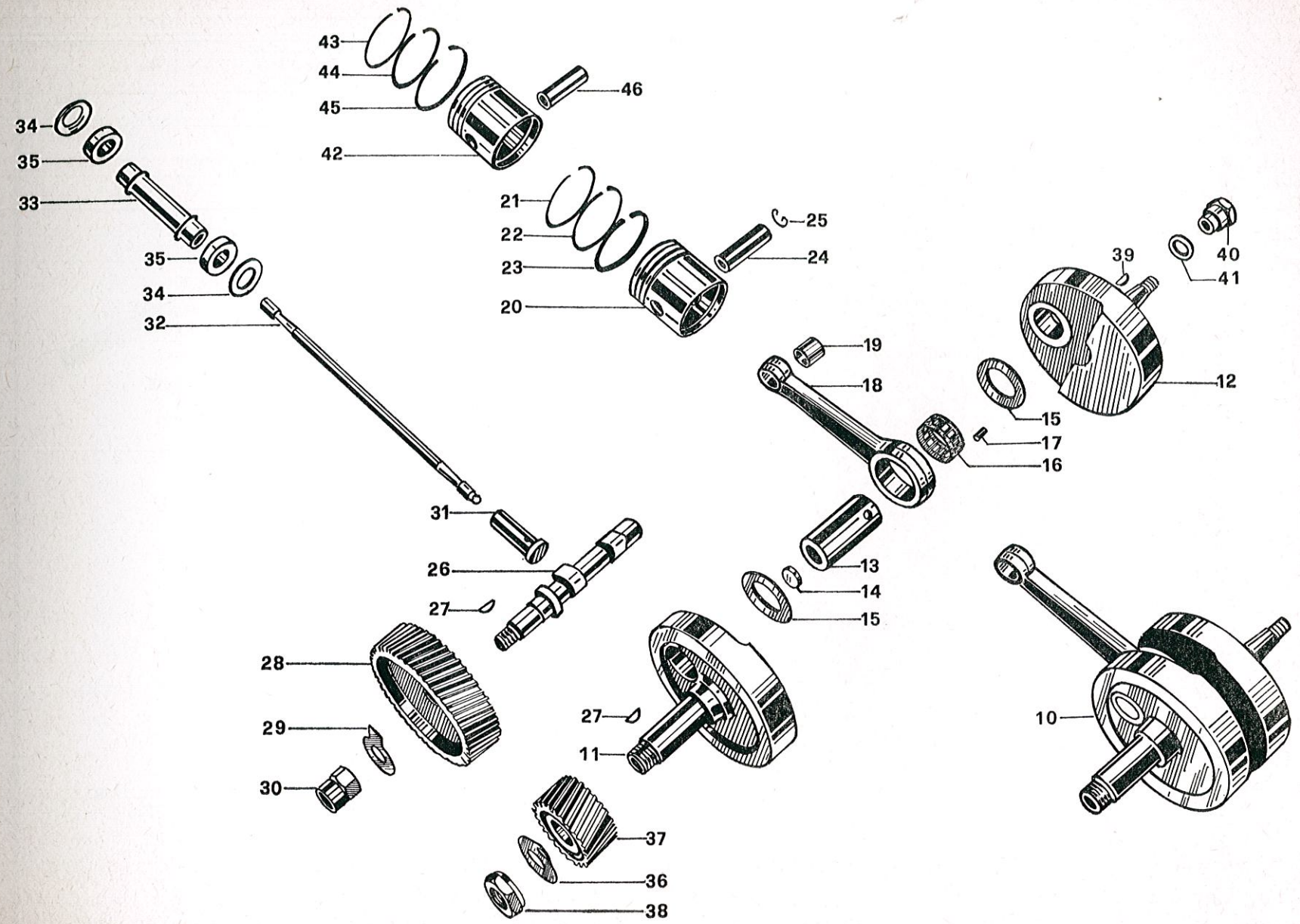
TAV. 3 COMPLESSO : Motociclo
 SOTTOCOMPLESSO: Motore

GRUPPO : Organi principali
 SOTTOGRUPPO: Albero motore - Biella - Pistone - Distribuzione

N. Fig.	N. Ordinazione	D E N O M I N A Z I O N E	Quantità	Note
37	55 07 02 25	Pignone motore	1	
38	92 75 01 81	Dado per pignone	1	
39	91 60 03 37	Chiavetta per volano	1	
40	53 06 71 00	Dado volano	1	
41	95 10 05 12	Rosetta		
VARIANTI PER STORNELLO 160 cc.				
42	52 06 04 00	Pistone	} 1	
	52 06 05 02	Pistone magg. 4/10		
	52 06 05 04	Pistone magg. 8/10		
43	52 06 07 00	Fascia elastica	} 1	
	52 06 07 02	Fascia elastica magg. 4/10		
	52 06 07 04	Fascia elastica magg. 8/10		
44	52 06 08 00	Fascia elastica	} 1	
	52 06 08 02	Fascia elastica magg. 4/10		
	52 06 08 04	Fascia elastica magg. 8/10		
45	52 06 09 00	Fascia elastica R.O.	} 1	
	52 06 09 02	Fascia elastica R.O. magg. 4/10		
	52 06 09 04	Fascia elastica R.O. magg. 8/10		
46	54 06 12 00	Spinotto	1	

- Pistone -

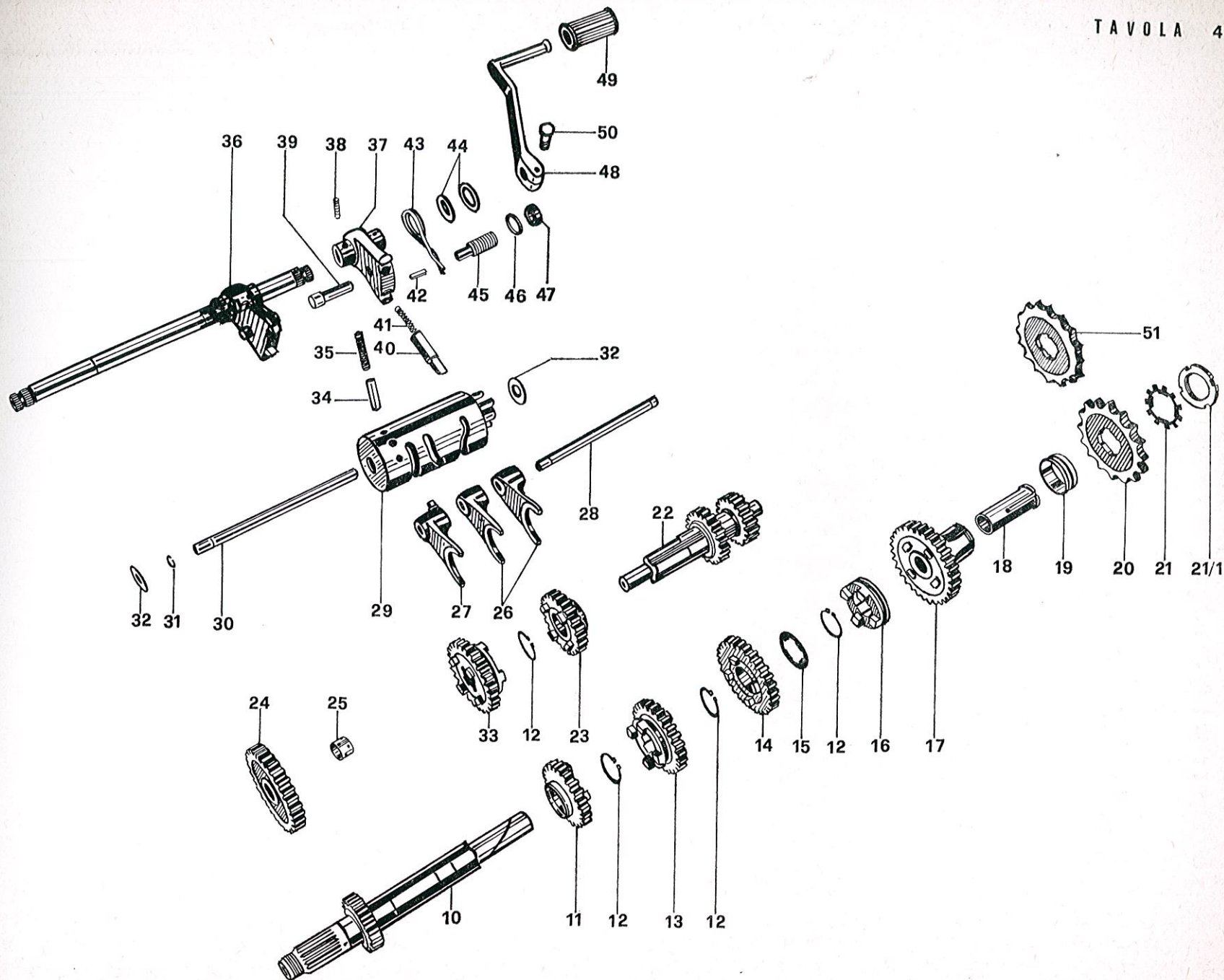
Note



N. Fig.	N. Ordinazione	D E N O M I N A Z I O N E	Quantità	Note
10	53 21 05 00	Albero primario	1	Z = 17
11	53 21 13 00	Ingranaggio sul primario per 2°	1	Z = 22
12	90 27 10 20	Anello seeger	4	
13	53 21 14 00	Ingranaggio mobile per 3°	1	Z = 25
14	53 21 18 00	Ingranaggio libero sul primario per 4°	1	Z = 28
15	53 21 54 00	Anello di spallamento	1	
16	53 21 12 00	Manicotto scorrevole	1	
17	55 21 26 00	Ingranaggio presa diretta	1	Z = 30
18	55 21 30 00	Boccola per ingranaggio presa diretta	1	
19	55 33 19 00	Distanziatore	1	Z = 16
20	55 33 05 26	Pignone catena	1	
21	95 18 10 25	Rosetta fermo ghiera	1	
21/1	93 70 12 41	Ghiera fissaggio pignone	1	Z = 20/18
22	53 21 36 00	Albero secondario	1	Z = 22
23	53 21 48 00	Ingranaggio sul secondario 3° velocità	1	Z = 30
24	53 21 42 00	Ingranaggio libero sul secondario per 1°	1	
25	91 11 12 10	Boccola per ingranaggio libero	2	
26	53 23 05 00	Forcellino comando 1° - 2° - 3° - 4°	1	
27	53 23 12 00	Forcellino comando 5°	1	
28	53 23 24 00	Albero per forcellino	1	
29	53 23 44 00	Tamburo scanalato	1	
30	53 23 52 00	Asta per tamburo	2	
31	90 27 10 08	Anello seeger	2	
32	55 23 50 02	Ranella di spallamento	1	Z = 26
33	53 21 45 00	Ingranaggio mobile sul secondario per 2°	1	
34	53 23 47 00	Nottolino	1	
35	94 32 10 63	Molla	1	
36	53 23 62 00	Preselettore completo	1	
37	53 23 64 00	Corpo preselettore	1	
38	95 52 04 18	Spina elastica	1	
39	53 23 66 00	Perno fermo preselettore	2	
40	10 23 79 00	Nasello preselettore	2	
41	10 23 83 00	Molla per nasello	2	
42	95 52 04 14	Spina elastica	1	
43	55 23 82 00	Molla richiamo	2	
44	95 00 42 15	Rosetta	1	
45	55 23 78 00	Vite con eccentrico	1	Ros. 13 UNI 1736 Acciaio Zincato
46	95 00 42 13	Rosetta	1	
47	92 70 01 22	Dado	1	
48	{ 53 25 09 00	Leva pedale cambio	{ 1	
49	{ 53 25 09 05	Leva pedale cambio doppia	{ 1	
49	55 25 10 00	Pedalino gomma	1	
50	98 05 43 20	Vite fissaggio leva	1	
VARIANTI PER STORNELLO 160 cc.				
51	52 33 05 00	Pignone catena	1	Z = 17

ando cambio

Note



13 UNI 1736
nio Zincato

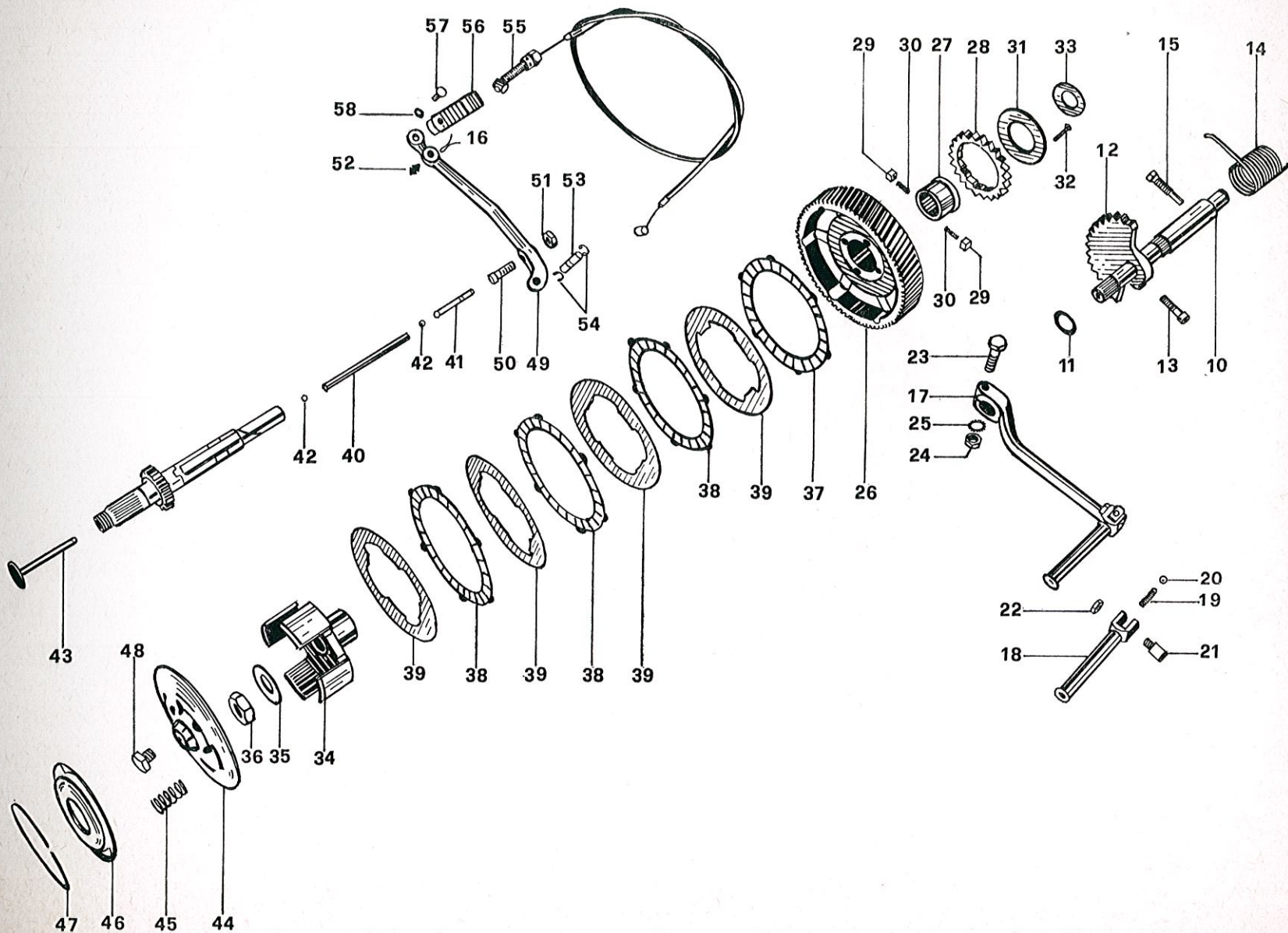
TAV. 5 COMPLESSO : **Motociclo**
 SOTTOCOMPLESSO: **Trasmissione**

GRUPPO : **Innesto e avviamento**
 SOTTOGRUPPO: **Innesto a frizione - Comando frizione - Avviamento**

N. Fig.	N. Ordinazione	D E N O M I N A Z I O N E	Quantità	Not e
10	55 26 45 00	Albero porta settore	1	
11	95 10 06 24	Ranella	1	
12	55 26 56 00	Settore dentato avviamento	1	
13	98 62 03 25	Vite fissaggio settore	1	
14	53 26 57 00	Molla richiamo pedivella	1	
15	55 26 59 00	Vite ritiro molla	1	
16	95 50 02 22	Copiglia	1	
17	55 26 02 00	Pedivella avviamento completa	1	
18	55 26 25 00	Pedalino per pedivella	1	
19	94 32 10 58	Molla nel pedalino	1	
20	92 29 57 06	Sfera	1	
21	55 26 23 00	Vite fissaggio pedalino	1	
22	92 70 00 71	Dado per vite	1	
23	98 05 24 35	Vite per pedivella	1	
24	92 60 22 08	Dado	1	
25	95 02 11 08	Ranella dentellata	1	
26	54 08 11 00	Ingranaggio trasmissione	1	
27	91 12 28 23	Boccola per ingranaggio	1	
28	55 26 64 00	Ingranaggio libero	2	
29	55 26 71 00	Saltarello	2	
30	94 32 10 44	Molla per saltarello	1	
31	55 26 69 00	Piattello tenuta ingranaggio	4	
32	98 38 40 18	Vite per piattello	1	
33	55 08 38 00	Ranella di spallamento	1	
34	55 08 16 00	Corpo frizione fisso	1	
35	55 08 17 00	Ranella per dado	1	
36	92 70 01 66	Dado	1	
37	54 08 21 00	Disco interno	3	
38	55 08 23 01	Disco frizione	4	
39	55 08 22 01	Disco con tacche interne	1	
40	53 08 55 00	Astina interna	1	
41	53 08 57 00	Astina esterna	2	
42	92 29 57 06	Sfera	1	
43	55 08 52 00	Asta a fungo	1	
44	54 08 26 00	Piattello spingidisco	6	
45	94 32 11 35	Molla per frizione	1	
46	55 08 29 00	Piattello appoggio molle	1	
47	55 08 04 00	Anello sul corpo	1	

(segue)

Note





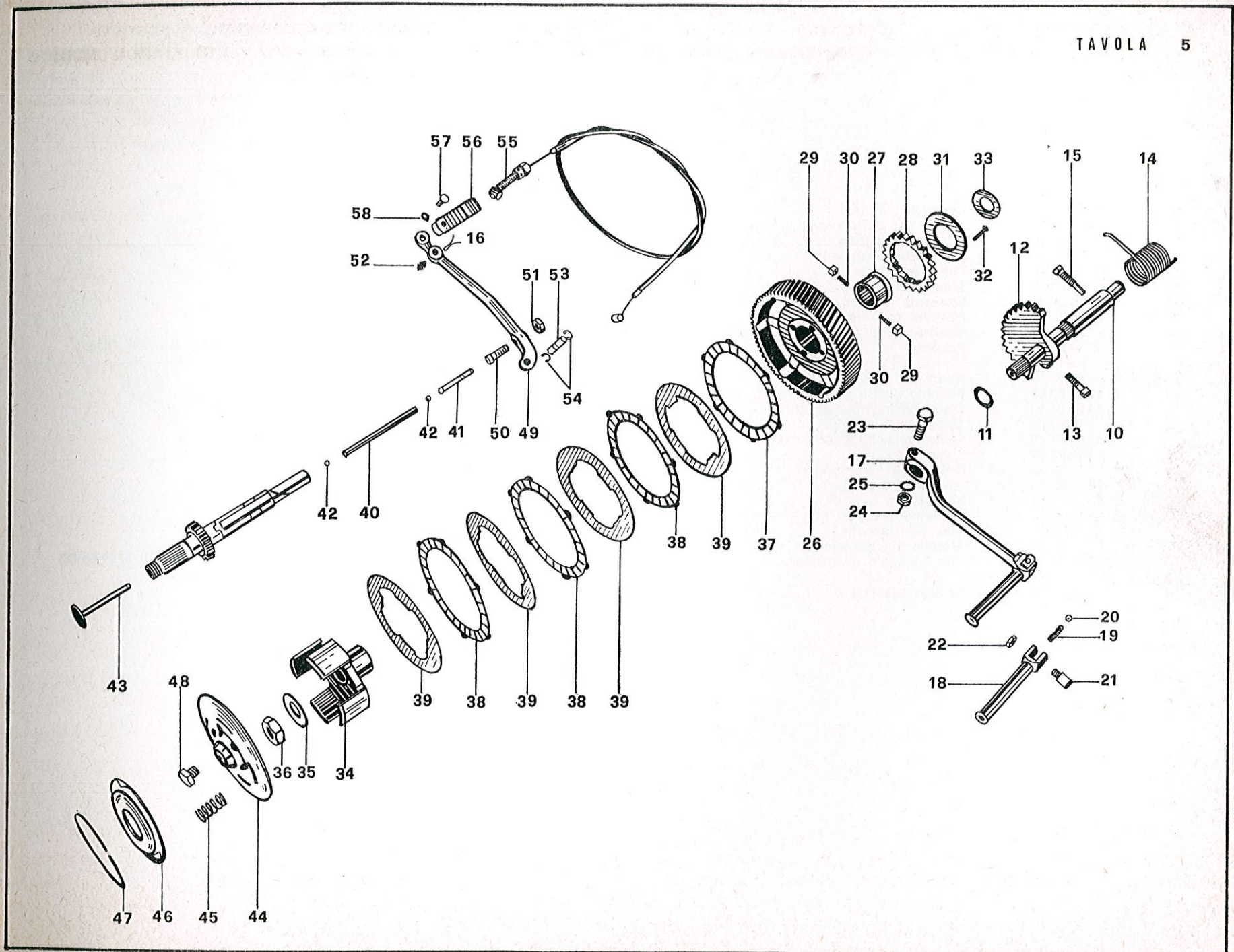
TAV. 5 COMPLESSO : Motociclo
SOTTOCOMPLESSO: Trasmissione

GRUPPO : Innesto e avviamento
SOTTOGRUPPO: Innesto a frizione - Comando frizione -
Avviamento

N. Fig.	N. Ordinazione	D E N O M I N A Z I O N E	Quantità	Note
48	95 98 02 10	Tappo tenuta olio	1	
49	53 09 02 00	Leva disinnesto frizione	1	
50	53 09 13 00	Vite con nicchia	1	
51	92 60 25 08	Dado per vite	1	
52	93 18 04 06	Tappo antivibrante	1	
53	95 78 04 74	Spina per leva	2	
54	90 28 00 06	Anello di sicurezza	1	
55	53 09 30 00	Trasmissione comando frizione	1	
56	53 09 35 00	Cavallotto per leva	1	
57	95 78 02 62	Spina	1	
58	95 12 91 10	Rosetta elastica		

ndo frizione -

Note



TAV. 6 COMPLESSO : Motociclo
 SOTTOCOMPLESSO: Alimentazione e scarico

GRUPPO : Impianto carburante e scarico
 SOTTOGRUPPO: Serbatoio carburante - Tubo scarico
 silenziatore

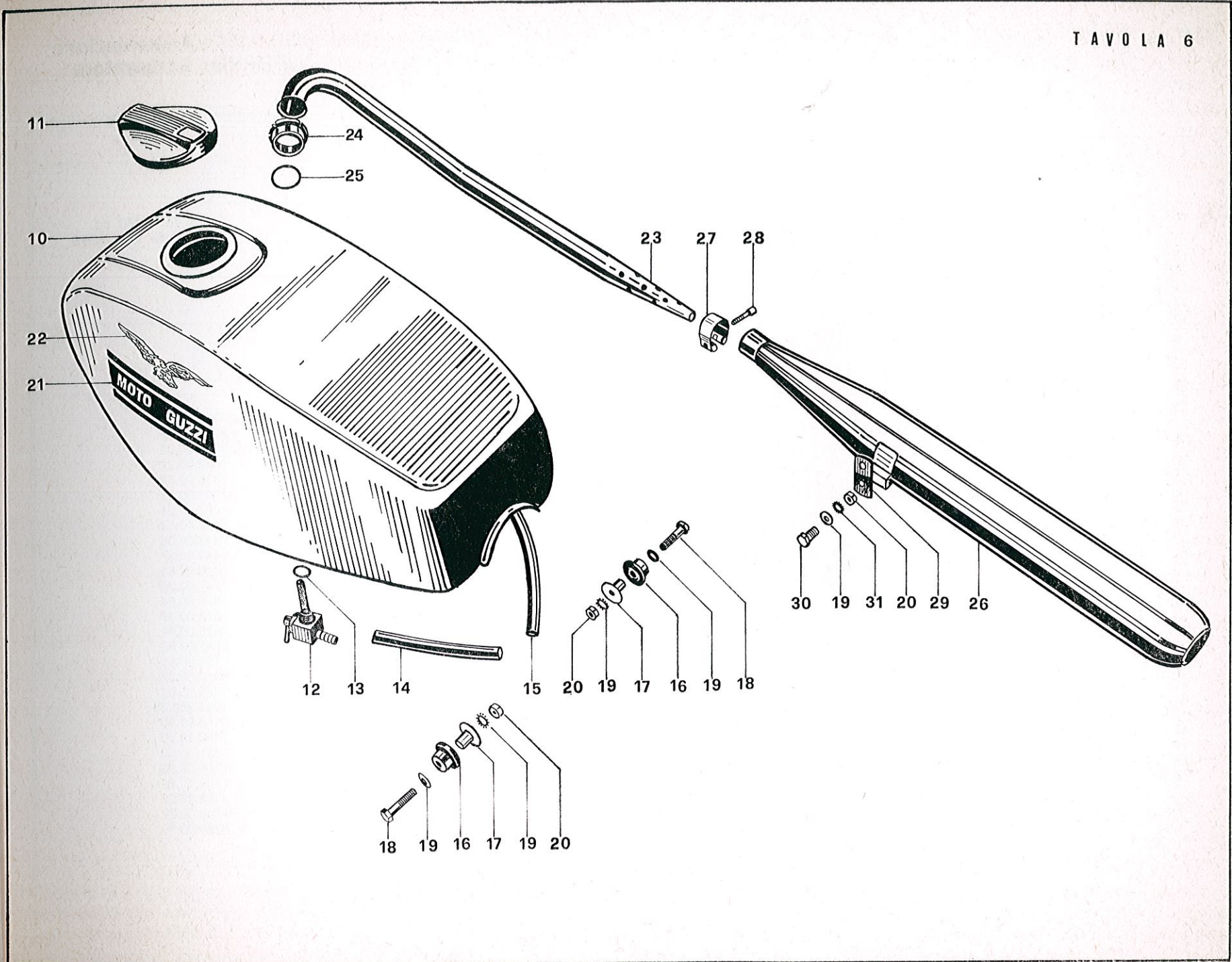
N. Fig.	N. Ordinazione	D E N O M I N A Z I O N E	Quantità	Not e
10	53 10 02 00	Serbatoio benzina	1	
11	53 10 39 00	Tappo per serbatoio	1	
12	53 10 54 00	Rubinetto benzina	2	
13	90 71 41 23	Guarnizione rubinetti	2 ÷ 4	
14	95 98 57 12	Tubazione corta	1	
15	95 98 57 20	Tubazione lunga	1	
16	55 10 34 25	Elemento elastico posteriore	2	
17	55 10 35 25	Bussola per elemento	2	
18	98 05 24 35	Vite posteriore fissaggio serbatoio	5	Ros. 8,4 UNI 1733 Zincato
19	95 00 02 08	Rosetta	4	
20	92 60 22 08	Dado	1	
21	13 91 62 00	Marchio destro « Moto Guzzi »	1	
21	13 91 63 00	Marchio sinistro « Moto Guzzi »	1	
22	13 91 96 00	Decalcomania aquila in oro grande D.	1	
22	13 91 97 00	Decalcomania aquila in oro grande S.	1	
23	53 12 07 00	Tubo scarico	1	
24	55 12 02 25	Ghiera per tubo scarico	1	
25	90 71 83 25	Guarnizione per tubo	1	
26	53 12 30 00	Silenziatore	1	
27	55 12 70 25	Fascetta fissaggio silenziatore	1	
28	99 10 50 80	Vite per fascetta	1	
29	55 12 57 26	Attacco per silenziatore	2	M8x16 UNI 5739-65-8G Zincato
30	98 05 44 16	Vite fissaggio silenziatore	2	
31	95 02 11 08	Ranella elastica	2	

scarico
Tubo scarico

Note

8,4 UNI 1733
ato

x16 UNI 5739-65-8G
icato





TAV. 7 COMPLESSO : **Motociclo**
 SOTTOCOMPLESSO: **Alimentazione e scarico**

GRUPPO : **Alimentazione**
 SOTTOGRUPPO: **Carburatore**

N. Fig.	N. Ordinazione	D E N O M I N A Z I O N E	Quantità	Note
10	{ 53 11 26 00	{ Carburatore completo senza trasmissione di comando	1	{ 125 cc. - 160 cc. Dell'Orto VHB 22BS
	52 11 26 00		1	
11	53 11 75 00	Trasmissione gas	1	
12	53 11 44 00	Cornetto per carburatore	1	
13	54 11 43 00	Manicotto di collegamento	1	
14	54 11 45 00	Fascetta per manicotto	1	
15	54 11 36 00	Filtro aria	1	
16	54 11 09 00	Piattello anteriore fissaggio filtro	1	
17	54 11 15 00	Piattello posteriore fissaggio filtro	1	
18	54 11 20 00	Tirantino unione piattelli	2	
19	98 05 43 12	Vite fissaggio piattelli	2	
20	95 02 11 06	Ranella elastica	2	
21	92 60 22 06	Dado	2	3978.00.36
22	13 93 28 00	Vite fissaggio coperchio	2	5011.00.23
23	13 93 29 00	Rondella elastica	1	3698.00.35
24	55 93 78 85	Tubetto deviatore	1	1692.00.27
25	55 93 51 85	Dado fissaggio tubetto	1	7336.00.53
26	53 93 50 00	Coperchio camera miscela	1	7941.00.61
27	53 93 71 00	Molla richiamo valvola gas	1	1407.00.21
28	55 93 85 85	Fermaglio spillo conico	1	7447.40.64
29	53 93 75 00	Valvola gas	1	2343.03.08
30	53 93 77 00	Spillo conico tipo E	1	7449.00.37
31	13 93 62 00	Vite regolazione miscela minimo	1	7446.00.61
32	13 93 63 00	Molla per vite regolazione miscela minimo	1	7745.00.36
33	13 93 79 00	Vite fissaggio coperchietto valvola starter	1	7872.00.64
34	53 93 78 00	Dispositivo starter	1	7673.00.37
35	13 93 66 00	Vite regolazione valvola gas	1	4670.00.61
36	13 93 67 00	Molla per vite regolazione valvola gas	1	8127.00.96
37	53 93 86 00	Vite fissaggio anello	1	8131.00.50
38	53 93 87 00	Anello serraggio manicotto	1	6976.00.62
39	53 93 89 00	Riduzione isolante	1	1486.45.02
40	53 93 59 00	Getto minimo	1	1444.260.28
41	53 93 55 00	Polverizzatore tipo R	1	6173.00.30
42	13 93 61 00	Guarnizione getto starter	1	7450.14.80
43	53 93 30 00	Galleggiante	1	7451.00.30
44	13 93 34 00	Guarnizione vaschetta	1	7335.00.96
45	53 93 44 00	Corpo vaschetta	1	7746.70.02
46	53 93 60 00	Getto starter	1	4559.00.05
47	13 93 48 00	Spillo chiusura benzina	1	7346.00.22
48	13 93 31 00	Perno per galleggiante	1	6266.00.30
49	53 93 39 00	Guarnizione tappo fissaggio vaschetta		

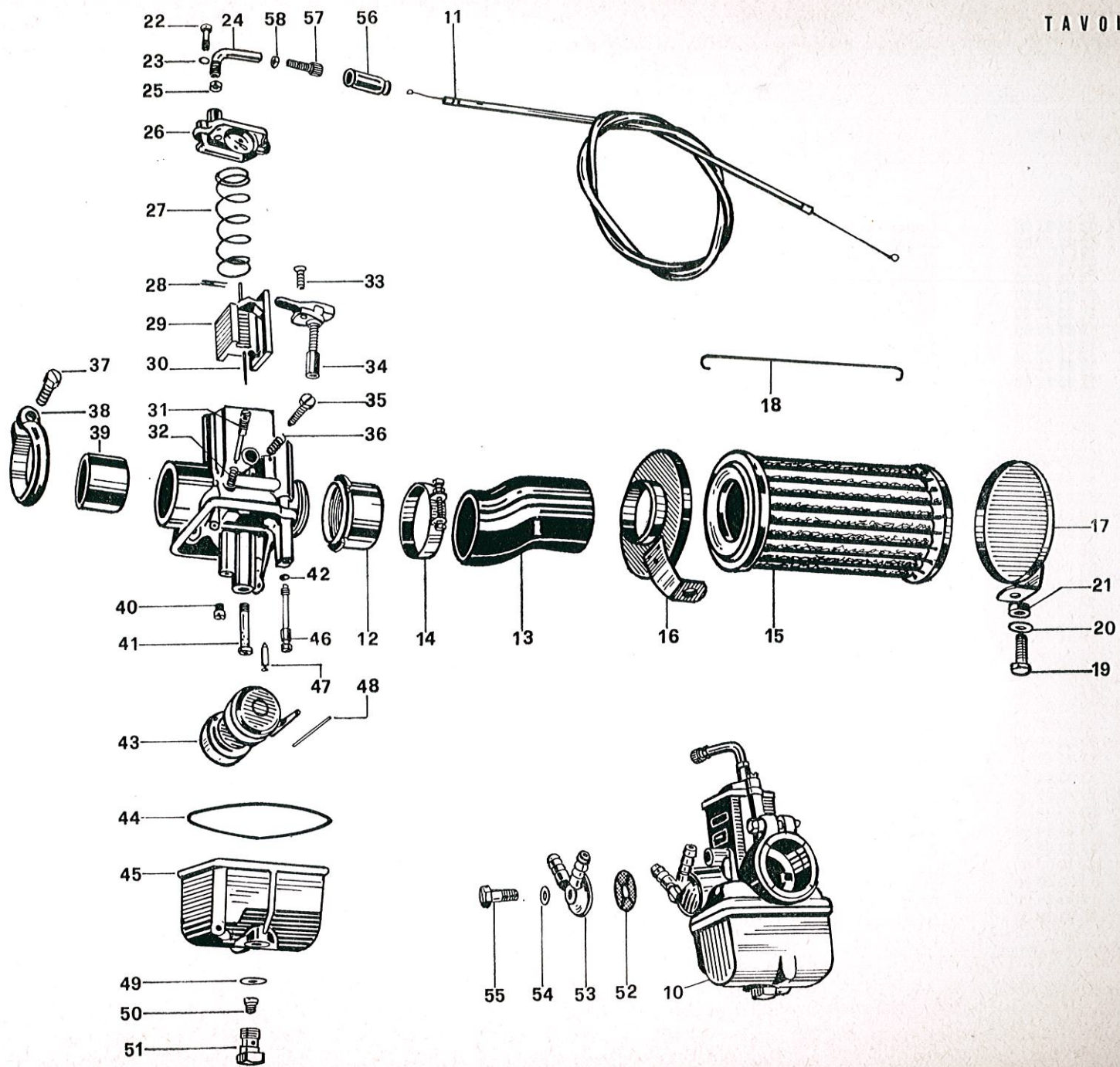
(segue)

entazione
uratore

ote

- 160 cc.
VHB 22BS

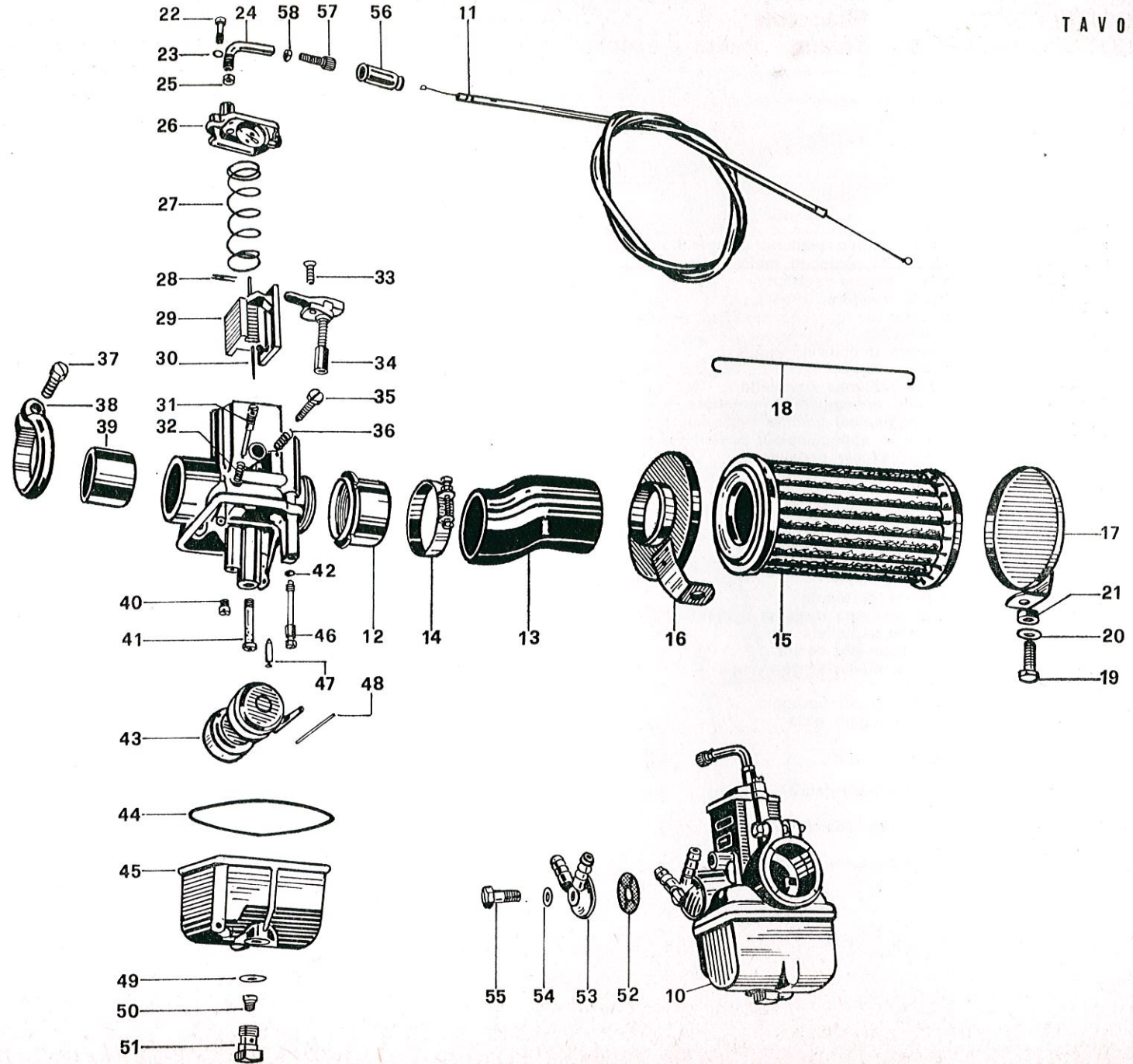
- 6
- .3
- .15
- .27
- .53
- .61
- .21
- .64
- .08
- .37
- .61
- .36
- .64
- .1.37
- .61
- .96
- .50
- .62
- .5.02
- .60.28
- .10.30
- .4.80
- .10.30
- .10.96
- .70.02
- .00.05
- .00.22
- .00.30



TAV. 7 COMPLESSO : **Motociclo**
 SOTTOCOMPLESSO: **Motore**

GRUPPO : **Alimentazione**
 SOTTOGRUPPO: **Carburatore**

N. Fig.	N. Ordinazione	DENOMINAZIONE	Quantità	Note
			1	6413.92.02
50	{ 53 93 57 00	Getto massimo (125 cc.)	1	6413.95.02
	{ 52 93 57 00	Getto massimo (160 cc.)	1	6267.00.34
51	53 93 37 00	Tappo fissaggio vaschetta	1	6109.00.29
52	43 93 40 00	Filtro benzina	1	7890.00.38
53	53 93 46 00	Pipetta raccordo tubo benzina	1	4052.00.30
54	13 93 47 00	Guarnizione per vite fissaggio pipetta	1	4568.00.36
55	13 93 49 00	Vite fissaggio pipetta raccordo	1	1476.00.06
56	13 93 70 00	Cappuccio cavo comando	1	1481.00.37
57	53 93 72 00	Vite tendifilo	1	1691.00.27
58	12 93 73 00	Dado fissaggio vite tendifilo		



ntazione
iratore

ote

TAV. 8 COMPLESSO : Motociclo
 SOTTOCOMPLESSO: Telaio - Ruote - Freni

GRUPPO : Telaio
 SOTTOGRUPPO: Telaio - Parafango posteriore - Sella -
 Cavalletto - Cassetta portaferrì

N. Fig.	N. Ordinazione	D E N O M I N A Z I O N E	Quantità	Note
10	53 40 01 00	Telaio	1	
11	45 78 27 35	Corpo interno antifurto completo di chiavi	1	
12	53 43 03 00	Cavalletto sostegno moto	1	
13	98 05 25 35	Vite fissaggio cavalletto	2	
14	94 32 22 15	Molla di spinta	1	
15	95 00 02 10	Rosetta	3	
16	91 18 11 11	Distanziale	2	
16/1	95 02 11 10	Rosetta dentellata	2	
17	92 60 22 10	Dado	3	
18	55 43 40 00	Molla richiamo cavalletto	1	
19	53 44 02 00	Pedale appoggiapiedi anteriore	2	
20	40 44 32 00	Appoggiapiedi gomma	2	
21	55 44 23 00	Pedalino appoggiapiedi posteriore	2	
22	98 05 23 25	Vite fissaggio pedalino	2	M6x25 UNI 5737-65-8G Zincato
23	92 60 22 06	Dado	6	
24	55 44 33 85	Appoggiapiedi gomma posteriori	2	
25	53 47 60 00	Cassetta portaferrì	1	
26	53 47 62 00	Coperchio D. per cassetta	1	
27	53 47 63 00	Coperchio S. per cassetta	1	
28	55 47 85 00	Vite a pomolo	2	
29	55 47 86 00	Ranella di tenuta	2	
30	98 05 43 12	Vite fissaggio cassetta e parafango posteriore	8	
31	95 02 11 06	Ranella dentellata	5	
32	53 91 78 00	Decalcomania destra	1	
32	53 91 79 00	Decalcomania sinistra	1	
33	53 46 05 00	Sella	1	
34	53 10 71 00	Tampone per fissaggio	4	
35	98 05 44 25	Vite fissaggio sella	2	M8x25 UNI 5739-65-8G Zincato
36	95 00 02 08	Ranella piana	6	Ros. 8,4 UNI 1733 Zincata
37	95 02 11 08	Ranella dentellata	4	
38	92 60 22 08	Dado	6	
39	53 43 70 00	Parafango posteriore	1	
40	95 00 02 06	Ranella	6	
41	53 46 43 00	Maniglia sollevamento macchina	1	

(segue)

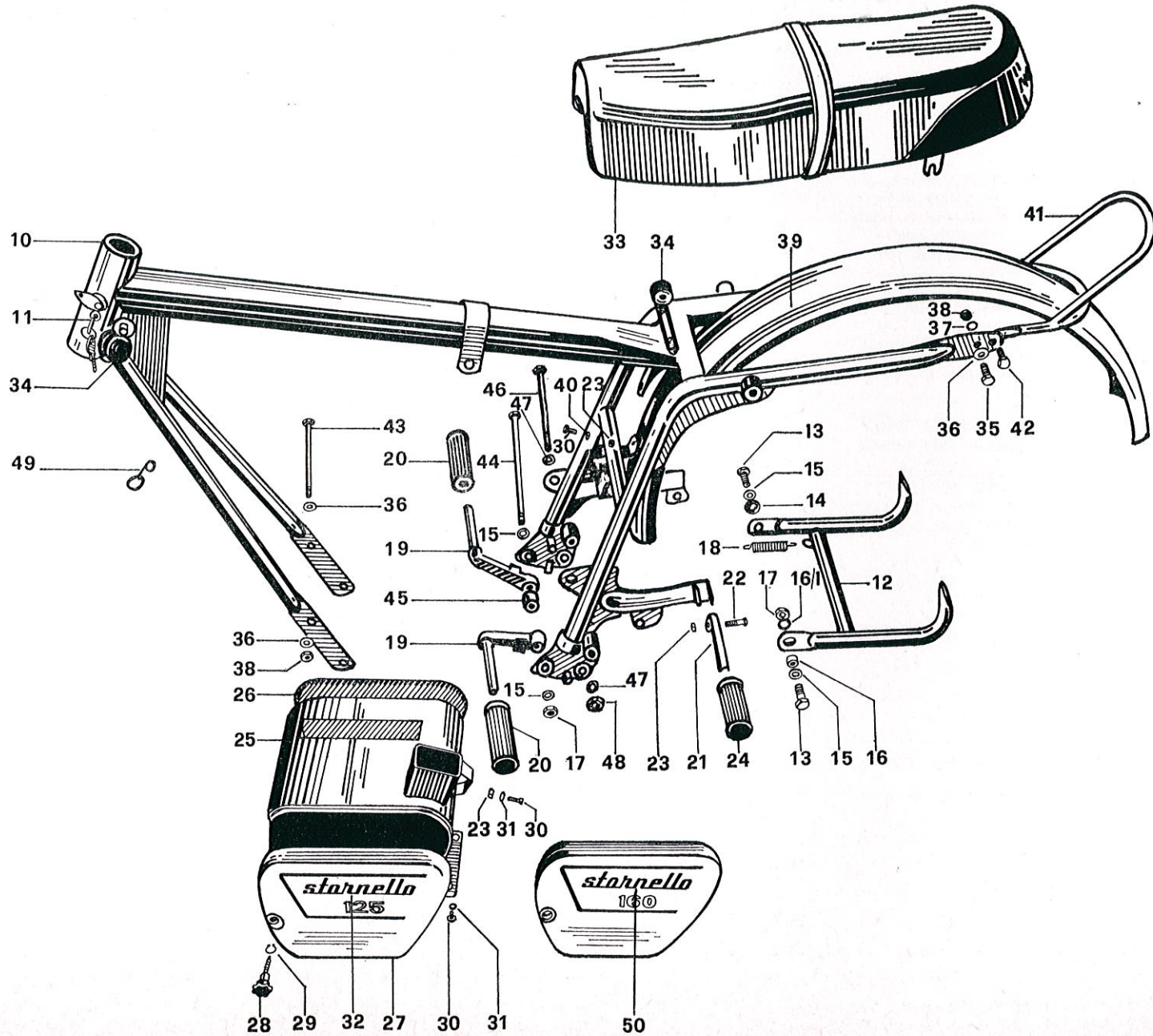
e - Sella -
ferri

ote

5737-65-8G

II 5739-65-8G

JNI 1733





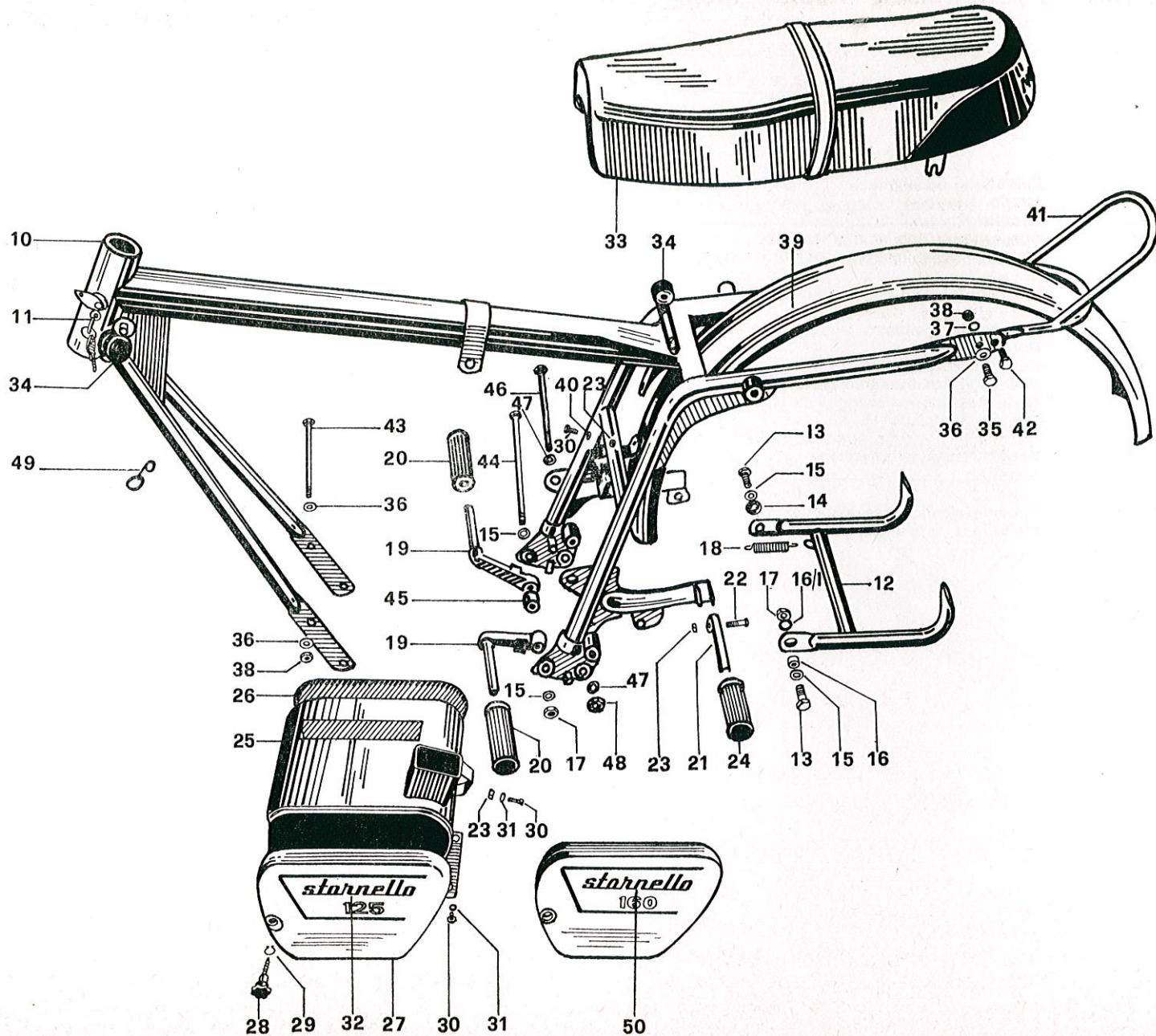
TAV. 8 COMPLESSO : Motociclo
 SOTTOCOMPLESSO: Telaio - Ruote - Freni

GRUPPO : Telaio
 SOTTOGRUPPO: Telaio - Parafango posteriore - Sella -
 Cavalletto - Cassetta portaferrì

N. Fig.	N. Ordinazione	D E N O M I N A Z I O N E	Quantità	Note
42	98 05 44 20	Vite fissaggio maniglia	2	
43	53 42 94 00	Tirante anteriore fissaggio motore	2	
44	53 42 95 00	Tirante inferiore posteriore	1	
45	53 42 97 00	Distanziatore destro	1	
46	53 42 96 00	Perno fissaggio motore	2	
47	95 00 02 13	Rosetta	1	
48	92 60 23 12	Dado	1	
49	53 62 75 00	Occhiello guida trasmissione		
VARIANTI PER STORNELLO 160 cc.				
50	{ 52 91 78 00 52 91 79 00	Decalcomania destra	1	
		Decalcomania sinistra	1	

ore - Sella -
ferri

Note

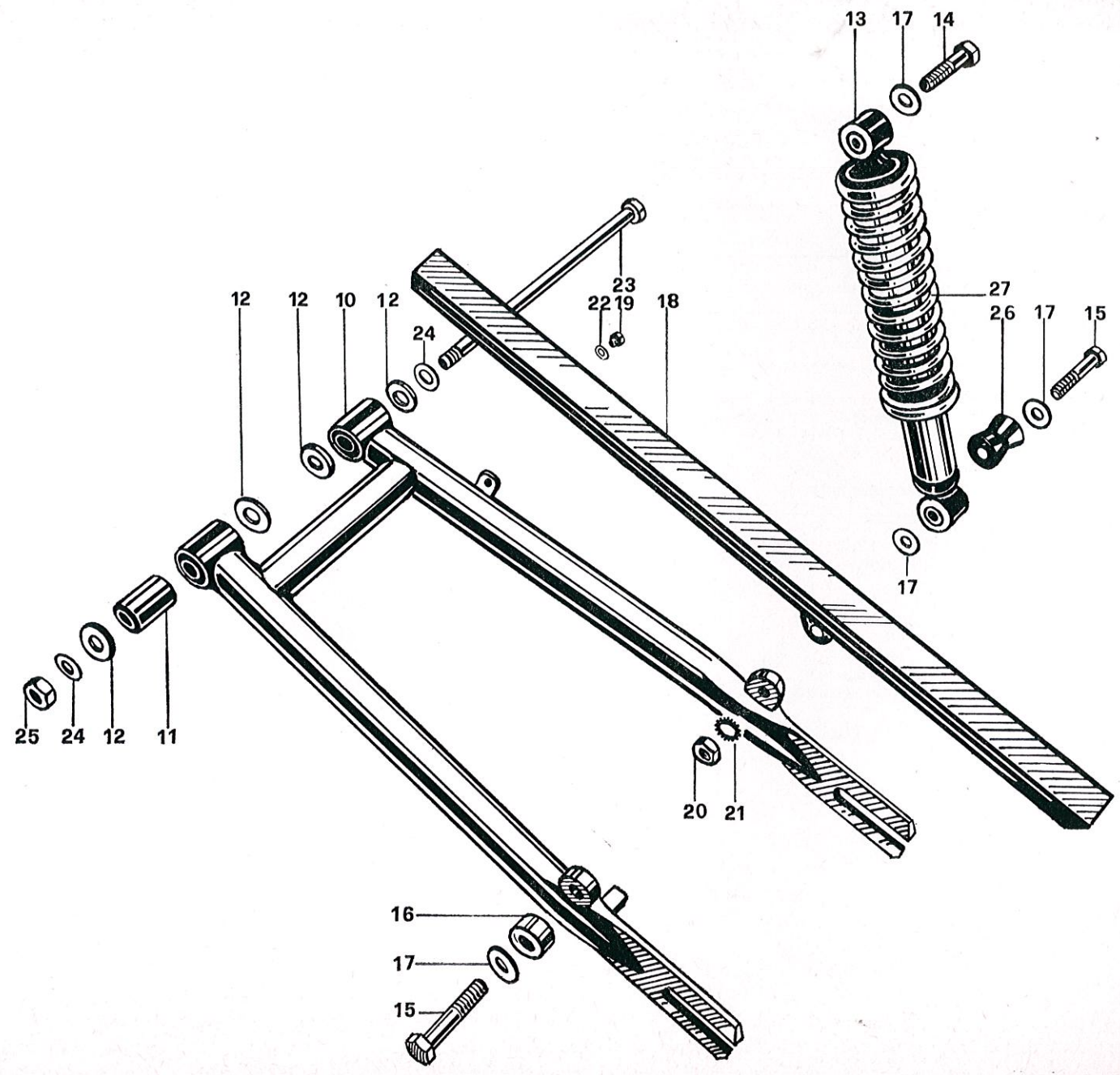




TAV. 9 COMPLESSO : Motociclo
 SOTTOCOMPLESSO: Telaio - Ruote - Freni

GRUPPO : Sospensioni e sterzo
 SOTTOGRUPPO: Forcellone oscillante - Sospensione posteriore - Carterino copricatena

N. Fig.	N. Ordinazione	D E N O M I N A Z I O N E	Quantità	Note
10	53 54 02 00	Forcellone oscillante	1	
11	55 55 36 00	Snodo elastico	2	
12	55 56 94 00	Ranella	4	
13	53 55 02 00	Sospensione con ammortizzatore	2	
14	98 05 25 45	Vite superiore fissaggio ammortizzatore	2	M10x45 UNI 5737-65-8G Zincato
15	98 05 25 55	Vite inferiore fissaggio ammortizzatore	2	M10x55 UNI 5737-65-8G Zincato
16	91 18 10 12	Distanziatore sinistro	1	
17	95 10 03 37	Rosetta	7	
18	53 47 30 00	Carterino copricatena	1	
19	98 02 43 10	Vite anteriore fissaggio carterino	1	
20	92 60 22 10	Dado posteriore fissaggio carterino	1	
21	95 02 11 10	Ranella dentellata	1	
22	95 00 02 06	Ranella per vite fissaggio carterino	1	
23	53 42 96 00	Perno fissaggio forcellone	2	
24	95 00 02 13	Rosetta	1	
25	92 60 23 12	Dado	4	
26	53 55 16 00	Boccola elastica per sospensioni posteriori	2	
27	53 55 23 00	Molla per sospensioni		



ensione
ricatena

737-65-8G

737-65-8G

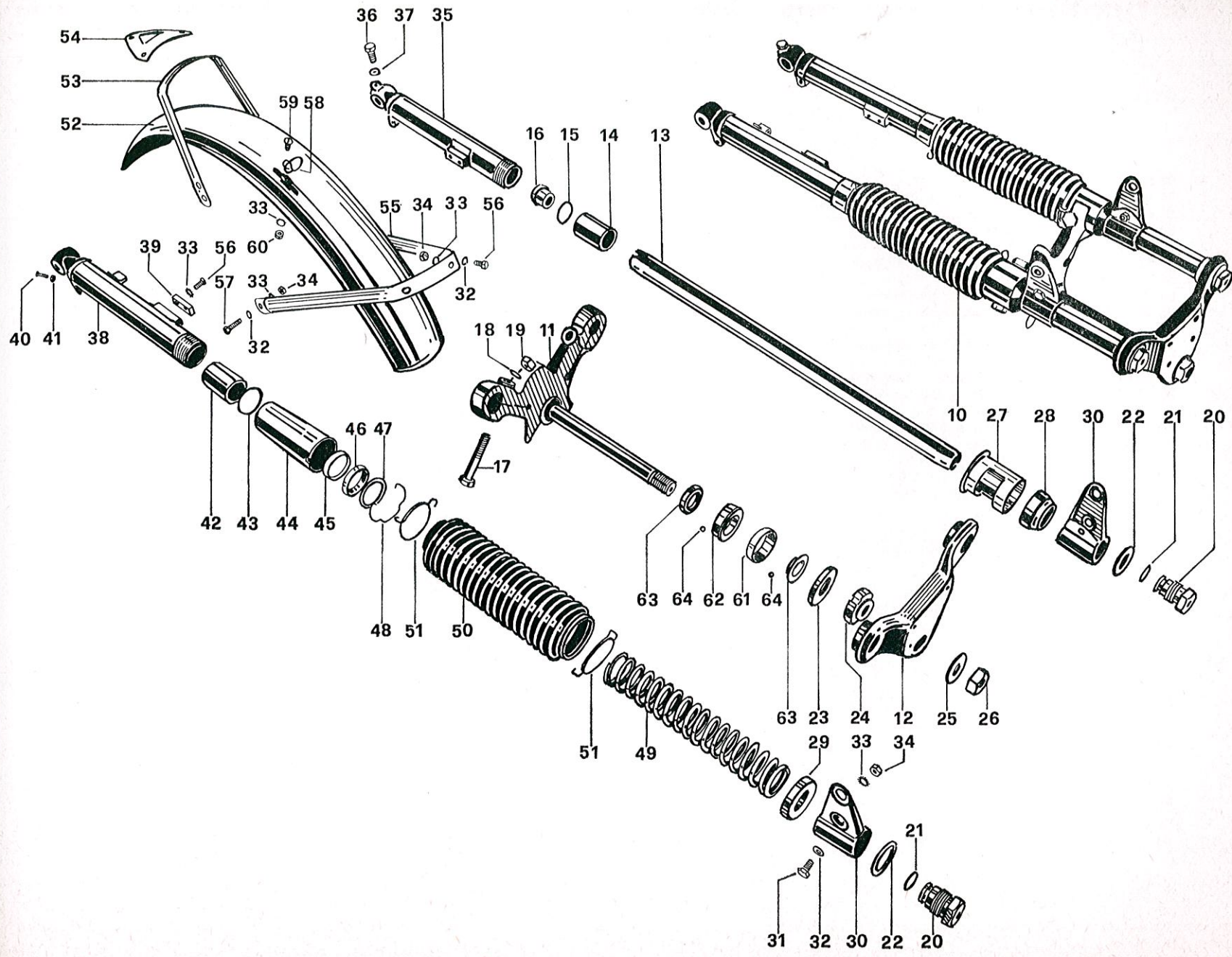
TAV. 10 COMPLESSO : Motociclo
 SOTTOCOMPLESSO: Telaio - Ruote - Freni

GRUPPO : Sospensioni e sterzo
 SOTTOGRUPPO: Forcella ant. - Parafango ant. - Sterzo

N. Fig.	N. Ordinazione	D E N O M I N A Z I O N E	Quantità	Note
10	53 49 02 00	Forcella anteriore	1	
11	53 49 40 00	Base forcella completa	1	
12	55 49 30 00	Testa forcella completa	1	
13	53 52 54 00	Braccio di forza	2	
14	91 11 25 47	Boccola inferiore	2	
15	55 52 60 00	Ranella di sicurezza	2	
16	55 52 59 00	Ghiera	2	
17	98 05 25 55	Vite fissaggio braccio	2	Ros. 10,5 UNI 1730
18	95 00 42 10	Ranella	2	Zincata
19	92 60 22 10	Dado	2	
20	53 50 45 00	Tappo superiore	2	
21	90 70 61 56	Guarnizione	2	
22	95 10 18 33	Ranella	1	
23	95 19 01 92	Scodellino	1	
24	55 51 34 00	Ghiera per canotto	1	
25	95 10 16 70	Ranella	1	
26	92 70 11 89	Dado	2	
27	53 52 46 00	Astuccio	2	
28	53 52 36 00	Anello superiore	2	
29	53 52 76 00	Fondello	2	
30	53 49 65 00	Braccio porta faro	2	
31	98 05 43 12	Vite fissaggio braccio	14	Ros. 6,4 UNI 1733
32	95 00 02 06	Ranella piana	9	Zincata
33	95 02 11 06	Ranella dentellata	9	
34	92 60 22 06	Dado fissaggio braccio	1	
35	55 52 25 25	Gambale destro	1	
36	98 05 44 25	Vite inferiore	1	Ros. 8,4 UNI 1736
37	95 00 42 08	Rosetta	1	Zincata
38	55 52 26 25	Gambale sinistro	2	
39	55 43 48 25	Piastrina	2	
40	98 30 50 09	Vite scarico olio	2	
41	90 71 40 51	Guarnizione	2	
42	91 12 26 47	Boccola superiore	2	
43	90 70 63 10	Anello tenuta	2	
44	55 52 77 00	Astuccio	2	
45	55 52 81 00	Anello appoggio	2	
46	90 56 25 37	Anello tenuta	2	
47	55 52 75 00	Ranella appoggio	2	

(segue)

. - Sterzo



t e

I 1730

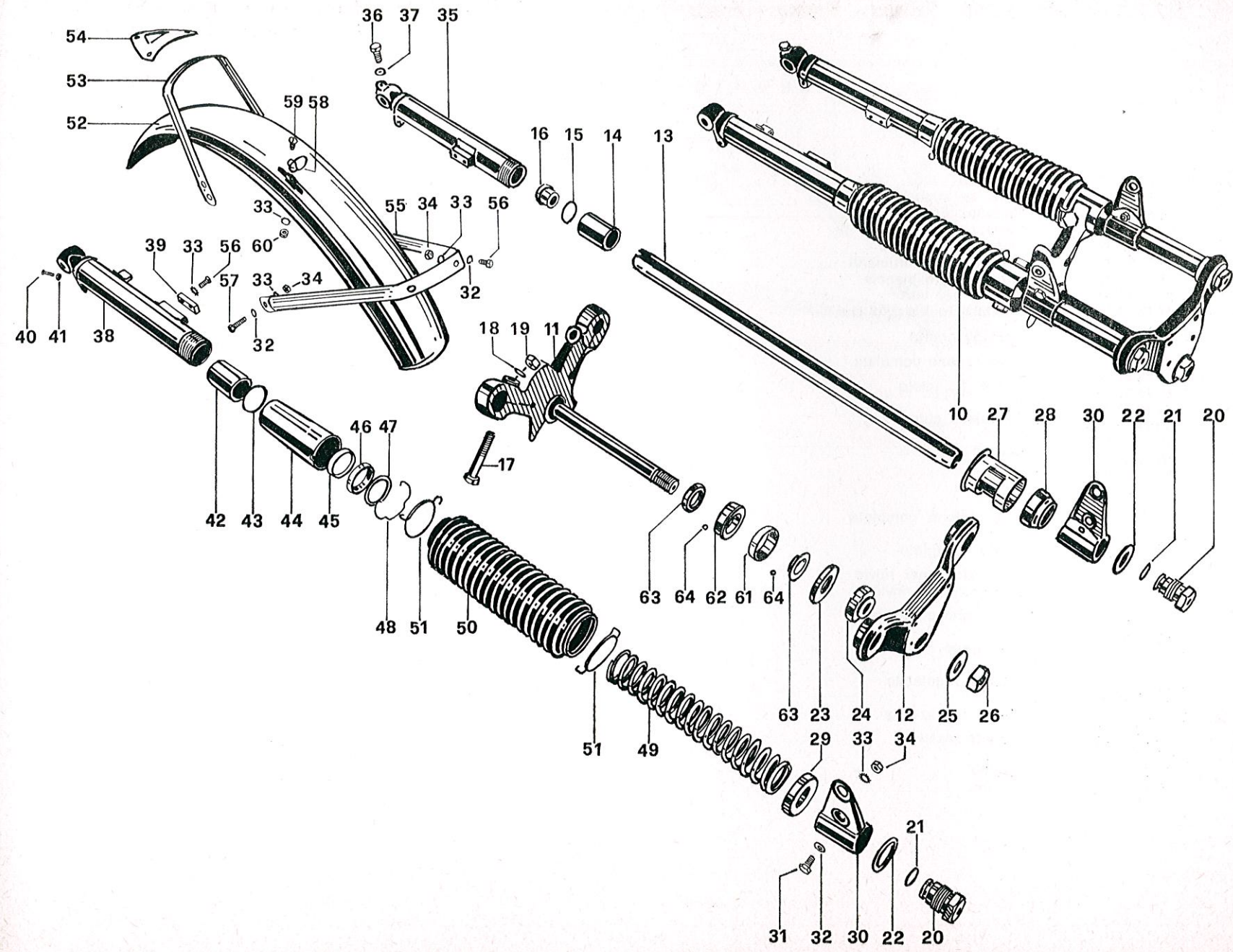
I 1733

I 1736

TAV. 10 COMPLESSO : **Motociclo**
 SOTTOCOMPLESSO: **Telaio - Ruote - Freni**

GRUPPO : **Sospensioni e sterzo**
 SOTTOGRUPPO: **Forcella ant. - Parafango ant. - Sterzo**

N. Fig.	N. Ordinazione	DENOMINAZIONE	Quantità	Note
48	55 52 74 00	Anello elastico	2	
49	94 32 13 18	Molla per forcella	2	
50	41 52 83 00	Soffietto per bracci	2	
51	53 52 84 00	Molla tenuta soffietto	4	
52	53 43 44 00	Parafango anteriore	1	
53	53 43 49 00	Cavalotto per attacco	1	
54	53 43 50 00	Tegolo per attacco	1	
55	53 43 60 00	Bacchetta inferiore	1	
56	98 05 43 12	Vite fissaggio parafango alla forcella	9	M6x12 UNI 5739-65-8G Zincato
57	98 05 43 20	Vite inferiore fissaggio parafango	2	M6x20 UNI 5739-65-8G Zincato
58	55 43 65 25	Occhiello sul parafango anteriore	1	
59	98 34 60 10	Vite fissaggio occhiello	1	
60	92 60 24 06	Dado per vite	1	
61	55 51 50 00	Calotta superiore telaio	1	
62	55 51 51 00	Calotta inferiore telaio	1	
63	55 51 52 00	Calotta sterzo	2	
64	92 29 57 04	Sfera per calotta	38	



Sterzo

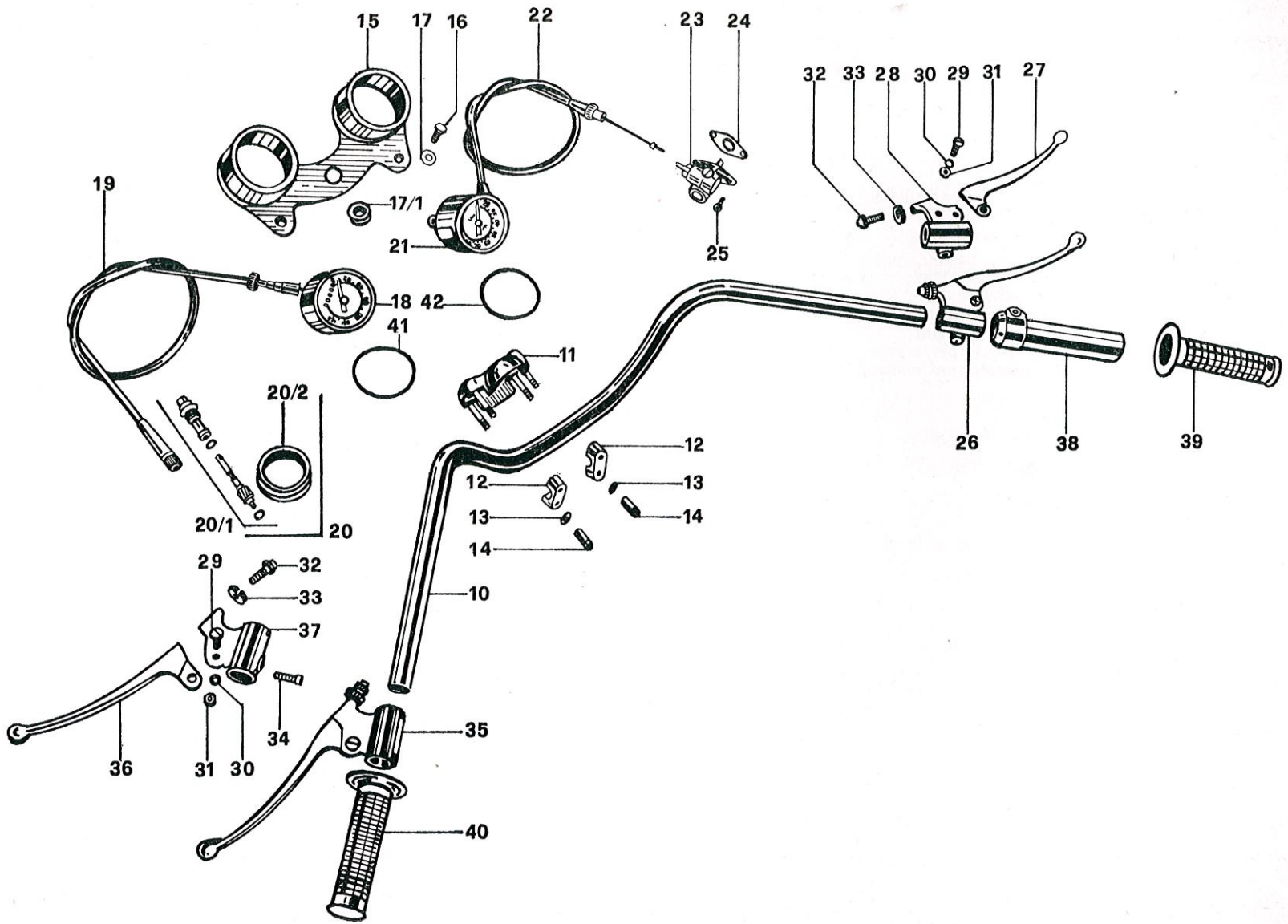
1-65-8G
1-65-8G

TAV. 11 COMPLESSO : Motociclo
 SOTTOCOMPLESSO: Telaio - Ruote - Freni

GRUPPO : Sterzo - Strumentazione
 SOTTOGRUPPO: Manubrio - Leve di comando -
 Contachilometri e Contagiri

N. Fig.	N. Ordinazione	D E N O M I N A Z I O N E	Quantità	Note
10	55 60 02 85	Manubrio	1	
11	55 50 05 00	Morsetto superiore	1	
12	55 50 02 00	Morsetto inferiore	2	
13	95 00 02 06	Rosetta	4	
14	55 50 07 00	Dado a colonnetta	4	
15	53 50 15 00	Plancia porta strumenti	1	
16	98 05 44 25	Vite fissaggio plancia	2	
17	95 00 02 08	Rosetta per vite	2	
17/1	12 74 94 00	Gommino passaggio cavi	1	
18	{ 53 76 15 00	} Contachilometri	{ 1	} BORLETTI CEV
	{ 53 76 15 05		{ 1	
19	10 76 04 00	Trasmissione completa	1	
20	{ 55 76 25 00	} Rinvio completo	{ 1	} BORLETTI CEV
	{ 55 76 25 05		{ 1	
20/1	{ 55 76 33 00	} Bussola e pignone	{ 1	} BORLETTI CEV
	{ 55 76 33 05		{ 1	
20/2	{ 55 76 61 00	} Corona	{ 1	} BORLETTI CEV
	{ 55 76 61 05		{ 1	
21	{ 53 76 72 00	} Contagiri	{ 1	} BORLETTI CEV
	{ 53 76 72 05		{ 1	
22	{ 53 76 81 00	} Trasmissione completa	{ 1	} BORLETTI CEV
	{ 53 76 81 05		{ 1	
23	{ 53 76 83 00	} Rinvio completo	{ 1	} BORLETTI CEV
	{ 53 76 83 05		{ 1	
24	53 76 84 00	Guarnizione per rinvio	1	
25	98 62 22 14	Vite fissaggio rinvio	2	
26	{ 55 60 54 85	} Leva freno completa	{ 1	} Tomaselli CITE
	{ 53 60 54 05		{ 1	
27	{ 55 60 56 00	} Leva freno	{ 1	} Tomaselli CITE
	{ 12 60 56 05		{ 1	
28	{ 55 60 10 85	} Attacco regolabile	{ 1	} Tomaselli CITE
	{ 53 60 10 05		{ 1	
29	{ 98 32 60 17	} Vite fissaggio leva	{ 2	} Tomaselli CITE
	{ 98 32 60 20		{ 2	
30	95 02 11 06	Ranella elastica	2	
31	92 60 24 06	Dado	2	
32	95 79 02 37	Tirafilo	2	
33	93 76 00 72	Ghiera	2	

(segue)



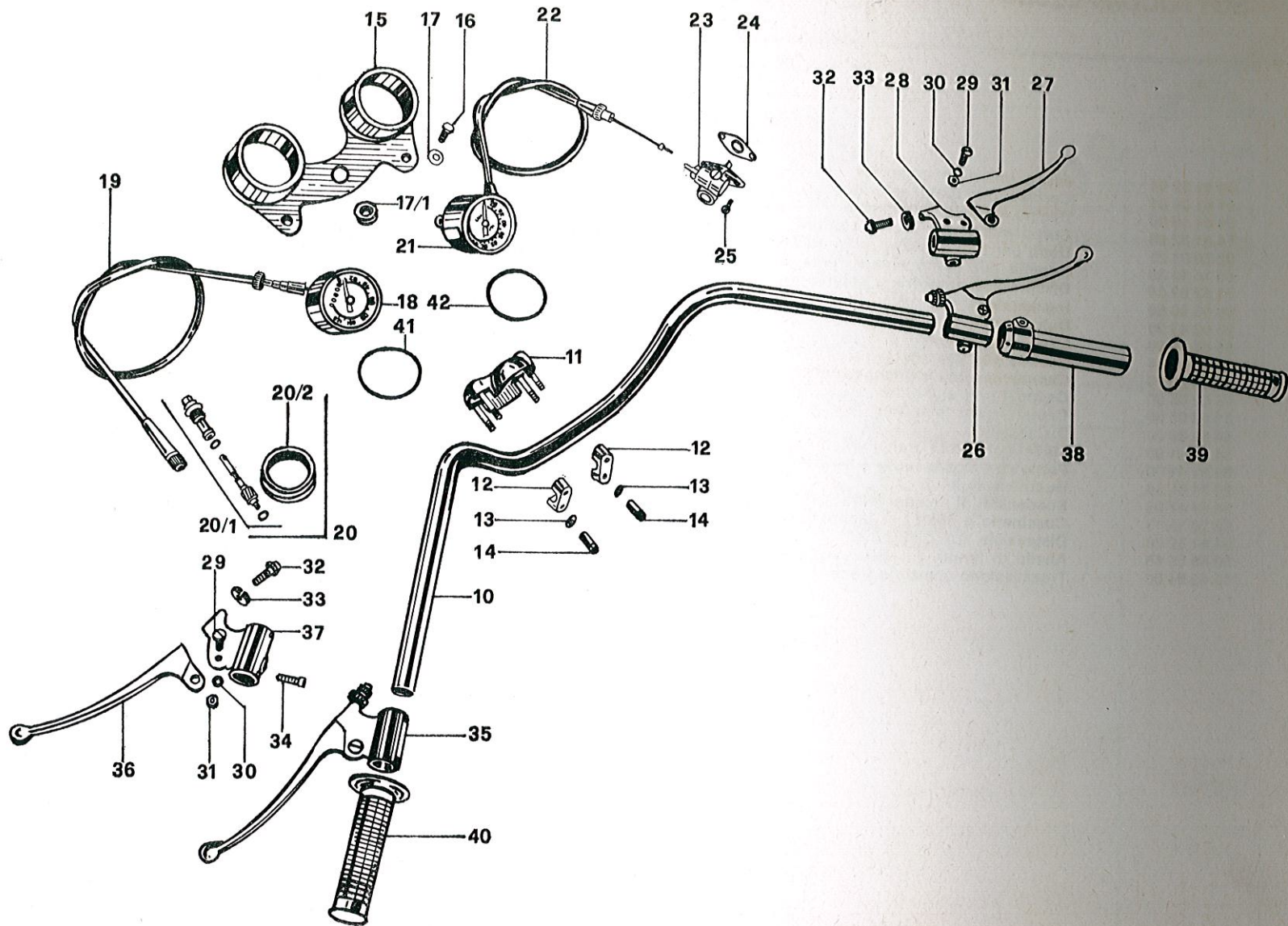
e
nando -
agiri

e

TAV. 11 COMPLESSO : **Motociclo**
 SOTTOCOMPLESSO: **Telaio - Ruote - Freni**

GRUPPO : **Sterzo - Strumentazione**
 SOTTOGRUPPO: **Manubrio - Leve di comando -
 Contachilometri e Contagiri**

N. Fig.	N. Ordinazione	D E N O M I N A Z I O N E	Quantità	Note
34	98 62 03 18	Vite	2	
35	12 60 55 00	Leva frizione completa	1	{ Tomaselli
	12 60 55 05			{ CITE
36	55 60 57 00	Leva frizione	1	{ Tomaselli
	12 60 57 05			{ CITE
37	12 60 19 00	Attacco regolabile	1	{ Tomaselli
	12 60 19 05			{ CITE
38	55 60 34 00	Impugnatura gas	1	
39	54 60 35 00	Manopola destra	1	
40	54 60 30 00	Manopola sinistra	1	
41	53 76 23 00	Guarnizione per contachilometri e contagiri	1	BORLETTI
42	53 76 23 05	Guarnizione per contachilometri e contagiri	1	CEV



ione
comando -
ontagiri

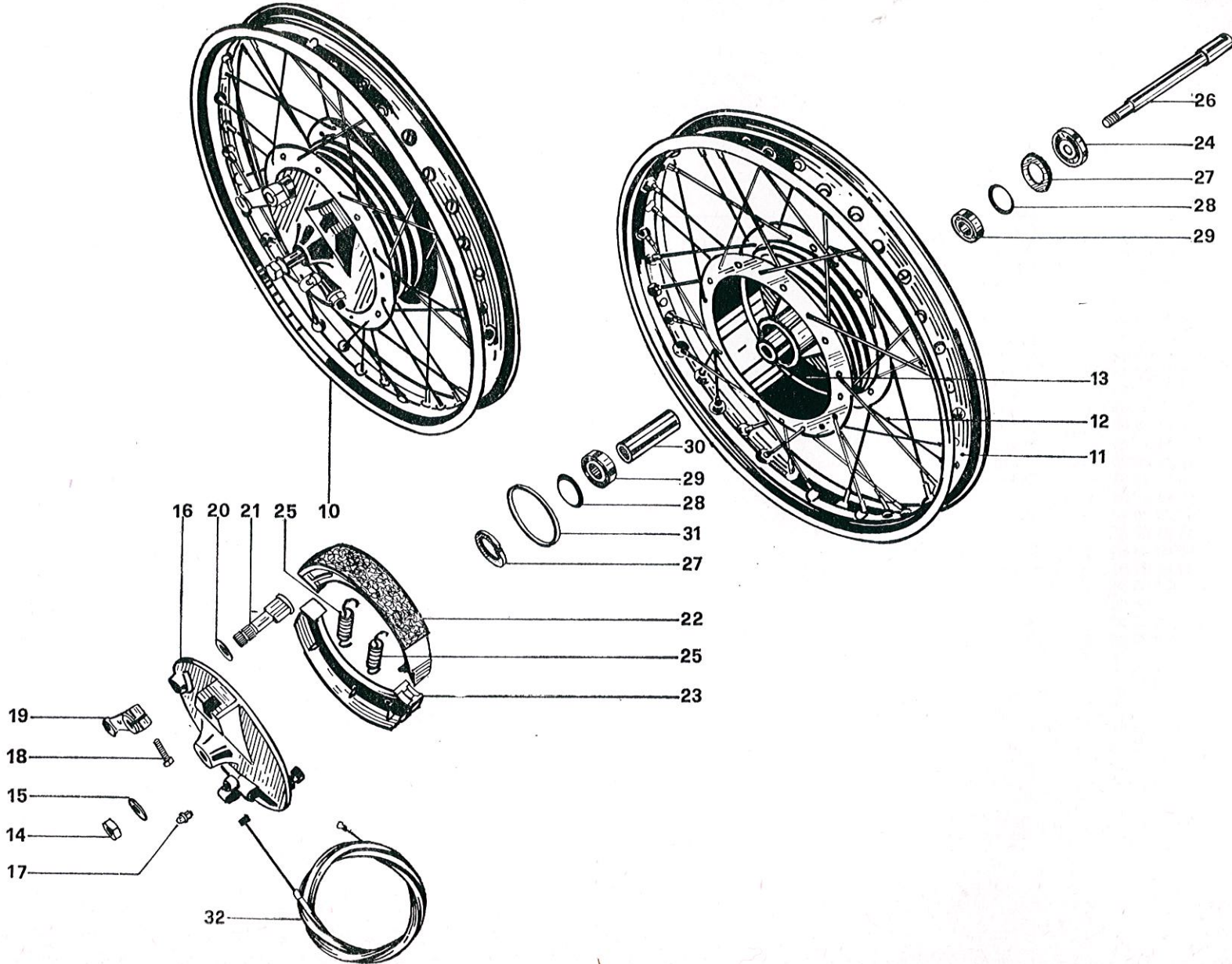
ote

TAV. 12 COMPLESSO : Motociclo
 SOTTOCOMPLESSO: Telaio - Ruote - Freni

GRUPPO : Ruote - Freni
 SOTTOGRUPPO: Ruota ant. - Mozzo - Freno ant.

N. Fig.	N. Ordinazione	D E N O M I N A Z I O N E	Quantità	Note
10	54 61 02 01	Ruota anteriore completa	1	
11	54 61 08 01	Cerchio per ruota anteriore	1	
12	54 61 15 00	Raggio completo di nipple	36	
13	54 61 32 00	Corpo mozzo per ruota anteriore	1	
14	92 70 01 25	Dado per perno mozzo ruota anteriore	1	
15	95 10 14 30	Rosetta per perno mozzo ruota anteriore	1	
16	54 62 02 00	Disco porta ceppi freno anteriore	1	
17	94 03 00 60	Ingrassatore sul disco porta ceppi	1	
18	98 02 43 20	Bullone fissaggio leva	1	
19	55 62 50 00	Leva sulla camma	1	
20	95 10 02 14	Rosetta per camma	1	
21	54 62 25 00	Camma per ceppi freno anteriore	1	
22	54 62 05 00	Ceppo freno superiore	1	
23	54 62 08 00	Ceppo freno inferiore	1	
24	54 61 36 00	Distanziale	2	
25	54 62 21 00	Molla per ceppi freno anteriore	1	
26	54 61 41 00	Perno per mozzo ruota anteriore	2	
27	90 71 32 30	Guarnizione feltro	2	
28	54 61 47 00	Scodellino di tenuta feltro	2	
29	92 20 12 15	Cuscinetto a sfere per mozzo ruota anteriore 15 x 35 x 11	1	RIV 02A
30	54 61 52 00	Distanziale fra i cuscinetti	1	
31	90 56 55 66	Anello di tenuta sul disco portaceppi	1	
32	53 62 54 00	Trasmissione comando freno	1	

TAVOLA 12



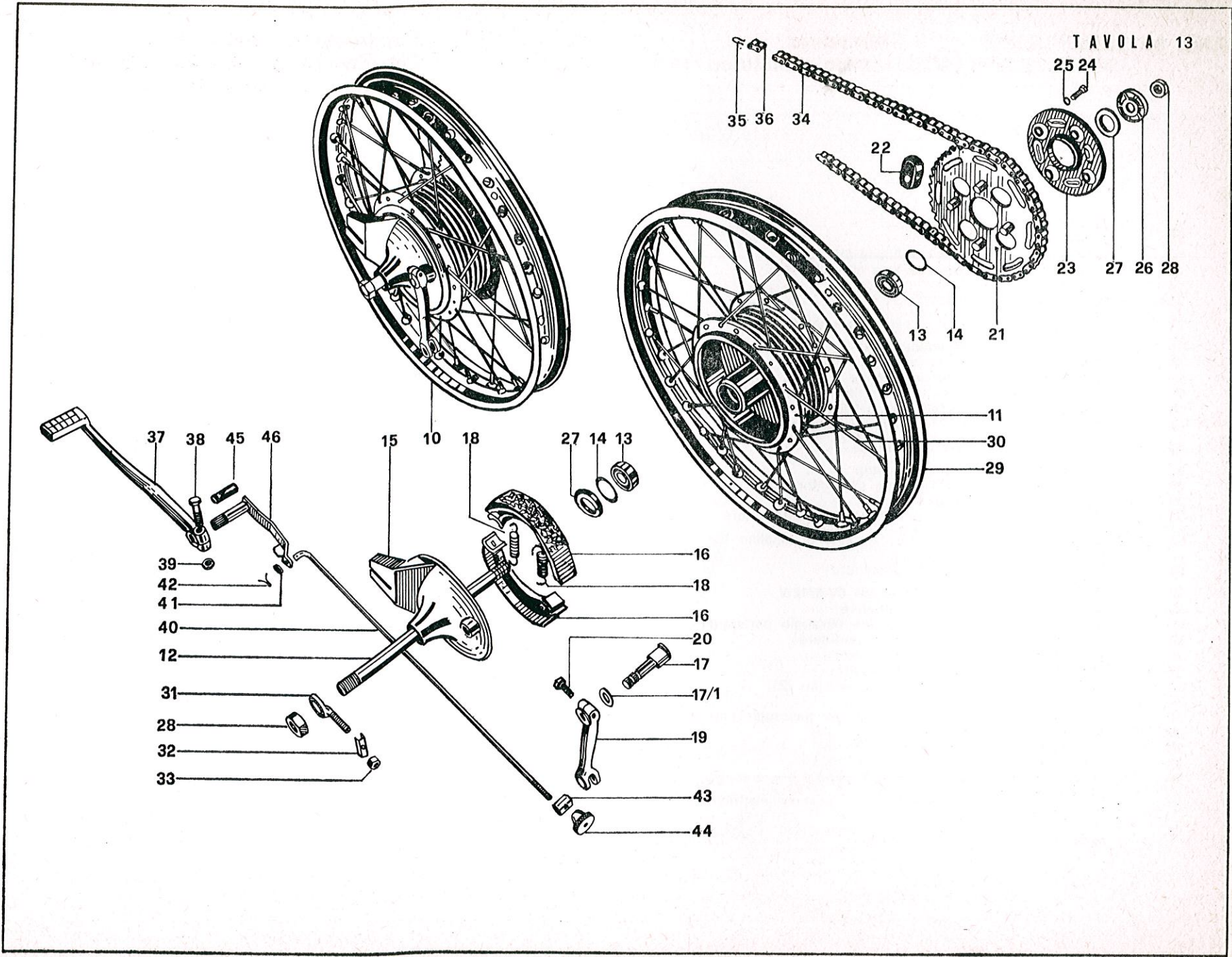
no ant.

TAV. 13 COMPLESSO : Motociclo
 SOTTOCOMPLESSO: Telaio - Ruote - Freni

GRUPPO : Ruote - Freni
 SOTTOGRUPPO: Ruota post. - Mozzo - Freno post.

N. Fig.	N. Ordinazione	D E N O M I N A Z I O N E	Quantità	Note
10	53 63 02 00	Ruota posteriore	1	
11	53 63 22 00	Corpo mozzo	1	
12	53 63 33 00	Perno per mozzo	1	
13	92 20 12 15	Cuscinetto a sfere 15 x 35 x 11	2	RIV 02A
14	55 61 47 00	Scodellino	1	
15	55 63 52 00	Disco porta ceppi	1	
16	55 62 05 00	Ceppo freno	2	
17	55 62 25 00	Camma per ceppi freno	1	
17/1	95 00 02 08	Ranella per camma	1	
18	55 62 21 00	Molla per ceppi freno	2	
19	55 67 14 01	Leva freno	1	
20	98 05 43 20	Vite	1	Z = 45
21	54 33 37 00	Ingranaggio catena	1	
22	55 33 68 00	Gommini parastrappi	4	
23	55 33 52 00	Disco tenuta parastrappi	1	
24	98 10 75 20	Vite fissaggio disco	4	
25	95 12 00 75	Ranella elastica	4	
26	53 63 48 00	Distanziatore	1	
27	90 71 32 31	Guarnizione	2	
28	92 60 23 14	Dado perno ruota	2	
29	54 61 08 01	Cerchio	1	
30	54 63 15 00	Raggio completo di nipplo	36	
31	55 33 63 01	Tendicatena	2	
32	55 33 66 01	Traversino	2	
33	92 63 01 06	Dado per tendicatena	2	
34	54 33 22 00	Catena di trasmissione	1	
35	55 33 35 76	Molletta per maglia	1	
36	55 33 31 76	Maglia di congiunzione	1	
37	55 67 70 00	Leva pedale freno	1	
38	98 05 24 35	Vite fissaggio leva	1	
39	92 60 22 08	Dado	1	
40	53 67 60 00	Tirante freno	1	
41	95 00 02 06	Ranella	1	
42	95 50 02 22	Copiglia	1	
43	95 71 63 67	Rullo per leve	1	
44	95 73 02 60	Pomolo di registro	1	
45	53 67 81 00	Bussolina guida perno	1	
46	53 67 65 00	Perno con leva	1	

10 post.

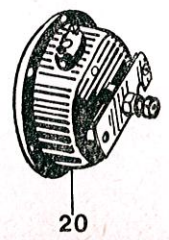
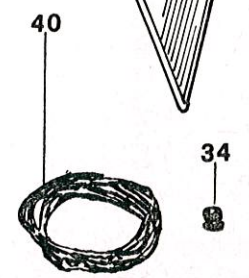
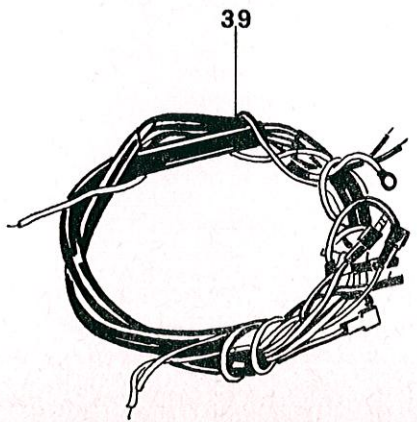
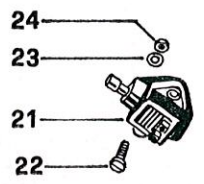
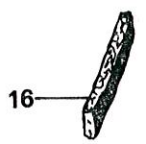
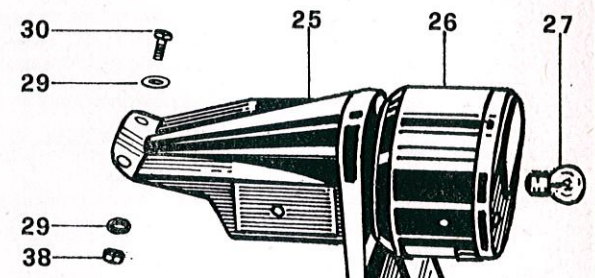
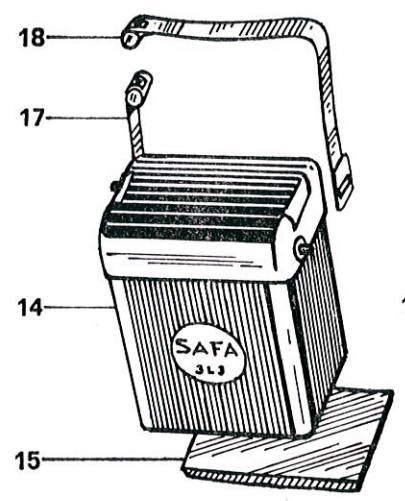
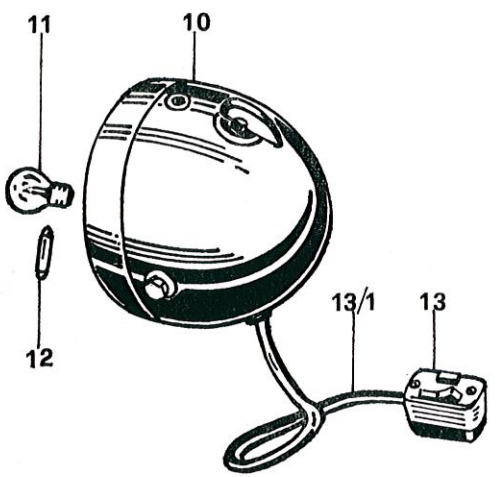
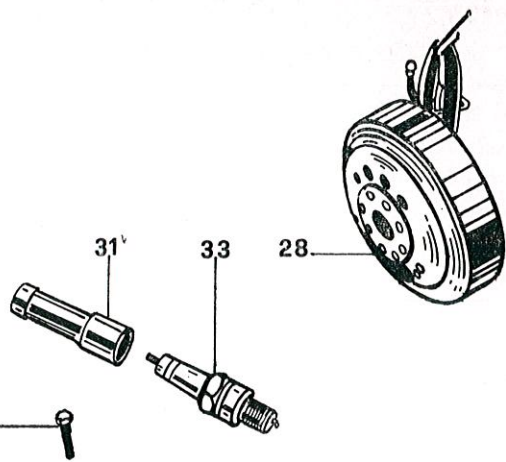
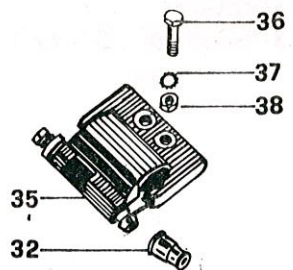




TAV. 14 COMPLESSO : Motociclo
 SOTTOCOMPLESSO: Impianto elettrico

GRUPPO : Illuminazione - Accensione
 SOTTOGRUPPO: Batteria - Faro ant. - Fanalino post. -
 Tromba - Volano - Bobina

N. Fig.	N. Ordinazione	D E N O M I N A Z I O N E	Quantità	Note
10	{ 53 74 05 00	} Proiettore	} 1	{ CEV mod. 3228 } APRILIA dis. 7329
	53 74 05 05			
11	93 45 02 16			
12	93 45 04 13	Lampada biluce 6V - 25W	1	
		Lampada luce città 6V - 5W	1	
13	{ 53 74 60 00	} Commutatore luci	} 1	{ CEV mod. 8147.1 } APRILIA 366014
	53 74 60 05			
13/1	53 74 73 00			
	{ 53 74 73 05	} Gruppo cavi commutatore	} 1	{ CEV mod. 16186 } APRILIA
14	54 70 45 00			
15	53 70 56 00			
16	54 70 57 00	Accumulatore (6 V - 17 Ah)	1	SAFA 3 LS4
17	54 70 48 00	Spessore inferiore	1	
18	54 70 50 00	Spessore laterale	1	
19	99 10 50 82	Fascetta corta fissaggio accumulatore	1	
		Fascetta lunga fissaggio accumulatore	1	
20	55 74 37 00	Vite fissaggio fascetta	1	
21	55 74 11 00	Tromba elettrica	1	{ CEV mod. C6 } APRILIA mod. DSM 92
22	98 30 50 17	Interruttore stop	1	
23	95 00 02 05	Vite fissaggio interruttore	2	
24	92 60 22 05	Ranella	2	
25	{ 53 47 49 00	} Dado per viti fissaggio interruttore	} 2	
	53 47 49 05			
25	10 74 09 00			
26	{ 53 74 09 05	} Portatarga completo di fanalino	} 1	{ CEV mod. 9339 } APRILIA dis. 7316
	93 45 02 13			
27	53 71 24 00			
28	95 00 02 06	Fanalino posteriore	1	{ CEV. mod. 9181 } APRILIA dis. 4521
29	98 05 43 12	Lampada biluce 6V-5/18W	1	
30	55 71 74 01	Volano alternatore	1	CEV. mod. AS 6878 28W-6V
31	53 71 76 00	Ranella per vite fissaggio portatarga	8	
32	55 71 70 00	Vite fissaggio portatarga	4	
33	91 55 10 98	Attacco per candela	1	
34	53 71 65 00	Cappuccio gomma	1	
35	98 05 23 30	Candela (grado termico 225)	1	{ Marelli CW 225 LVT } Bosch W 225 T2
36	95 00 42 06	Bussola isolante per passaggio cavi sul basamento	1	
37	92 60 22 06	Bobina di accensione	1	CEV. mod. 6310
38	{ 53 74 71 00	} Vite fissaggio bobina	} 2	
	53 74 71 05			
39	53 74 76 00			
40	{ 53 74 76 05	} Ranella	} 2	
	92 60 22 06			
38	92 60 22 06			
	{ 53 74 71 00	} Dado fissaggio bobina e portatarga	} 2	
	53 74 71 05			
39	53 74 71 05			
	{ 53 74 76 00	} Gruppo cavi per impianto elettrico	} 1	{ Per impianto CEV } Per impianto APRILIA
	53 74 76 00			
40	53 74 76 05			
	{ 53 74 76 05	} Cavo dall'interruttore STOP al fanalino	} 1	{ Per impianto CEV } Per impianto APRILIA
	53 74 76 05			
40	53 74 76 05			



post. -

28
7329

47.1
14
186

DSM 92

39
7316
181
4521

378 28W-6V

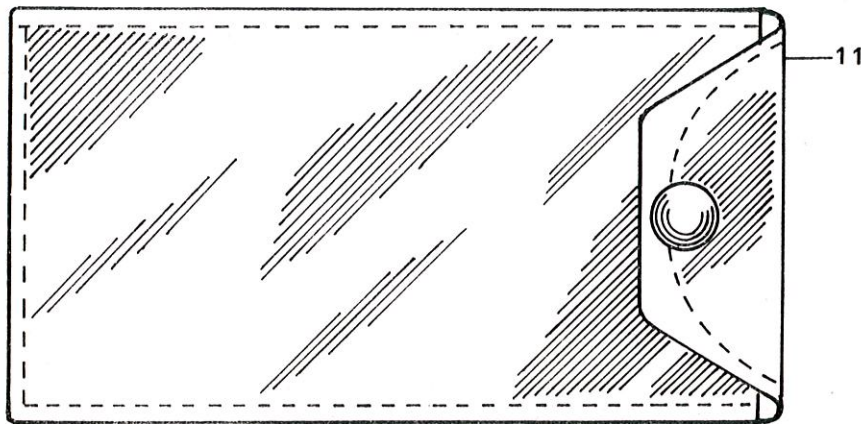
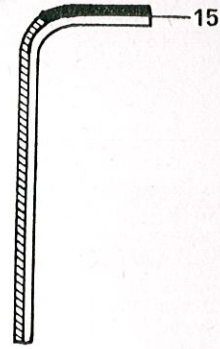
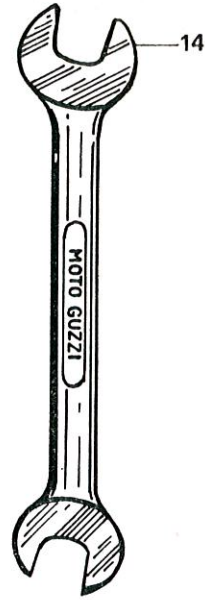
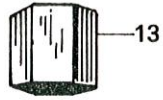
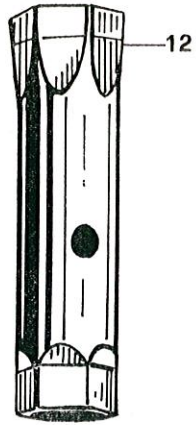
25 LVT
T2

CEV
APRILIA
CEV
APRILIA

TAV. 15 COMPLESSO : **Motociclo**
 SOTTOCOMPLESSO: **Dotazione**

GRUPPO : **Comuni**
 SOTTOGRUPPO: **Dotazione individuale**

N. Fig.	N. Ordinazione	D E N O M I N A Z I O N E	Quantità	Note
10	55 90 50 00	Cacciavite a spina	1	
11	55 91 45 85	Borsa porta utensili	1	
12	55 90 19 00	Chiave a tubo	1	
13	55 91 12 00	Blocchetto serraggio tappo	1	
14	10 90 06 00	Chiave aperta 13/14	1	
15	55 90 24 00	Chiave esagonale per vite	1	
16	11 90 10 00	Chiave piatta 8/10	1	
17		Libretto istruzioni	1	



individuale

te